

FARMA[®]



 **FORS MW**
We make it easy

FARMA[®] *Oferta produktów*



Historia, czyli jak to się zaczęło



Leif Fors, założyciel firmy Fors Mehaniska Werkstad (Fors MW), był prawdziwym przedsiębiorcą, dla którego nie tyle liczył się ostateczny cel, co proces prowadzący do jego osiągnięcia. To typowa cecha wielu przedsiębiorców. Możliwe, że z tego powodu jego firma działała w tak różnych branżach — budowlanej, z uwagi na duże doświadczenie Leifa Forsa w tym sektorze, tresury psów myśliwskich na dużych majątkach ziemskich w sezonie polowań oraz kamieniołomów w Portugalii. Przykłady można by mnożyć.

Pod koniec lat 1980. Leif nawet nie podejrzewał, że przemysł maszynowy będzie początkiem drogi, która doprowadzi do powstania jednej z największych w Europie fabryk maszyn leśnych i rolniczych w Estonii. Leif opowiadał, jak to się zaczęło: „U schyłku lat .80 popłynąłem promem do Estonii. Głównym bodźcem do podjęcia tej podróży była czysta ciekawość i olbrzymie zainteresowanie. Jednak bieda, jaką ujrzałem zaledwie 400 kilometrów od szwedzkiego wybrzeża głęboko mnie poruszyła.

Nie mogłem tak po prostu o tym zapomnieć i wrócić do domu. Jako przedsiębiorca czułem się w obowiązku coś z tym zrobić. Postanowiłem zostać i w zasadzie nigdy już tak naprawdę nie wróciłem do swojej ojczyzny. Widziałem biedę, a także możliwości. Szansę na zbudowanie sobie tam przyszłości, a zarazem okazję, aby zaangażować się, coś zmienić i zapewnić przyszłość innym”. Firma Fors MW powstała w 1992 r., co czyni ją najstarszą szwedzką firmą w Estonii.

Leif opowiadał dalej: „Początkowo produkowaliśmy wszystko, od pił tarczowych po świece, ale interesy

szły tak sobie. Z mojego zainteresowania leśnictwem zrodził się pomysł produkcji przyczep do transportu drewna”. Nie trzeba było długo czekać: wkrótce w hali fabrycznej powstała pierwsza przyczepa FARMA. Początkowa jakość nie była szczególna, natomiast nikt nie oferował takich cen. Były to pierwsze przyczepy do transportu drewna, na które mogli sobie pozwolić właściciele małych działek leśnych, co wkrótce nakręciło sprzedaż. W tamtym czasie FARMA produkowała tylko jeden model; dziś FARMA to jedno z najlepiej sprzedających się przyczep do transportu drewna w Europie, tworzących szeroką gamę modeli o praktycznie nieograniczonych możliwościach modyfikacji. Nie zawdzięczamy tego żadnym konkretnym cechom użytkowym, ale umiejętności utrzymania niskich cen dla odbiorców końcowych, przy jednoczesnym zachowaniu spójnej wysokiej jakości produktów.

Leif mawiał: „Zawsze lubiłem lasy, co w naturalny sposób przełożyło się na zainteresowanie ziemią. Na początku lat .90 podekscytowany założyłem własny las i farmę w Estonii. Dziś całość zajmuje powierzchnię 1355 hektarów w jednym kawałku, z czego 900 hektarów to lasy. Wybór przyczep do transportu drewna był faktem i przez lata intensywnie testowaliśmy produkty Fors MW na farmie. Wielokrotnie po ciężkim roboczym weekendzie na farmie przychodziłem w poniedziałek do fabryki rozdrażniony, złościąc się na wszystkich z byle powodu, jak choćby nieprawidłowe ustawienie siłownika czy inne problemy. Ale to pozwoliło nam wiele się nauczyć. Nauczyliśmy się, jak korzystać z naszych produktów w praktyce”.

Dziś Fors MW to dobrze prosperujące przedsiębiorstwo, które zatrudnia setki osób w oddziałach w Szwecji i Chinach. To również właściciel trzech marek zajmujących czołową pozycję na rynku: FARMA, BIGAB i FARMA-N (dawniej NIAB). Firma Fors MW wiele przeszła, począw-

szy od upadku estońskiego banku w 1997 r., co niemal nie skończyło się dla nas bankrutem, po lutową noc w 2006 r., kiedy o piątej rano włączył się podłączony do telefonu alarm pożarowy. „Błyskawicznie pojechałem do fabryki, żeby ujrzeć dzieło mojego życia w płomieniach” – wspominał Leif. Pożar wyrządził olbrzymie szkody i przeszedł do historii jako największy pożar zakładów przemysłowych w Estonii.

Z perspektywy czasu często okazuje się, że nieszczęścia bywają najlepszym nauczycielem. Aby wznović normalną pracę po pożarze, należało wszystko dobrze zaplanować. Odbudowa kosztowała nas wiele wysiłku, choć udało nam się ją połączyć z zaangażowaniem na rzecz zaspokojenia potrzeb rynku i preferencji dotyczących produktów. W rezultacie szybko stanęliśmy na nogi. Zachowaliśmy właściwe proporcje między odbudową i dalszym modernizowaniem i rozwojem produktów, ponieważ właśnie to napędzało Fors MW od początku. Przez cały okres działalności Fors MW, naszą pasją był rozwój produktów. Zawsze chcieliśmy wszystko robić lepiej i nadal zamierzamy to robić. Wierzymy, że Leif byłby dumny z naszej obecnej pozycji, gdyby nadal był z nami. Niestety, po kilkuletniej walce z rakiem, Leif Fors zmarł w kwietniu 2015 roku.

Nasza historia każe nam ostrożnie patrzeć w przyszłość. Wiemy, że wszystko może się zdarzyć. Wiemy, że jesteśmy tak dobrzy, jak nasze najnowsze innowacje lub nasz najnowszy klient. Więcej o naszej podróży można przeczytać na blogu www.forsmw.blogspot.com i w naszych kanałach mediów społecznościowych.



Spis treści

- Historia firmy FARMA 2
- Spis treści 3
- FARMA Generation 2 4
- FARMA T6 6
- FARMA T7..... 8
- FARMA T8 9
- FARMA T9F/T9F 4WD 10
- FARMA T10F/T10F 4WD 11
- FARMA T10 G2/T12 G2.....12
- FARMA T12 4WD G2.....14
- Chwytnak zrywkowy FARMA SG 1000 TM 16
- Podnośnik dźwigi FARMA LL 1000..... 16
- Głowica ścinkowa BC 18 16
- Głowica ścinkowa BC 2517
- Kosiarka bijakowa FH 10017
- Przystawka z procesorem N 5-15 B/C.....17
- Akcesoria do żurawi 18
- Akcesoria do przyczep..... 20
- Zestawienie21
- Rysunek wymiarowy żurawia/dane techniczne 22
- Rysunek wymiarowy przyczepy/dane techniczne23

Informacje na temat wyposażenia dodatkowego znajdują się na końcu broszury.
Zastrzegamy sobie prawo do zmiany danych technicznych bez uprzedzenia.

Wszystkie rysunki mają wyłącznie charakter poglądowy.

Producent nie ma obowiązku dostosowania maszyny do wymogów krajowych, regionalnych lub lokalnych, które wykraczają poza atest CE lub jego odpowiednik. Masy i dane dotyczą parametrów technicznych sprzętu w optymalnych warunkach. Należy uwzględnić przepisy lokalne.



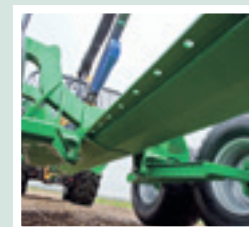
4



6



10



13



4



OŚMIOKĄTNA RAMA

FARMA G2 to seria przyczep do zrywki drewna z ośmiokątną ramą. Konstrukcja ramy jest chroniona patentem. Tak wykonana rama ma mniej płaskich powierzchni dzięki, czemu jest bardziej odporna na uderzenia niż standardowy profil prostokątny. G2 to solidne przyczepy, które dzięki skośnym powierzchniom ramy potrafią lepiej „prześlizgiwać” się po pniakach, na które wcześniej zdarzało się najeżdżać. Ukrycie przewodów w centralnym profilu dodatkowo chroni wrażliwe części w czasie robót leśnych. Dodatkowym atutem jest duży prześwit.



TYLNE ŚWIATŁA

Przyczepy G2 standardowo wyposażone są w światła, co wpływa na wzrost bezpieczeństwa użytkownika. Tylne światła są chowane w podwoziu i zabezpieczone podczas robót leśnych.

Żurawie FARMA G2 występują w następujących wersjach:
C 3.8/C 4.2/C 4.6/C 5.3/C 6.3/C 7.0/C 8.5

Przyczepy FARMA G2 występują w następujących wersjach:
T10/T12/T12 4WD

Żurawie FARMA G3 występują w następującej wersji:
C 6.7

REGULOWANE ŁAWY KŁONICOWE

Nowa seria przyczep jest wyposażona w demontowane i regulowane ławy kłonicowe, które można dopasować do długości zrywanych sortymentów.

FARMA GENERATION 2

FARMA Generation 2 – przyczepy stworzone w oparciu o doświadczenia użytkowników. Oferta obejmuje innowacyjną konstrukcję i nowatorskie rozwiązania techniczne. Koncepcja FARMA G2 to dalszy konsekwentny rozwój marki. Nasze bogate doświadczenie w branży oraz globalny system zaopatrzenia umożliwiają tworzenia wszechstronnych produktów w konkurencyjnych cenach. Z naszą pomocą osiągniesz oczekiwaną rentowność swoich działań. Seria FARMA Generation 2 została opracowana przez leśników dla leśników.



DOBRZEE ZAPROJEKTOWANY ŻURAW

Przyczepy serii G2 wyposażone są w doskonale zaprojektowane żurawie, których konstrukcja i geometria ruchu gwarantują wysoką ładowność, wytrzymałość i równowagę ładunku. Wysokiej jakości materiały zastosowane do produkcji żurawia zapewniają ich niską masę własną a do optymalizacji ruchów przyczynia się nowatorski układ zawieszania ramion.

SKŁADANY KRATA OPOROWA

Inspiracją dla projektantów przyczep z serii G2 były współczesne forwardery. Modele T12 i T12 4WD są wyposażone w hydraulicznie składane kraty oporowe, które zwiększają dostępność ładunku i poprawiają widoczność.

RAMA Z DYSZLEM SKRĘTNYM

FARMA słynie z przyczep, którymi, dzięki ramie z dyszlem skrętnym, łatwo jest manewrować w lesie. W serii G2 poszliśmy o krok dalej - aby uzyskać jednakowy moment skręcający na dyszlu holowniczym wprowadziliśmy podwójne siłowniki sterujące przyczepą.



STALOWA WYPRASKA FARMA

Stalowe wypraski wsuwane FARMA są dostępne dla wszystkich oferowanych modeli przyczep. Wypraski znacznie ułatwiają transport krzewów i gałęzi. Stalowe wypraski wsuwane FARMA można łatwo umieścić za pomocą żurawia i przymocować, wykorzystując kłonicę. Więcej informacji o stalowych wypraskach wsuwanych można znaleźć na stronie 19 katalogu.



GŁOWICA ŚCINKOWA BC18/BC25

Głowica ścinkowa Farma występuje w 2 rozmiarach. Modele BC18 i BC25 umożliwiają cięcie drewna o maksymalnej średnicy odpowiednio 18 cm i 25 cm. Model BC18 jest oferowany z uchwytami do rotatora żurawia lub z uchwytem S40/S45 do koparek. Model BC25 występuje tylko w wersji do koparek. Więcej informacji o głowicach ścinkowych Farma można znaleźć na stronach 16-17 katalogu.



OFERTA NARZĘDZI

Seria FARMA G2 to także różnej wielkości chwytaki: od chwytaków do gałęzi po łyżki chwytakowe. Popularnym dodatkiem są łyżki wewnętrzne, które znacznie zwiększają zakres zastosowań chwytaka.



FARMA CT 3.8-6

Nasza 6-tonowa przyczepa FARMA 3.8 m G2 to kompaktowa, nowoczesna przyczepa do zrywki drewna, wyposażona w silny żuraw, którego zasięg ułatwia załadunek sztuk znajdujących się za i w pobliżu przyczepy. To model pomyślany jako „przyczepa do drewna opałowego” oraz do lżejszych prac leśnych. Zakres zastosowania. C 3.8 można zwiększyć stosując różne opcje wyposażenia. Przyczepa posiada nowoczesny żuraw z systemem łączników, optymalizujących ruchy i udźwig.

Wykonanie i charakterystyka pracy żurawia w krótkim czasie sprawiły, że ten typ przyczepy stał się preferowanym produktem wśród użytkowników mniejszych maszyn leśnych. Prezentowana przyczepa może zostać opcjonalnie wyposażona w przedłużenie ramy, wciągarkę sterowaną radiowo i łyżkę wewnętrzną zamontowaną w chwytaku żurawia.



Schematy wymiarowe znajdują się na stronach 22–23.

Dodatkowe informacje na temat wyposażenia standardowego i dodatkowego zawiera zestawienie na stronie 21.



Wyposażenie dodatkowe

Do żurawi o długości 3.8 i 4.2 m możliwy jest montaż sterowanej radiowo wciągarki. Wciągarka jest przykręcana i nie wymaga spawania, można ją więc zakupić i zamontować w każdej chwili. Montaż w starszych typach żurawi może wymagać prac spawalniczych.





Wyposażenie dodatkowe

Przedłużenie ramy przyczepy montuje się z tyłu części centralnej, a następnie blokuje. Zestaw obejmuje dwie kłonicy. Przedłużenie ramy umożliwi wykorzystanie przyczepy także w przypadku zrywki dłuższych sztuk. Na ramie można zamocować składane tylne światła.



7

FARMA CT 4.2-6

Z dumą prezentujemy naszą 6-tonową przyczepę do transportu drewna z żurawiem FARMA C 4.2 - nasze najnowsze uzupełnienie serii FARMA Generation 2. Model C 4.2 to niewielki choć mocny żuraw wyposażony w system łączników, dobrze przystosowany do realizacji swoich zadań. To kolejny ważny krok w naszych staraniach, aby oferować wszystkim naszym klientom, niezależnie od wykonywanej pracy, najlepsze żurawie dostosowane do ich konkretnych potrzeb.

Żuraw oferuje zasięg 4.2 m i jest wyposażony w pojedynczy wysięgnik 0.6 m. Model C 4.2 ma udźwig 480 kg przy pełnym wysięgu, nie licząc masy chwytaka, rotatora i łącznika. W wyniku drobiazgowego przygotowania żurawia, użytkownicy otrzymują wyjątkową maszynę. Przewody hydrauliczne są dobrze zabezpieczone w ramieniu dźwigowym, podobnie jak przebieg rur i przewodów na ramieniu odchylanym/teleskopowym.

Nasza 6-tonowa przyczepa do transportu drewna z żurawiem FARMA 4.2 m G2. Model T6 to kompaktowa, nowoczesna przyczepa do transportu drewna, wyposażona w silny żuraw G2, którego zasięg ułatwia załadunek pni znajdujących się za, jak i w pobliżu przyczepy. To model pomyślany jako „przyczepa do drewna opałowego” oraz do prostszych robót leśnych. Różne opcje wyposażenia zwiększają zakres wykorzystania.

Żuraw 4,2 można także wyposażyć w wciągarkę sterowaną radiowo. Uwaga - w tym modelu montujemy wciągarkę RW 600. Ponieważ wciągarka jest przykręcana do żurawia i nie wymaga spawania, można ją zakupić i zamontować w każdej chwili. Montaż w starszych żurawach może wymagać prac spawalniczych.



Schematy wymiarowe znajdują się na stronach 22-23.

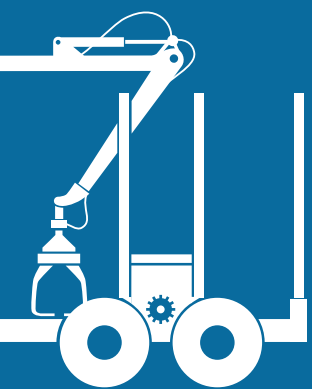
Dodatkowe informacje na temat wyposażenia standardowego i dodatkowego zawiera zestawienie na stronie 21.



FARMA CT 4.6D G2-7

Przyczepa do transportu drewna z zamontowanym żurawiem FARMA 4.6 m. Przyczepa jest dostępna w dwóch wersjach. Model T7 z dźwigiem 4.6 m (S) ma dwa cylindry obrotu, z momentem obrotu 5 kNm i kołami 11,3 / 80,3. Model T7 z dźwigiem 4.6 m (D) (na zdjęciu) jest wyposażony w cztery cylindry obrotu, z momentem obrotu 10kNm i kołami 400/60 15,5.

Model C 4.6 G2 to nowoczesny żuraw z szerokokątnym łącznikiem, zapewniającym optymalny ruch i udźwig. Używając przyczepy na pochyłościach i/lub z dużym ładunkiem drewna, zalecamy model wyposażony w cztery siłowniki obrotowe. Przyczepa jest standardowo wyposażona w ramę z dyszlem skrętnym i wsporniki hydrauliczne.



Katso mittapiirrokset
sivuilta 22-23.



FARMA CT 4.6-7D to nasza najmniejsza przyczepa zrywkowa wyposażona w ramę z dyszlem skrętnym. Takie rozwiązanie w dużym stopniu ułatwia manewrowanie w lesie oraz zmniejsza ryzyko uszkodzenia poszycia lasu podczas pracy. Żuraw na zdjęciu jest dodatkowo wyposażony w sterowaną radiowo wciągarkę RW 1300.

Dodatkowe informacje na temat wyposażenia standardowego i dodatkowego zawiera zestawienie na stronie 21.



Przyczepa do zrywki drewna FARMA CT 5.3-8 jest standardowo wyposażona we wsporniki hydrauliczne, 3 ramy poprzeczne i koła 400/60 15,5. Jak widać na ilustracji, podniesione wsporniki są dobrze zabezpieczone przez kratę oporową.



FARMA CT 5.3-8

Przyczepa FARMA CT 5.3-8 jest doskonałym narzędziem. Przyczepa ta jest także dostępna z nowoczesnym żurawiem C 5.3 G2 wyposażonym w system łączników, który optymalizuje udźwig i ruch. Dane techniczne żurawi można porównać w dalszej części broszury. Pozwala to na dokonanie wyboru między klasycznym żurawiem lub nowym żurawiem Generation 2. Żuraw C 5.3 G2 to model preferowany przez liczną grupę przedsiębiorców leśnych, czego dowodem jest liczba sprzedanych przyczep. Być może Tobie także będzie odpowiadać. Nielatwo jest rozstać się z prawdziwym klasykiem!



Schematy wymiarowe znajdują się na stronach 22-23.

Dodatkowe informacje na temat wyposażenia standardowego i dodatkowego zawiera zestawienie na stronie 21.



FARMA 6.3/6.7–9F opcja 4WD

FARMA T9F od ponad dziesięciu lat należy do najlepiej sprzedających się przyczep do transportu drewna na rynku. Umieszczenie dyszla skrętnego daleko w tylnej części ramy zapewnia doskonałą manewrowość przyczepy, która podąża za ciągnikiem w czasie jazdy przez las. Najnowszy wariant przyczepy FARMA T9F został wyposażony w stałą, nisko położoną platformę żurawia, co przekłada się na dobrą widoczność z kabiny ciągnika, w czasie wykonywania pracy. Model FARMA T9F można zamówić z teleskopowymi lub opuszczanymi wspornikami, odpowiednio do preferencji operatora. Wersję 9-tonową przyczepy FARMA można także wyposażyć w napęd na 4 koła. Obsługa napędu sprowadza się do naciśnięcia przycisku w kabinie ciągnika dzięki połączeniu z zaworem głównym w celu uproszczenia przebiegu przewodów. Uwaga! Napęd należy zamówić przy zamawianiu przyczepy i nie można go dodać w późniejszym terminie. Przyczepa FARMA T9F może być wyposażona w żuraw FARMA 6.3 G2 lub nasz nowy żuraw Generation 3 — FARMA 6.7 G3. Obydwa modele żurawi mają wysięgnik teleskopowy i łączniki, które zapewniają najlepsze schematy ruchu i udźwig.



Schematy wymiarowe znajdują się na stronach 22–23.

Dodatkowe informacje na temat wyposażenia standardowego i dodatkowego zawiera zestawienie na stronie 21.





11

FARMA 6.3/6.7-10F

opcja 4WD

Przyczepa FARMA T10F pod wieloma względami przypomina mniejsze modele. Także jest wyposażona w niezrównaną ramę z dyszlem skrotnym, oferuje dobrą widoczność przez ekran i mocowane za pomocą śrub wsporniki, które mogą być opuszczane lub teleskopowe. Różnica między modelami polega głównie na objętości ładunkowej i wielkości kół. Model FARMA T10 F jest wyposażony w szersze koła 480 mm i ma nieco większą powierzchnię załadunku. Przyczepę FARMA T10F można zamawiać z napędem na 4 koła, dokładnie tak samo, jak przyczepę 9-tonową. Napęd Robsona to sprawdzone rozwiązanie, które istotnie zwiększa dostępność w terenie leśnym. Obsługa napędu sprowadza się do naciśnięcia przycisku w kabinie ciągnika dzięki połączeniu z zaworem głównym w celu uproszczenia przebiegu przewodów. Uwaga! Napęd należy zamówić przy zamawianiu przyczepy i nie można go dodać w późniejszym terminie. Przyczepa FARMA T10F może być wyposażona w żuraw FARMA 6.3 G2 lub nasz nowy żuraw Generation 3 — FARMA 6.7 G3. Obydwa modele żurawi mają wysięgnik teleskopowy i łączniki, które zapewniają najlepsze schematy ruchu i udźwig.



Schematy wymiarowe znajdują się na stronach 22–23.

Dodatkowe informacje na temat wyposażenia standardowego i dodatkowego zawiera zestawienie na stronie 21.



Żuraw FARMA C 7.0 to jeden z najlepiej skonstruowanych żurawi na rynku. Oferuje zasięg 7.0 m, dysponując jednym wysięgnikiem a udźwig i geometria ruchu nie mają sobie równych. Przemysłana konstrukcja oraz zastosowane materiały skutkują niską masą własną.

Przyczepę T10 G2 można wyposażyć w żuraw C 7.0 oraz C 6.3.

Przyczepę T12 G2 można wyposażyć również w żuraw C 8.5 z podwójnym wysięgnikiem, co jeszcze bardziej poprawia funkcjonalność tej przyczepy.





FARMA CT 7.0-10/T12 G2

FARMA z dumą przedstawia nową serię chronionych patentem przyczep do zrywki drewna, stworzoną w ramach koncepcji FARMA Generation 2. Przyczepy stworzone są w oparciu o doświadczenia użytkowników. To całkowicie nowa i innowacyjna konstrukcja, głównie dzięki zastosowaniu ośmiokątnej centralnej ramy, która znacznie zwiększa wytrzymałość i ułatwia pokonywanie wystających pni i kamieni. Wersje podstawowe przyczepy to T10 i T12. Przyczepy oferowane są z bogatym wyposażeniem standardowym. Model T12 G2 posiada hydraulicznie wydłużaną tylną ramę poprzeczną.

Poszczególne modele przyczep różnią się ilością drewna, jaką dana przyczepa może przewieźć. Model T12 G2 ma o 20% grubszą stal w części centralnej, co zwiększa jego odporność na cięższe ładunki i siły generowane przez nasze żurawie o dużym momencie podnoszenia. Przyczepę można specjalnie wyposażyć, zamawiając dostępne opcje bezpośrednio w fabryce.



Schematy wymiarowe znajdują się na stronach 22–23.

Dodatkowe informacje na temat wyposażenia standardowego i dodatkowego zawiera zestawienie na stronie 21.

14

8.5-12 4WD G2



Model T12 4WD G2 posiada w standardzie napęd hydrauliczny z dwoma trybami jazdy – do przodu i do tyłu. Napęd 4WD przyczepy należy do najmocniejszych na rynku. Napęd jest niezwykle przydatny w czasie jazdy w trudnych warunkach po miękkim podłożu i w terenie górzystym. To także zaleta podczas wyładunku na składnicy drewna, ponieważ umożliwia pokonywanie krótkich odcinków między kolejnymi punktami bez konieczności używania innego napędu niż napęd przyczepy.





FARMA CT 8.5-12

4WD G2

Firma FARMA przedstawia profesjonalną przyczepę do zrywki drewna T12 4WD z serii Generation 2. Ośmiokątna centralna rama nadaje przyczepie nowy i innowacyjny wygląd. Rama jest bardziej odporna na uderzenia, a jej kształt i skośne powierzchnie ułatwiają pokonywanie wystających pni i kamieni w lesie.

T12 oferowana jest w bogatym wyposażeniu standardowym, m.in. z napędem hydraulicznym, oponami 500/55x17 Trac, czterema ramami poprzecznymi, w tym dwoma demontowanymi. Podwójne siłowniki sterujące przyczepą zapewniają jednakowy moment skręcający na dyszlu holowniczym. Składana hydraulicznie krata oporowa zwiększa dostępność do przestrzeni za żurawiem i poprawia widoczność. Ukryte przewody oraz zintegrowane w podwoziu tylne światła zapewniają dobrą ochronę wrażliwych części podczas robót leśnych. FARMA C 8.5 to nasz najdłuższy i najbardziej profesjonalny żuraw z nowoczesnym systemem łączników. Konstrukcja żurawia oferuje bardzo dobre parametry pracy przy krótkim zasięgu i ramię zewnętrzne o jednakowej sile w całym obszarze roboczym. Model C 8.5 ma podwójny wysięgnik teleskopowy o całkowitej długości 2.9 m.

Żuraw można dostosować do indywidualnych potrzeb w zakresie sterowania. Posiadamy najbogatszą na rynku ofertę rozdzielaczy. Począwszy od najprostszyc rozdzielaczy wielodźwigniowych po najbardziej zaawansowane.



Schematy wymiarowe znajdują się na stronach 22–23.

Dodatkowe informacje na temat wyposażenia standardowego i dodatkowego zawiera zestawienie na stronie 21.

FARMA SG 1000 TM



Chwytek zrywkowy

Chwytek zrywkowy FARMA to mocne narzędzie do małych i średnich ciągników do wywozu dłuźyc z lasu. W zależności od potrzeb można wybrać jeden z trzech modeli.

Używając chwytaka zrywkowego można łatwo chwycić i przeciągać dłuźyce nawet w trudno dostępnych miejscach.

Specjalnie zaprojektowany chwytek ma maks. rozwarcie 1 m, waży 87 kg i jest wykonany ze stali o dużej wytrzymałości.

Chwytek zrywkowy jest dostępny z wyciąganiem ręcznym lub hydraulicznym mechanizmem teleskopowym.

Możliwość obsługi za pomocą hydrauliki ciągnika. Jako wyposażenie dodatkowe chwytaka zrywkowego oferujemy wciągarkę FARMA RW600S, którą można sterować z ciągnika lub przez radio. Udźwig wciągarki wynosi 600 kg. Wciągarka zawiera także osłonę chroniącą kierowcę i ciągnik.

Chwytek zrywkowy FARMA jest przystosowany do trzypunktowych ciągnikowych układów zawieszenia Kat. 1 i 2.

Dane techniczne	
Siła zacisku końcówek ramion	7.0 kN
Ciśnienie robocze	17.5 MPa
Masa	225 kg
Kąt skrętu	L/R- 90°
Przedłużenie teleskopowe	500 mm
Szerokość płyty czołowej	1 020 mm
Kategoria układu zawieszenia	<60 Hp
Wciągarka sterowana radiowo	Opcja
Ekran	Opcja

FARMA LL 1000



Podnośnik dłuźycy

FARMA opracowała kompletny chwytek do dłuźycy przeznaczony do różnych ciągników z ładowarkami czołowymi, kołowymi, teleskopowymi i innymi małymi maszynami wyposażonymi w standardowe uchwyty. Model LL 1000 umożliwia proste i łatwe przesuwanie dłuźycy w gospodarstwie, w lesie, na stacji.

Podnośnik dłuźycy ma chwytek o maks. rozwarciu 100 cm i może chwycić dłuźyce o średnicy sięgającej 50 cm.

Aby zwiększyć wartość podnośnika dłuźycy, oferujemy wciągarkę RW 600 jako wyposażenie dodatkowe. Używając wciągarki można ściągać materiał z odległości 30 metrów. Wciągarka jest sterowana zdalnie, co zostało uwzględnione w wymaganej instalacji zaworów. Można też bez trudu zamontować ją później. Udźwig podczas normalnego użytkowania wynosi 600 kg.

Chwytek do dłuźycy jest dostępny z różnymi uchwytami mocowanymi za pomocą śrub, które w razie potrzeby można wymienić.

Dane techniczne	
Maks. rozwarcie chwytaka	1 000 mm
Maks. wysokość	1 165 mm
Maks. ciśnienie	19.0 MPa
Zalecany przepływ oleju	20-40 l/min
Masa bez mocowania	165 kg
Maks. last	1 500 kg

FARMA BC 18



Głowica ścinkowa

W ramach serii Generation 2 wprowadziliśmy głowicę ścinkową. FARMA BC 18 zwiększa wydajność robót leśnych, a zamocowane noże są łatwe w konserwacji. Głowica BC 18 jest przystosowana do naszej ładowarki chwytakowej i nie wymaga dodatkowego sterowania ani przewodów. Podłącza się ją do przewodów chwytaka. Przechył odbywa się automatycznie w czasie cięcia (ciśnienie podczas przechyłu można regulować) i głowica odchyła się w górę przy ponownym otwarciu w celu ścięcia nowego krzaka lub pnia. Do załadunku polecamy chwytek do gałęzi lub standardowy chwytek ładowarki chwytakowej. Umieszczenie środka ciężkości ułatwia umieszczenie głowicy ścinkowej bezpośrednio przy korzeniach. Głowica ścinkowa jest przeznaczona do ścinania mniejszych drzew i krzaków o maksymalnej średnicy 18 cm w punkcie cięcia. Należy pamiętać, że istnieje wiele czynników mających wpływ na możliwość ścięcia drzewa o grubości 18 cm, takich jak jego gatunek, wilgotność i temperatura otoczenia, a także to, czy drzewo jest zamrożone. FARMA BC 18 jest zalecana do żurawi FARMA od wielkości C 4,6 wzwyż.



Głowica ścinkowa

FARMA BC 25 to model opracowany na bazie popularnej głowicy BC 18. Produkt jest połączeniem chwytaka i głowicy ścinkowej. Głowica ścinkowa BC 25 jest prosta w obsłudze i doskonale nadaje się do karczowania. Umieszczenie środka ciężkości ułatwia umieszczenie chwytaka bezpośrednio przy korzeniach. Głowica BC 25 ścina drzewa o średnicy do 25 cm, w zależności od gatunku, wilgotności powietrza, a także temperatury otoczenia. Głowica ścinkowa BC 25 składa się z dwóch mocnych siłowników, które gwarantują najlepsze rezultaty cięcia. Wymienne noże zostały specjalnie zaprojektowane do głowicy BC 25 i wykonane ze stali o dużej wytrzymałości. Głowica ścinkowa FARMA występuje w rozmiarach 18 i 25. Model BC 25 jest przeznaczony do koparek i nie jest przystosowany do ładowarki chwytakowej FARMA. Model BC 18 jest przeznaczony do naszej ładowarki chwytakowej, ale występuje także z uchwytem do koparki. Głowica jest oferowana z uchwytami S30/180, S40/S45. Model BC 25 jest dostępny z wymiennym szybkozłączem dla uchwytów S40 i S45. Model BC 25 jest większy w porównaniu z modelem BC 18. Jest on przeznaczony do montażu z różnymi łącznikami w małych i średnich koparkach.



Kosiarka bijakowa

Dane techniczne	
Typ wózka	1 000 mm
Max. przepływ oleju	70 l/min
Obroty na minutę	2 000 rpm
Objętość skokowa	34.20 cm ³ /rev
Masa całkowita	197 kg

Wykorzystaj w pełni potencjał swojej koparki montując nasz FARMA FH 100, który został stworzony specjalnie dla poboczy i rowów w terenie leśnym jak i dla utrzymania parków publicznych i prywatnych w celu utrzymania czystości i porządku dróg.

Łańcuchy służą do koszenia trawy i krzewów w trudnych warunkach. Ze względów bezpieczeństwa przed otworem roboczym zastosowano łańcuchy zabezpieczające, blokujące strzępy. FH 100 dzięki swojej kompaktowej konstrukcji zajmuje bardzo mało miejsca w miejscu pracy, dzięki czemu daje dużą elastyczność.



Przystawka z procesorem

Przystawka z procesorem FARMA 5-15 B/C, przeznaczona do zamontowania na ciągniku rolniczym, jest niezwykle wszechstronnym urządzeniem, cenionym przez wszystkich przedsiębiorców leśnych. Zwiększa ona znacznie efektywność pracy i umożliwia skrócenie odległości zrywki. Za cenę rozsądnych kosztów inwestycyjnych pozwala także na zautomatyzowanie najcięższych i najbardziej niebezpiecznych prac pozyskaniowych.

Po obaleniu drzewa wyciągarka, w którą wyposażona jest przystawka z procesorem, pozwala na jego łatwe przyciągnięcie w oznaczone miejsce. Przystawkę z procesorem można następnie wykorzystać do okrzesywania, przycinania i sortowania drewna na odpowiednie sortymenty. Urządzenie procesorowe FARMA 5-15 B/C jest łatwe w obsłudze, niezawodne i łatwe do konserwacji. Nadaje się do wykorzystania zarówno w pracach trzebieżowych jak i na zrębach o średnicy do 50 cm.

Przystawkę FARMA 5-15 B/C można w prosty sposób zainstalować do ciągnika rolniczego. Wyposażona jest we własny układ hydrauliczny, zasilany przez silną pompę z przekładnią podłączaną bezpośrednio do WOM ciągnika. Pozwala to na wyeliminowanie wału transmisyjnego. Maszynę można zamontować w małej odległości od ciągnika, co przyczynia się do dobrego rozłożenia ciężaru. FARMA 5-15 B/C to urządzenie o dużej wydajności, posiadające szereg technicznych udogodnień, racjonalizujące pracę.

Dane techniczne

Szerokość	2,45 m
Wysokość	2,3 m
Długość	2 m
Masa	1 050 kg
Prowadnica łańcucha	18"
Wydajność cięcia	18/25 kW/hk
Podziałka łańcucha	0,404"
Długość liny wciągarki	40 m
Średnica liny wciągarki	8 mm
Maks. siła ciągnięcia wciągarki hydraulicznej	2,5 tony
Maks. średnica drewna	500 mm
Długość skoku podajnika	1 520 mm
Średnia prędkość podajnika	1,5 m/s
Nominalny przepływ oleju hydraulicznego	60 l/min
Nominalna prędkość WOM	400 obr./min
Zapotrzebowanie na moc	30/40 kW/hk
Zabezpieczenie elektryczne	12 V - 16 A
Pojemność zbiornika oleju hydraulicznego	65 l
Typ oleju – olej hydrauliczny	olej hydrauliczny 32



OŚWIETLENIE ŻURAWIA

Oświetlenie żurawia FARMA jest dostępne jako wyposażenie dodatkowe. Oświetlenie składa się z dwóch reflektorów wyposażonych w diody LED, montowanych po obu stronach ramienia. Oświetlenie można dokupić, choć korzystniej jest zamówić je bezpośrednio przy zakupie żurawia.



WCIĄGARKA

NOWOŚĆ! Teraz FARMA posiada w swojej ofercie dwa całkowicie nowe modele wciągarek radiowych. Sterowanie radiowe ułatwia pracę, choć przede wszystkim zapewnia bezpieczeństwo. Wciągarka występuje w dwóch wersjach. Mniejsza wersja jest przeznaczona do żurawi 3,8 m / 4,2 m z kablem o średnicy 5 mm i długości 30 m. Natomiast większa wersja jest przeznaczona do żurawi 4,6 m i większych z kablem o średnicy 6 mm i długości 35 m w standardzie.



AMORTYZATOR OBROTÓW/ PODNOSZENIA

Czy zależy Ci na płynniejszej i bardziej komfortowej pracy żurawia? Chcesz chronić konstrukcję maszyny i ograniczyć zakres serwisu? Jeśli tak, to powinieneś rozważyć zakup amortyzatora. Konstrukcja amortyzatora tłumi szybkie ruchy obrotowe i ramienia. Stopień amortyzacji można łatwo regulować.



3-PUNKTOWY UKŁAD ZAWIESZENIA

Jeśli żuraw ma być zamontowany na 3-punktowym układzie zawieszenia, wymagany będzie trzypunktowy zaczep, dostępny w różnych modelach, w zależności od rozmiarów żurawia. Ważne! Układ swobodnego położenia w żurawiu montowanym na ciągniku nie należy do wyposażenia standardowego, lecz należy go zamówić oddzielnie.



POŁOŻENIE SWOBODNE

Żuraw zamontowany na ciągniku musi być wyposażony w układ swobodnego położenia. Nie jest to wyposażenie standardowe i należy je zamawiać oddzielnie. W układ swobodnego położenia można wyposażyć wszystkie rozdzielacze.



AMORTYZATOR CHWYTAKA

Amortyzator chwytaka FARMA ułatwia obsługę chwytaka, stabilizując jego kołysanie się. Amortyzator montuje się między żurawiem i rotatorem. Amortyzator chwytaka staje się coraz bardziej popularny, ponieważ wiele osób uważa, że wspomaga pracę ładowarki chwytakowej. Dostępny jest jako wyposażenie dodatkowe. Występuje jako standard w większych modelach żurawi.



CHWYTAK G2

Seria chwytaków FARMA Generation 2 cieszy się dużą popularnością. Ukształtowanie ramion ułatwia wypełnianie chwytaka i „wgrzyzanie się” w drewno. Chwytyki występują w rozmiarach 0,12, 0,16, 0,20 i 0,24. Zestawienie na stronie 21 zawiera informacje, które chwytaki są standardowym wyposażeniem w poszczególnych modelach przyczep, a dla których modeli są dostępne jako opcja.



CHWYTAK DO GAŁĘZI G2

W ramach serii G2, FARMA opracowała chwytaki do gałęzi ułatwiające sprzątanie gałęzi podczas prac leśnych. Ich zaletą jest ograniczenie blokowania się gałęzi i konarów w chwytaku. Chwytyki do gałęzi występują w dwóch wersjach: 0,16 i 0,20. Chwytyki w żurawiu można zastąpić chwytakiem do gałęzi. Dodatkowe informacje zawiera witryna internetowa www.forsmw.com.



ŁYŻKA CHWYTAKOWA G2

Do serii Generation 2 należy także łyżka chwytakowa, która występuje w dwóch rozmiarach: 160 l i 200 l, do wykorzystania w zależności od obszarów zastosowania i sposobu pracy. łyżkę chwytakową montuje się zamiast zwykłego chwytaka. Przykładowe zastosowania to czyszczenie rowów oraz załadunek/wyładunek różnych materiałów, np. ziemi, żwiru.



ŁYŻKA WEWNĘTRZNA G2

łyżki wewnętrzne FARMA cieszą się dużą popularnością. Stanowią one prosty i oszczędny sposób na rozbudowę chwytaka do drewna na łyżkę do załadunku żwiru, czyszczenia rowów itp. Można je z łatwością zamontować w chwytaku żurawia FARMA G2. łyżki wewnętrzne do modeli chwytaków G2 to 0,12, 0,16 i 0,20.



ROZDZIELACZ WIELODŹWIGNIOWY

FARMA oferuje szereg modeli rozdzielaczy wielodźwigniowych. Rozdzielacz mający 5, 6 lub 7 dźwigni to blok wykonany z pełnego odlewu o niskiej masie, podczas gdy rozdzielacz 8-dźwigniowy jest złożony z części i jest cięższy. Ilość dźwigni rozdzielacza jest zależna od ilości funkcji, jakie posiada przycepa. Ilustracja przedstawia rozdzielacz 7-dźwigniowy.



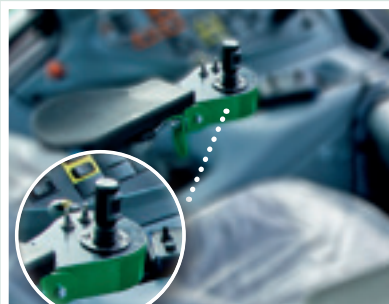
2 + 3 DŹWIGNIE/2 + 4 DŹWIGNIE

Na pierwszy rzut oka rozdzielacze wyglądają tak samo, ale różnią się masą i liczbą dźwigni. Model 2 + 3 dźwignie jest wykonany z pełnego odlewu i waży o 10 kg mniej od modelu 2 + 4 dźwignie, który jest złożony z różnych podzespołów. W rozdzielaczu 2+3 dźwignie, wsporniki i chwytak są sterowane przez trzy centralne dźwignie. Rozdzielacz 2+4 dźwignie obsługuje również wysięgnik, w związku z czym posiada cztery centralne dźwignie. Ilustracja przedstawia model 2 + 4 dźwignie.



ROZDZIELACZ ELEKTRYCZNY WŁ-WYŁ

Rozdzielacz elektryczny typu Wł-Wył jest naszym najpopularniejszym rozdzielaczem, głównie ze względu na niewielką masę i niską cenę. Rozdzielacz składa się z dwóch głównych części. Pierwsza, sterowana za pomocą funkcji elektrycznych, jest zamontowana w skrzynce ochronnej na żurawiu. Druga to rozdzielacz 4-funkcyjny z przyciskami elektrycznymi, umieszczone w kabinie kierowcy. Rozdzielacz elektryczny typu Wł-Wył steruje takimi funkcjami, jak wsporniki, chwytak i ewentualne wysięgniki.



SYSTEM „FLOW SHARING”

Rozdzielacze typu „flow sharing” kierują olej tam, gdzie jest potrzebny, nie pozwalając mu wybrać „najłatwiejszej drogi”, jak to ma miejsce w mniej zaawansowanych modelach. Rozdzielacz, który jest sterowany za pomocą mini-joysticka, umożliwia proporcjonalne sterowanie wszystkimi funkcjami. Oferuje on wyjątkowo rozbudowane możliwości konfiguracji. Rozdzielacz ma także funkcję wykrywania obciążenia.



SERWOMECHANIZM HYDRAULICZNY

Oferta firmy FARMA obejmuje także systemy serwomechanizmów hydraulicznych (tzw. serwomechanizm niskociśnieniowy), którymi steruje się za pomocą joysticków, tak samo jak w elektrycznym rozdzielaczu proporcjonalnym. W obu przypadkach rozdzielacze są montowane na żurawiu, a różnią się tym, że obsługa elektrycznych rozdzielaczy proporcjonalnych wymaga przewodów elektrycznych, natomiast sterowanie serwomechanizmem hydraulicznym odbywa się poprzez układ niskociśnieniowy przez przewody hydrauliczne. Serwomechanizm hydrauliczny wymaga więcej prac montażowych w kabinie.



ELEKTRYCZNY ROZDZIELACZ PROPORCJONALNY Z JOYSTICKIEM

Masz dość podłączania przewodów hydraulicznych do ciągnika? Jeśli tak, rozwiązaniem może być elektryczny rozdzielacz proporcjonalny. Kontakt między przycepą i ciągnikiem odbywa się za pomocą kabla elektrycznego i wymagany jest jeden hydrauliczny przewód ciśnieniowo-powrotny z ciągnika. Żurawiem steruje się za pomocą dwóch drążków zainstalowanych w kabinie. Ponieważ zawory są sterowane proporcjonalnie, sterowanie odbywa się za pomocą siły nacisku przycisków, w przeciwieństwie do sterowanych elektrycznie rozdzielaczy Wł-Wył.



ELEKTRYCZNY ROZDZIELACZ PROPORCJONALNY Z MODUŁEM RADIOWYM

Jeszcze dalej idącym rozwiązaniem może być elektryczny rozdzielacz proporcjonalny z modułem radiowym. Kontakt między przycepą i ciągnikiem odbywa się za pomocą kabla elektrycznego i wymagany jest jeden hydrauliczny przewód ciśnieniowo-powrotny z ciągnika. Nie potrzeba żadnych innych połączeń między rozdzielaczem i przycepą. Rozdzielacz jest dostępny z manetkami lub drążkami. Zdjęcie przedstawia moduł radiowy z drążkami.



WSTAWIANE PANELE BOCZNE

Jak zmienić sprzęt FARMA w bardziej uniwersalny? Wystarczy dodać do własnej przycepy nasze wstawiane panele boczne łatwe dopasowanie za pomocą żurawia FARMA, jednocześnie dodaje to więcej zastosowań do przycepy FARMA. Jako dodatkowe wyposażenie do przycepy FARMA zaprojektowaliśmy wstawiane panele boczne i dno, które są idealne do przewożenia lekkich materiałów, takich jak chrust i gałęzie. Panele boczne są łatwo montowane na słupkach oraz mocno przykręcane do płyty dolnej. Wstawiane panele boczne wykonane są ze stali 3 mm.



Niewątpliwie mamy najbogatszą na rynku ofertę sterowania, od wersji dla początkujących po wersje dla profesjonalistów. Poczawszy od wersji najprostszycy po najbardziej zaawansowane.

Ty wybierasz – My dostarczamy!



HAMULCE BĘBNOWE

W razie potrzeby wszystkie przyczepy FARMA można wyposażyć w hamulce bębnowe. Niezależnie od modelu przyczepy, hamulce bębnowe należy zamawiać w fabryce. Można w nie wyposażyć dwa lub cztery koła. W niektórych krajach hamulce bębnowe są wymagane przez przepisy. Hamulce bębnowe wymagają regularnego i dokładnego czyszczenia. System hamowania może być zasilany hydraulicznie, pneumatycznie bądź w sposób kombinowany.



PODEST FARMA DLA OPERATORA

Podest operatora jest dostępny jako wyposażenie dodatkowe przyczepy FARMA i umożliwia prosty montaż na dyszlu. Ten element wyposażenia jest przeznaczony dla operatorów, którzy nie mają obracanego fotela i trudno jest im pracować z kabiny ciągnika. Dzięki podestowi operatora połączenie z ciągnikiem jest bardzo proste. Nie trzeba dźwigać ciężkiego rozdzielacza – wystarczy podłączyć przewody, aby rozpocząć pracę.



POMPA WOM

Przyczepy FARMA można zamawiać wyposażone fabrycznie we własny układ hydrauliczny. Zestaw obejmuje pompę do zamontowania na wale odbioru mocy (WOM), zbiornik, filtr i przewody. Pompa WOM jest dostarczana w stanie całkowicie zmontowanym, a wykorzystuje się ją, kiedy wydajność hydraulicznego ciągnika nie zaspokaja potrzeb przyczepy i żurawia.



OŚWIETLENIE PRZYCZEPY

Ilustracja przedstawia inteligentne rozwiązanie znanego problemu – zabezpieczenie lamp przed uszkodzeniem w lesie. Wystarczy złożyć lampy przed wyjechaniem na drogę. Montaż może wymagać przedłużenia ramy. Po prawej przedstawiono lampę złożoną, a po lewej rozłożoną. Opcjonalnie można także zastosować belkę oświetleniową, którą można łatwo zdejmować i zakładać, odpowiednio do potrzeb. Informacje na temat wyposażenia dodatkowego poszczególnych przyczep zawiera zestawienie oraz witryna internetowa www.forsmw.com.



KŁONICE DO GAŁĘZI

Jako wyposażenie dodatkowe oferujemy kłonice do gałęzi. Kłonice są sprzedawane indywidualnie i zwiększają szerokość załadunku przyczepy. Zapewniają więcej miejsca na gałęzie i korony drzew, których niższa masa umożliwia przewóz ładunku o znacznie większej objętości.



ŻERDZIE PRZEDŁUŻAJĄCE

Umożliwiają zwiększenie objętości ładunkowej podczas przewożenia lżejszego ładunku. Żerdzie można zobaczyć w wersji standardowej w modelu T9 w broszurze. Żerdzie na ilustracji pochodzą z serii G2 4 WD. Zazwyczaj są pomalowane na czarno.



PRZEDŁUŻENIE RAMY

Przedłużenia ramy są dostępne jako wyposażenie dodatkowe przyczep do zrywki drewna FARMA o ładowności od 6 do 9 ton. Przedłużenia ułatwiają transport wyjątkowo długich sztuk lub papierówki różnej długości. Przy zamówieniu należy podać wielkość przyczepy. Na stronie 6 można obejrzeć ramy zamontowane w przyczepie CT 3,8–6.



RAMA POŚREDNIA

W razie potrzeby, przyczepy do zrywki drewna FARMA można dodatkowo wyposażyć w ramy pośrednie. Przy zamawianiu należy podać wielkość przyczepy. Więcej informacji podano na stronie 21.

FARMA Przyczepa	Wsporniki hydrauliczne, rozkładane	Wsporniki hydrauliczne, teleskopowe	Rama z dyszlem skrętnym	Hydraulicznie wydłużana rama	Przedłużenie ramy	Ekran składany hydraulicznie	Kłonicie	Przedłużenia kłonic	Ramy poprzeczne	Rama pośrednia	Hamulce tarczowe 2 kół	Hamulce bębnowe	Pompa hydrauliczna ze zbiornikiem	4 WD	Demontowana tylna belka ze światłami	Zintegrowane tylne światła	Składane tylne światła
T6	S	X	X	X	0	X	4	0	2	0	0	0	0	X	0	X	0*
T7	S	X	S	X	0	X	4	0	2	0	0	0	0	X	0	X	0*
T8	S	X	S	X	0	X	6	0	3	0	0	0	0	X	0	X	0*
T9F/T9F 4WD	0	S	S	X	0	X	8	0	4	0	0	0	0	S	0	X	0*
T10F/T10F 4WD	0	S	S	X	0	X	8	0	4	0	0	0	0	S	0	X	0*
T10 G2	S	X	S	X	X	X	6	0	3	0	0	0	0	X	X	S	X
T12 G2	S	X	S	X	S ^H	0	6	S ⁴	3	0	0	0	0	X	X	S	X
T12 4WD G2	S	X	S	X	0 ^H	S	8	S ⁴	4	0	0	0	0	S	X	S	X

S = Standard
0 = Opcja
X = Niedostępne

H = Hydraulicznie

Liczba kłonic w standardzie

Liczba przedłużonych kłonic

Liczba ram poprzecznych w standardzie

Hamulce dodatkowe

Dostępne dla 2 lub 4 kół

*Opcja wymaga przedłużenia ramy

Konfigurator sprzętu

= Wskazuje, które modele żurawi można łączyć z danym modelem przyczepy.

Wybierz przyczepę i żuraw odpowiednio do swoich potrzeb.

Przyczepa	Żurawie	C 3.8	C 4.2	C 4.6	C 5.1	C 5.3	C 6.3	C 6.7	C 7.0	C 8.5
T6		✓	✓							
T7			✓	✓						
T8			✓	✓	✓	✓				
T9F/T9F 4WD							✓	✓		
T10F/T10F 4WD							✓	✓		
T10 G2							✓	✓	✓	
T12 G2							✓	✓	✓	✓
T12 4WD G2									✓	✓

Dodatkowe informacje na temat hamulców można znaleźć na stronie www.forsmw.com.

FARMA Żurawie	Siłownik żurawia	Siłowniki obrotowe	VALVE CHOICES														Amortyzator	Oświetlenie LED żurawia	GRAPPLES				ROTATOR		Wciągarka hydrauliczna ster. radiowo
			5-dźwigniowy	6-dźwigniowy	7-dźwigniowy	8-dźwigniowy	2 XY + 3 dźwignie	2 XY + 4 dźwignie	2 XYZ + 2 dźwignie	2-dźwigniowy + 3 elek. Wł-Wył	2-dźwigniowy + 4 elek. Wł-Wył	2-dźwigniowy + 5 elek. Wł-Wył 4WD	Serwomechanizm hydrauliczny	Elek. proporcjonalny 6 prop. 2 Wł-Wył	Radio elek. proporcjonalny 8 prop.	Elek. proporcjonalny z systemem Flow Sharing			0.12	0.16	0.20	0.24	3 tony, 49 mm	4 tony, 59 mm	
C 3.8 G2	X	4	Ż	X	0	X	0	X	X	0	X	X	0	0	0	0	0	0	0	X	X	0	X	0 ¹	
C 4.2 G2	S	4	X	Ż	X	0	X	0	0	X	0	X	0	0	0	0	0	0	0	X	X	0	X	0 ¹	
C 4.6 S G2	X	2	Ż	X	0	X	0	X	X	0	X	X	0	0	0	0	0	0	0	X	0	X	0	0 ²	
C 4.6 D G2	X	4	Ż	X	0	X	0	X	X	0	X	X	0	0	0	0	0	0	0	X	0	X	0	0 ²	
C 5.1	X	4	Ż	X	0	X	0	X	X	0	X	X	0	0	0	0	0	0	0	X	0	X	0	0 ²	
C 5.3 G2	X	4	Ż	X	0	X	0	X	X	0	X	X	0	0	0	0	0	0	0	X	0	X	0	0 ²	
C 6.3 G2	S	4	X	Ż	X	0	X	0	0	X	0	0	0	0	0	0	0	0	0	X	0	X	0	0 ²	
C 6.7 G3	S	4	X	Ż	X	0	X	0	0	X	0	0	0	0	0	0	0	0	0	X	0	X	0	0 ²	
C 7.0 G2	S	4	X	Ż	X	0	X	0	0	X	0	0	0	0	0	0	0	0	0	X	X	0	0	0 ²	
C 8.5 G2	S	4	X	Ż	X	0	X	0	0	X	0	0	0	0	0	0	0	0	0	X	X	0	0	0 ²	

S = Standard
0 = Opcja
Ż = Żuraw niezależny
X = Niedostępne

Numer oznacza liczbę siłowników

Ż = tylko w przypadku żurawi niezależnych

Ż = tylko w przypadku żurawi niezależnych

Zalecane przez FARMA

Do obrotu, podnie-szenia i opuszczenia

2 szt.

Masa 52 kg

Masa 77 kg

Masa 116 kg

Masa 145 kg

Masa 16 kg

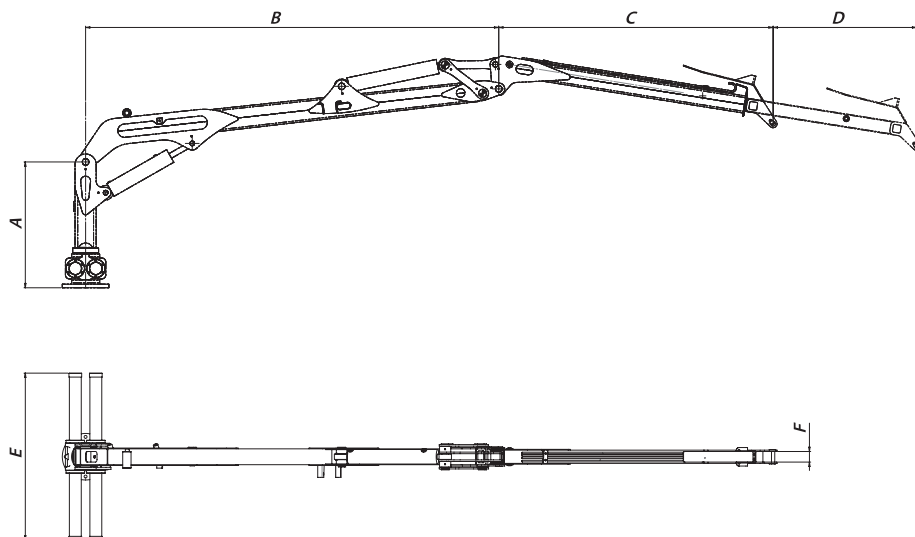
Masa 21 kg

¹ RW600 - RW1300

Zestawienie na tej stronie dotyczy kompletnych przyczep, tj. przyczep z żurawiem. Informacje na temat akcesoriów dla oddzielnych przyczep i żurawi zawiera witryna internetowa www.forsmw.com.

Jeśli nie można znaleźć szukanych informacji w zestawieniu, należy odwiedzić witrynę internetową www.forsmw.com lub skontaktować się ze sprzedawcą.

Zastrzegamy sobie prawo do zmiany danych technicznych bez uprzedzenia.



	A mm	B mm	C mm	D mm	E mm	F mm
C 3.8 G2	970	2 200	1 640	-	1 010	60
C 4.2 G2	960	2 200	1 410	595	1 010	60
C 4.6 G2	945	2 840	1 775	-	1 265	60
C 5.1	945	2 955	2 125	-	1 265	60
C 5.3 G2	945	3 150	2 120	-	1 265	60
C 6.3 G2	945	3 160	2 060	1 100	1 265	80
C 6.7 G3	1 445	3 270	2 055	1 455	1 270	60
C 7.0 G2	1 595	3 500	2 410	1 285	1 465	60
C 8.5 G2	1 595	3 500	2 295	2 900	1 465	60

Wszystkie wymiary podane na rysunkach są w mm.

Dodatkowe informacje na temat wymiarów żurawi, schematów ruchu i danych technicznych można znaleźć w zestawieniu i danych technicznych w tej broszurze oraz w witrynie internetowej www.forsmwm.com.

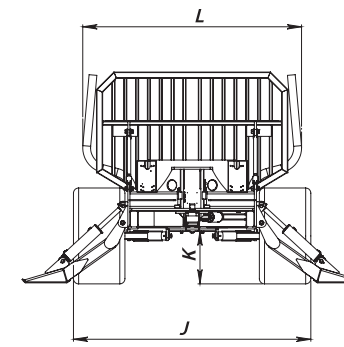
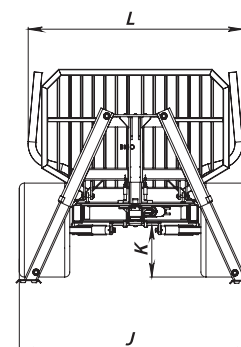
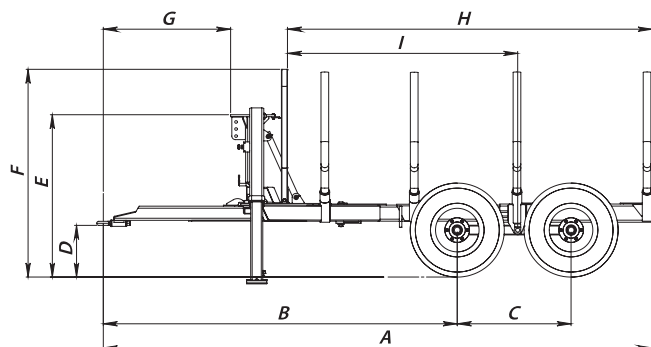
	Moment obrotowy podnoszenia, netto (kNm):	Udźwig w kg/maks. zasięg**	Zasięg m	Kąt obrotu stopnie	Zasięg m	Długość wysięgnika teleskopowego m	Zalecany przepływ l/min	Ciśnienie robocze (bar):	Masa żurawia, kg	Masa w kg z chwytakiem 0.12*	Masa w kg z chwytakiem 0.16*	Masa w kg z chwytakiem 0.20*	Masa w kg z chwytakiem 0.24*
										* Masy uwzględniają chwytak, rotator i łącznik			
C 3.8 G2	20	530	5	370	3.8	X	10-35	190	280	350	375	X	X
C 4.2 G2	20	480	5	370	4.2	0.60	10-35	190	300	370	395	X	X
C 4.6S G2	28	610	5	360	4.6	X	20-50	190	390	460	485	525	X
C 4.6D G2	28	610	10	360	4.6	X	20-50	190	420	490	515	555	X
C 5.1	24	490	8.8	360	5.1	X	20-50	190	465	535	560	600	X
C 5.3 G2	32	615	10	360	5.3	X	20-50	190	485	555	580	620	X
C 6.3 G2	29	480	10	360	6.3	1.10	20-50	190	535	X	630	670	X
C 6.7 G3	27	405	10	360	6.7	1.45	20-50	190	625	X	720	760	X
C 7.0 G2	49	720	16	380	7.0	1.28	40-70	190	810	X	X	950	985
C 8.5 G2	43	520	16	380	8.5	2.90	40-70	190	850	X	X	990	1 025

** Udźwig nie uwzględnia chwytaka, rotatora i łącznika.
Numbers can be rounded off to the nearest whole number.

Zastrzegamy sobie prawo do zmiany danych technicznych bez uprzedzenia. Wartości pomiarów są jedynie przykładowe.

FARMA®
Przyczepy klasyczne

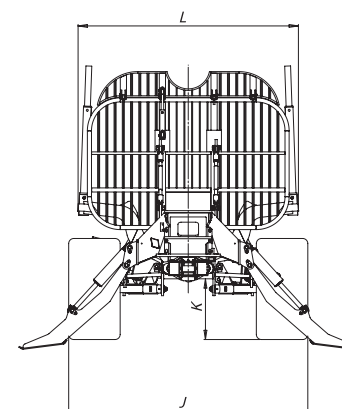
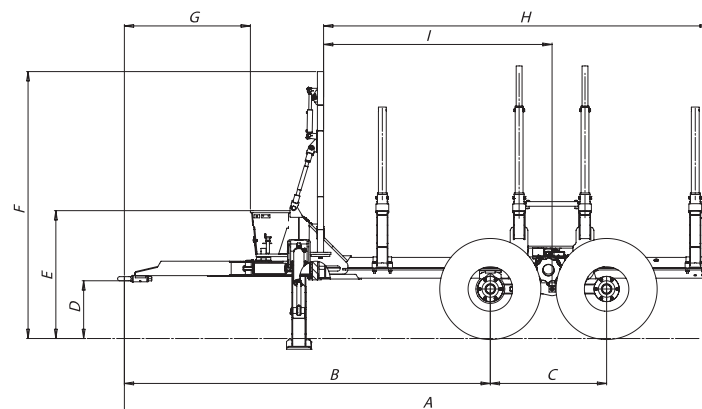
* Wymiary regulowane.



Model	A mm	B mm	C mm	D mm	E mm	F mm	G mm	H mm	I mm	J mm	K Prześwit, mm	L mm	Masa całkowita (kg)	Powierzchnia załadunku, m ²	Wymiary kół	Masa standardowej przyczepy, kg	Kąt skrętu z ramą z dyszlem skrętnym, stopnie
T6	4 390	2 800*	945	415	1 240	1 630	1 155	2 825	1 745*	1 800	475	1 755	6 000	1.40	11.5/80-15.3	720	X
T7	5 410	3 860*	990	525	1 560	2 040	1 310	3 565	2 550*	1 935	505	1 870	7 000	1.95	11.5/80-15.3	1 110	40
T7S	5 410	3 860*	990	535	1 570	2 050	1 310	3 565	2 550*	2 070	515	1 870	7 000	1.95	400/60-15.5	1 180	40
T8	5 410	3 860*	990	535	1 570	2 050	1 310	3 565	2 550*	2 070	515	1 870	8 000	1.95	400/60-15.5	1 310	40
T9F	5 360	3 790	990	520	1 140	2 065	1 210	3 505	2 500*	2 135	535	1 970	9 000	2.10	400/60-15.5	1 600	48
T9F 4WD	5 400	3 495-3 945*	990	525	1 145	2 070	1 230	3 570	2 205-2 655*	2 135	505	1 970	9 000	2.10	400/60-15.5	2 500	48
T10F	5 365-6 255*	3 430*	1 130	515	1 135	2 060	1 210	3 695	2 500*	2 300	510	2 125	10 000	2.20	500/50-17	1 700	48
T10F 4WD	5 400	3 495-3 945*	990	530	1 150	2 075	1 230	3 750	2 205-2 655*	2 325	510	2 125	10 000	2.20	19/45-17	2 600	48

FARMA®
Przyczepy Generation 2

* Wymiary regulowane.



Zastrzegamy sobie prawo do zmiany danych technicznych bez uprzedzenia.

Wartości pomiarów są jedynie przykładowe.

Model	A mm	B mm	C mm	D mm	E mm	F mm	G mm	H mm	I mm	J mm	K Prześwit, mm	L mm	Masa całkowita (kg)	Powierzchnia załadunku, m ²	Wymiary kół	Masa standardowej przyczepy, kg	Kąt skrętu z ramą z dyszlem skrętnym, stopnie
T10 G2	5 680	3 655-4 110*	1 130	515	1 195	2 290	1 225	3 745	2 320-2 775*	2 325	525	2 140	10 000	2.30	500/50-17	1 935	52
T12 G2	5 935-6 610*	3 655-4 110*	1 130	545	1 225	2 320	1 225	4 000-4 675*	2 320-2 775*	2 285	555	2 140	12 000	2.30	500/45-22.5 Trac	2 025	52
T12 4WD G2	5 680	3 500-3 955*	1 130	570	1 250	2 600	1 225	3 745	2 165-2 620*	2 325	580	2 140	14 000	2.80	500/55-17 Trac	2 500	52
T14 4WD G2	5 680	3 500-3 955	1 285	650	1 365	2 675	1 225	3 745	2 165-2 620*	2 510	660	2 500	14 000	2,80	600/50,22.5 Trac	2 800	52

AS FORS MW – Jakość w dobrej cenie!

Firma Fors MW została założona w Estonii w 1992 roku i zaliczana jest dziś do czołówki europejskich producentów maszyn leśnych i rolniczych. Produkty Fors MW sprzedajemy do krajów na całym świecie, koncentrujemy się jednak na rynku europejskim. Kanały sprzedaży obejmują wielu niezależnych dealerów.

Nasza idea biznesowa jest prosta i przejrzysta. Projektujemy i wytwarzamy wysokiej jakości maszyny dla przedsiębiorców leśnych i rolników, i oferujemy je w cenach akceptowanych przez klientów. Jako producent musimy sprostać bardzo wysokim wymaganiom: utrzymać jakość i konkurencyjne ceny, co wymaga od nas ciągłych intensywnych działań rozwojowych i gotowości spełniania oczekiwań rynku.

Naszych Klientów można spotkać praktycznie wszędzie, w małych i dużych firmach, a także w różnych branżach gospodarki.

Nasi Klienci różnią się charakterem i warunkami wykonywanej pracy. Mają jednak jedną wspólną cechę – aby utrzymać się na rynku potrzebują dobrych i niezawodnych narzędzi pracy. Słuchając Klientów i analizując ich potrzeby, tworzymy rynek przyszłości.



Fors MW prowadzi produkcję krótkoseryjną. Zakład znajduje się w miejscowości Saue, 15 km od Tallina, stolicy Estonii. Tereny produkcyjne zajmują 40 000 m², z czego 18 000 m² to powierzchnia zadaszona.

Dziś Fors MW to firma globalna. Fachowa wiedza, rozległa sieć dystrybucji i najbogatsza oferta na rynku, w połączeniu z ciągłym dialogiem z naszymi użytkownikami, umożliwiają nam stworzenie szerokiego asortymentu produktów, którym niewielu potrafi dorównać.

W firmie Fors MW ciągle dążymy do poprawy jakości. Wymaga to od nas niezwyklej samo-kontroli i ciągłego doskonalenia.

Dokonany u nas zakup niesie ze sobą znacznie więcej - chcemy, aby Klient był pewny wysokiej jakości produktów i zadowolony z dokonanego wyboru. Stawiamy najwyższe możliwe wymagania zarówno surowcom, jak i gotowym zespołom. Produkcja odbywa się w nowoczesnych zakładach, które spełniają obecne i przyszłe normy ochrony środowiska i są przyjazne pracownikom.

Producent

 **FORS MW**
We make it easy

info@forsmw.com • www.forsmw.com

Sprzedawca: