

# FARMA®



 **FORS MW**  
We make it easy

FARMA® *Collection*





## Histoire : comment tout a commencé



Leif Fors, fondateur de Fors Mekaniska Werkstad (Fors MW), était un véritable entrepreneur. Et comme beaucoup d'autres entrepreneurs, il ne s'intéressait pas tant aux objectifs qu'il s'était fixés qu'aux moyens de les atteindre. Cela explique peut-être pourquoi sa société s'est diversifiée dans tant de domaines : la construction, en raison de sa grande expérience dans le secteur du bâtiment, le dressage de chiens dans les grandes résidences de campagne pendant les saisons de chasse, ou encore l'exploitation de carrières au Portugal, pour n'en citer que quelques-uns.

À la fin des années 80, Leif était loin de s'imaginer qu'une entreprise spécialisée dans la création et la construction de machines serait le début d'une grande aventure qui mènerait à la création, en Estonie, de l'une des usines de production de machines agricoles et forestières les plus importantes d'Europe. Il nous a raconté comment tout a commencé : « Vers la fin des années 80, j'ai pris un ferry à destination de l'Estonie. J'ai fait ce voyage principalement par curiosité et pour découvrir des choses. Mais la misère à laquelle j'ai été confronté à seulement 400 kilomètres des côtes suédoises m'a profondément affecté.

Je ne pouvais pas rentrer chez moi et faire comme si je n'avais rien vu. Fidèle à mon esprit d'entrepreneur, je me sentais obligé de faire quelque chose. J'ai donc décidé de rester sur place et je ne suis jamais vraiment rentré depuis. J'y ai vu de la misère, mais aussi de grandes opportunités : la possibilité de m'y construire un avenir, mais aussi de m'impliquer dans la vie de ce pays et de construire un avenir pour ses habitants. » Fors MW a été créée en 1992 et reste aujourd'hui la plus ancienne entreprise suédoise d'Estonie.

Leif a ajouté : « Au départ, la société fabriquait toutes sortes d'objets, des scies circulaires aux chandeliers, mais les affaires n'étaient pas florissantes. Mon intérêt pour l'exploitation forestière m'a donné l'idée de fabriquer une remorque forestière. » Aussitôt dit, aussitôt fait : la première remorque FARMA était élaborée dans l'atelier. La qualité de nos premiers produits n'était pas ce qu'elle est aujourd'hui, mais le prix proposé était une révolution. Pour la toute première fois, les petits exploitants forestiers pouvaient s'offrir une remorque forestière et les ventes ont rapidement décollé. À cette époque, il n'existait qu'un seul modèle de remorque FARMA. Aujourd'hui, la gamme est l'une des plus vendues en Europe et se compose d'un grand nombre de modèles offrant un nombre quasi illimité de combinaisons. Ce n'est pas dû à une caractéristique unique, mais au fait que nous avons toujours cherché à maintenir nos prix au plus bas, tout en continuant à proposer des produits de grande qualité.

Leif a expliqué : « J'ai toujours aimé la forêt. Cela a naturellement fait naître chez moi un vif intérêt pour les terres et les sols. Au début des années 90, j'étais très excité à l'idée de démarrer mes propres activités de foresterie et d'exploitation en Estonie. Aujourd'hui, l'exploitation compte plus de 1 350 hectares sur une seule parcelle, dont près de 900 hectares de forêt. La décision de fabriquer des remorques d'abattage s'est vite imposée comme une évidence, et au fil des années, les produits Fors MW ont été testés régulièrement dans notre exploitation. Très souvent, j'arrivais à l'usine le lundi matin après un week-end éprouvant à travailler sur l'exploitation et je me mettais en colère contre tout le monde pour un vérin mal placé, par exemple. Mais nous avons tous appris beaucoup. Nous avons appris à utiliser nos produits en situation réelle. »

Aujourd'hui, Fors MW est une entreprise prospère qui emploie des centaines de personnes, possède des filiales en Suède et en Chine et commercialise trois grandes marques : FARMA, BIGAB et FARMA-N (anciennement NIAB). Fors MW

en a vu de toutes les couleurs : de l'effondrement de la banque estonienne en 1997, qui a pratiquement poussé la société à la faillite, à cette nuit de février 2006 où l'alarme anti-incendie reliée au téléphone portable de Leif s'est mise à sonner à cinq heures du matin. « J'ai roulé à toute vitesse jusqu'à l'usine pour y découvrir une vie de travail entière partir en fumée », se souvenait Leif. Les dommages étaient si importants que l'on s'en souvient comme du plus grand incendie industriel d'Estonie.

Avec le recul, les crises permettent souvent de tirer les plus grandes leçons. Et au moment de reprendre le travail une fois la catastrophe terminée, il était essentiel de bien tout planifier. Nous n'avons pas ménagé nos efforts pour reconstruire les locaux, renforcés par notre désir de répondre à la demande du marché et aux attentes des clients concernant nos produits. La société s'est vite remise sur pieds. Nous avons trouvé le bon équilibre entre la reconstruction et la poursuite du développement de produits et de l'innovation, qui animaient Fors MW depuis le début.

Le développement de produits a toujours été au cœur de l'activité de Fors MW. Nous avons toujours tout mis en œuvre pour améliorer nos produits et nous poursuivrons dans cette voie. Nous pensons que Leif serait fier de ce que nous sommes devenus s'il était encore parmi nous. Malheureusement, après plusieurs années de lutte contre le cancer, Leif Fors est décédé en avril 2015.

Notre histoire nous a appris à respecter le futur. Nous savons que tout peut arriver n'importe quand. Nous savons qu'il n'y a rien de mieux que la dernière amélioration apportée à un produit ou le dernier contact avec un client. Suivez notre aventure sur notre blog à l'adresse [www.forsmw.blogspot.com](http://www.forsmw.blogspot.com) et sur les réseaux sociaux.



# Table des matières

Histoire de FARMA.....	2
Contenu.....	3
FARMA Generation 2.....	4
FARMA T6.....	6
FARMA T7.....	8
FARMA T8.....	9
FARMA T9F/T9F 4WD.....	10
FARMA T10F/T10F 4WD.....	11
FARMA T10 G2/T12 G2.....	12
FARMA T12 4WD G2.....	14
La débusqueuse à grappin FARMA SG 1000 TM.....	16
FARMA Log Lifter LL 1000.....	16
Tête d'abattage BC 18.....	16
Tête d'abattage BC 25.....	17
Debroussailleuse a chaines FH 100.....	17
Façonneuse N 5-15 B/C.....	17
Accessoires pour grue.....	18
Accessoires pour remorque forestière.....	20
Tableau récapitulatif.....	21
Schéma de dimensionnement/ données techniques de la grue.....	22
Schéma de dimensionnement/ données techniques de la remorque.....	23

Pour des informations supplémentaires sur les équipements optionnels, rendez-vous au verso de la brochure.

Nous nous réservons le droit de modifier les spécifications sans préavis.

Les images sont fournies à titre d'exemple.

Le fabricant ne peut être tenu responsable de l'adoption d'exigences nationales, régionales ou locales au-delà de l'homologation CE ou équivalent. Les poids et données font référence à la capacité technique de l'équipement dans des situations idéales. Il convient de tenir compte des réglementations locales.



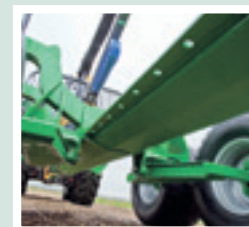
4



6



10



13





4



### PROFIL CENTRAL OCTOGONAL

La gamme FARMA G2 est composée de remorques forestières constituées d'un cadre dont la conception est déposée et protégée, formé d'un profil central octogonal, plié. Les surfaces plates sont donc plus petites. Le cadre est ainsi plus résistant aux chocs qu'un profil rectangulaire normal. La remorque G2 est une remorque solide, qui, grâce à ses surfaces angulaires, est capable de passer sur les objets, comme par exemple les souches, avec plus de souplesse. Les flexibles sont cachés dans des passages aménagés dans le profil central, ce qui les protège lors des travaux forestiers. La garde au sol des remorques forestières est importante.



### FEUX ARRIÈRES

Les remorques G2 sont livrées avec des feux arrière comme équipement de série, pour assurer votre sécurité et celle des autres. Les feux arrière sont insérés dans le châssis et sont donc ainsi protégés pendant les gros travaux forestiers.

Les grues FARMA G2 sont disponibles dans les versions suivantes :

C 3,8/C 4,2/C 4,6/C 5,3/C 6,3/C 7,0/C 8,5

Les remorques FARMA G2 sont disponibles dans les versions suivantes :

T10/T12/T12 4WD

Les grues FARMA G3 sont disponibles dans la version suivante:

C 6,7

### POTEAUX D'EMPLAGE AMOVIBLES

La nouvelle gamme de remorques est équipée de plusieurs poteaux d'empilage amovibles afin de s'adapter à la longueur des troncs. Les poteaux sont vissés sur les remorques.

## FARMA GENERATION 2

FARMA Generation 2 ; des produits basés sur l'expérience des utilisateurs. Les produits de la gamme mettent en avant une conception innovante et des développements techniques incomparables. FARMA G2 consiste en une revalorisation des produits et une modernisation de la conception, mais aussi en un développement de la marque dans de nouvelles branches d'activités. Notre expérience notable dans l'industrie et notre équipe d'achat ont su mettre en place des conditions optimales pour des options d'équipement complètes et des prix compétitifs. Nous vous aidons à maximiser votre rentabilité. Les produits de la gamme FARMA Generation 2 ont été créés par des forestiers, pour des forestiers





## SYSTÈME ARTICULÉ

Les grues G2 font partie des grues les mieux pensées du marché et sont d'un bon rapport qualité-prix. Leur puissance de levage et leur précision de mouvement sont exceptionnelles. Leur conception bien pensée ainsi que les matériaux utilisés leur confèrent un poids à vide bas. Cela est idéal pour la capacité de charge, l'équilibre et la longévité. Les grues G2 sont équipées d'un système articulé entre le système de levage et le bras extérieur pour un schéma de mouvement optimal. Les éléments de la grue ont été conçus avec une attention particulière et sont installés de façon à être protégés.

## GRILLE REPLIABLE

Ce n'est un secret pour personne : nous nous sommes directement inspirés des porteurs actuels quand nous avons développé les remorques G2. Les modèles T12 et T12 4WD sont équipés de grilles repliables hydrauliques qui améliorent l'accessibilité à l'arrière de la remorque et contribuent à une meilleure visibilité.

## CHÂSSIS DIRECTIONNEL

Les remorques FARMA sont bien connues pour leur maniabilité exceptionnelle sur les terrains forestiers grâce à leur châssis directionnel. Dans la gamme G2, nous allons encore plus loin, et avons généralisé l'utilisation de double vérin de direction afin d'obtenir un couple uniforme sur la barre de remorquage.



## PLAQUES À INSÉRER FARMA

Des plaques à insérer FARMA sont disponibles pour tous les modèles de remorques de la gamme. Ces plaques facilitent considérablement le transport de broussailles et de branches. Les plaques à insérer FARMA peuvent être facilement levées à l'aide de la grue et maintenues grâce aux poteaux. Pour en savoir plus sur nos plaques à insérer, reportez-vous à la page 19 du catalogue.



## TÊTE D'ABATTAGE BC 18/BC 25

La tête d'abattage Farma est disponible en deux tailles, BC 18 et BC 25, pour une coupe jusqu'à 18 et 25 cm de diamètre respectivement. Le modèle BC 18 est équipé de raccords pour le rotateur de la grue ou d'un raccord S40/S45 pour excavatrice. Le modèle BC 25 est disponible uniquement pour les excavatrices. Pour en savoir plus sur la tête d'abattage Farma, reportez-vous aux pages 16-17 du catalogue.



## GAMME D'OUTILS

La gamme FARMA G2 propose aussi une gamme de grappins au meilleur rapport qualité-prix du marché, dans une multitude de tailles, y compris tout ce dont vous pourriez avoir besoin ; grappin à branches, grappin godet etc. Les godets à insérer aux grappins sont aussi très appréciés de nos clients et permettent de couvrir un vaste champ d'applications.





## FARMA CT 3.8-6

Voici notre remorque forestière de 6 tonnes avec une grue FARMA G2 de 3,8 m. Le modèle T6 est un modèle de remorque forestière compacte et moderne, avec une grue G2 robuste, dont la portée facilite le ramassage du bois qui se trouve derrière et autour d'elle. Cette « remorque pour bois de chauffage » est destinée à être utilisée pour des travaux forestiers simples. De nombreux équipements en option permettent d'élargir ses zones d'application. La grue C 3.8 G2 est un engin moderne doté d'un système articulé optimisant les mouvements et la capacité de levage.

Le choix des matériaux et les caractéristiques inhérentes à cette grue en ont rapidement fait le modèle préféré des fabricants de petites machines forestières. La remorque présentée est équipée, en option, d'une extension, d'un treuil radiocommandé et d'un godet à insérer monté dans le grappin de la grue.



## Équipement supplémentaire

Treuil radiocommandé pour la grue de 3,8 et 4,2 mètres de long. Le treuil étant vissé à la grue sans opération de soudage nécessaire, il est facile de l'ajouter ultérieurement. Il peut cependant être nécessaire d'effectuer des travaux de soudage sur des modèles de grues plus anciens.



Voir les schémas de dimensionnement pages 22 et 23.

Voir le tableau récapitulatif page 21 pour plus d'informations concernant les équipements standard et supplémentaires.





## Équipement supplémentaire

Extension d'empilage qui s'enfile sur la partie centrale à l'arrière et se verrouille. Deux support sont inclus. L'extension permet de transporter aussi des tronc très longs sur la remorque. Il est possible d'installer des feux repliables sur l'extension d'empilage.



7

## FARMA CT 4.2-6

Nous sommes fiers de vous présenter notre chariot d'abattage de 6 tonnes équipé de la grue FARMA C 4,2, notre plus récente addition à la série FARMA Generation 2. C 4,2 est une grue de petite taille mais puissante, équipée d'un système articulé et bien adaptée à son rôle. Cela constitue encore une avancée dans nos efforts pour fournir à tous nos clients, quelles que soit les tâches effectuées, les grues les mieux adaptées à leurs besoins.

La grue a une portée de 4,2 m et est équipée d'une seule extension de 0,6 m. C 4,2 peut soulever 480 kg à portée maximale sans compter le poids du grappin, du rotateur et de l'articulation. Les détails de la grue ont été pensés avec beaucoup d'attention afin de vous proposer une grue qui sorte de l'ordinaire. Les flexibles hydrauliques ainsi que les passages des tuyaux et flexibles du bras télescopique/du système d'inclinaison sont protégés à l'intérieur du bras.

Notre chariot d'abattage de 6 tonnes équipé de la grue FARMA 4,2 m G2. Le chariot T6, compact et moderne, possède une grue G2 puissante dont la portée permet de ramasser du bois derrière et autour du chariot. Cette « remorque pour bois de chauffage » est destinée à être utilisée pour des travaux forestiers simples. De nombreux équipements en option permettent d'élargir ses zones d'utilisation.

Un treuil radiocommandé est aussi disponible pour la grue 4,2. Veuillez prendre note que nous installons le treuil RW 600 sur ce modèle. Le treuil étant vissé à la grue sans opération de soudage nécessaire, il est facile de l'ajouter ultérieurement. Il peut cependant être nécessaire d'effectuer des travaux de soudage sur des modèles de grues plus anciens.



Voir les schémas de dimensionnement pages 22 et 23.

Voir le tableau récapitulatif page 21 pour plus d'informations concernant les équipements standard et supplémentaires.



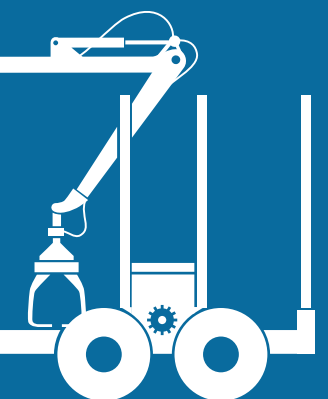


## FARMA CT 4.6D G2-7

Voici notre remorque forestière de 7 tonnes avec une grue FARMA G2 de 4,6 m. Elle est disponible en deux versions. Le modèle T7 avec la grue de 4,6 m (S) comporte deux vérins de rotation développant un couple de rotation de 5 kNm et des pneus 11,5/80 15,3. Le modèle T7 avec la grue de 4,6 m (D) (sur la photo) est équipé de quatre vérins de rotation développant un couple de rotation de 10 kNm et des pneus 400/60 15,5. La grue C4.6 G2 est dotée d'un système articulé optimisant les mouvements et la capacité de levage. Si vous utilisez la remorque sur un terrain pentu et/ou transportez de grosses charges de bois, nous vous recommandons d'utiliser le modèles avec quatre vérins. La remorque forestière est équipée d'un châssis directionnel et de béquilles avec affût hydraulique.

La remorque FARMA CT 4.6-7D est notre remorque la plus petite avec châssis directionnel. Le châssis directionnel facilite la manipulation de la remorque sur les terrains en forêt et diminue donc le risque d'endommagement des jeunes pousses. La grue sur la photo est en outre équipée du treuil RW 1300 radiocommandé.

Voir le tableau récapitulatif page 21 pour plus d'informations concernant les équipements standard et supplémentaires.



Voir les schémas de dimensionnement pages 22 et 23.





La remorque forestière FARMA CT 5.3-8 est équipée, en série, de béquilles avec affût hydraulique, de 3 poteaux et de pneus 400/20 15.5. Comme vous pouvez le voir dans la photo, les béquilles sont protégées, en position relevée, grâce leur emplacement devant la grille.



## FARMA CT 5.3-8

La remorque forestière FARMA CT 5.3-8 est une remorque professionnelle. Elle est aussi disponible avec la grue C 5.1. La différence entre les grues ne réside pas seulement dans leur portée. La grue C 5.3 G2 vous donne une liberté de mouvement complètement différente. La grue C 5.3 G2 est un engin plus moderne doté d'un système articulé optimisant les mouvements et la capacité de levage. Vous pouvez comparer les spécificités propres à ces grues plus loin dans la brochure. C'est à vous de voir si vous préférez une grue classique ou une des nouvelles grues Generation 2. Son succès commercial montre bien que c'est un modèle parfaitement adapté aux utilisations des propriétaires forestiers. Elle serait donc susceptible de vous convenir à vous aussi ! C'est vrai aussi qu'il n'est pas facile de laisser tomber un classique qui a fait ses preuves...



Voir les schémas de dimensionnement pages 22 et 23.

Voir le tableau récapitulatif page 21 pour plus d'informations concernant les équipements standard et supplémentaires.





## FARMA 6.3/6.7-9F

### Option 4 roues motrices

La remorque forestière FARMA T9F est l'un des best-sellers du marché depuis plus de 10 ans. Le positionnement du cadre articulé sur l'arrière du châssis facilite la manipulation de la remorque derrière le tracteur en forêt. La dernière version de la remorque FARMA T9F est équipée d'une plate-forme de grue fixe en position basse qui assure une bonne visibilité des opérations depuis l'intérieur du tracteur. La remorque FARMA T9F est disponible avec des stabilisateurs télescopiques ou rétractables, selon vos préférences. La remorque FARMA 9 tonnes peut également être livrée avec l'option 4 roues motrices. À l'intérieur du tracteur, un simple bouton directement relié à la vanne principale (faisceau simplifié) facilite la gestion du mode de conduite. Remarque ! Le système souhaité doit être précisé à la commande et ne peut pas être modifié par la suite sur la remorque. La remorque FARMA T9F peut être équipée de la grue FARMA 6.3 G2 ou de notre nouvelle grue de 3e génération FARMA 6.7 G3. Les deux grues sont dotées d'une extension télescopique et d'un système articulé pour optimiser les mouvements et la capacité de levage.



Voir les schémas de dimensionnement pages 22 et 23.

Voir le tableau récapitulatif page 21 pour plus d'informations concernant les équipements standard et supplémentaires.







11

## FARMA 6.3/6.7-10F

### Option 4 roues motrices

La remorque FARMA T10F présente de nombreuses similarités avec le modèle équivalent de taille inférieure. Elle est également équipée du cadre articulé unique et offre une bonne visibilité par la grille et les stabilisateurs boulonnés disponibles en version rétractable ou télescopique. La différence entre les modèles se situe principalement au niveau du volume de charge et de la taille des roues. La remorque FARMA T10F est équipée d'une roue de 480 mm plus large et d'un espace de chargement légèrement plus grand. Tout comme la remorque 9 tonnes, la FARMA T10F peut être commandée avec l'option 4 roues motrices. Le système Robson éprouvé améliore sensiblement l'accessibilité en forêt. À l'intérieur du tracteur, un simple bouton directement relié à la vanne principale (faisceau simplifié) facilite la gestion du mode de conduite. Remarque ! Le système souhaité doit être précisé à la commande et ne peut pas être modifié par la suite sur la remorque. La remorque FARMA T10F peut être équipée de la grue FARMA 6.3 G2 ou de notre nouvelle grue de 3e génération FARMA 6.7 G3. Les deux grues sont dotées d'une extension télescopique et d'un système articulé pour optimiser les mouvements et la capacité de levage.



Voir les schémas de dimensionnement pages 22 et 23.

Voir le tableau récapitulatif page 21 pour plus d'informations concernant les équipements standard et supplémentaires.





La grue FARMA C 7.0 est une des grues les mieux conçues du marché avec un des meilleurs rapports qualité-prix qui soit. La grue a une portée de 7,0 m avec une seule extension. Sa puissance de levage et sa précision de mouvement sont exceptionnelles. Leur conception bien pensée ainsi que les matériaux utilisés leur confèrent un poids à vide bas.

La remorque T10 G2 peut être combinée à la grue C 7.0 ainsi qu'à la grue C 6.3. La grue T12 G2 peut aussi être équipée, sur demande, de la grue C 8,5 à double extension, pour une remorque qui sort de l'ordinaire.







## FARMA CT 7.0-10/T12 G2

L'équipe FARMA est fière de vous présenter sa gamme de remorques forestières, à la conception déposée et protégée, sous le concept FARMA Generation 2. Remorques construites grâce à l'expérience des utilisateurs. Cette conception est entièrement novatrice, grâce, principalement, à son profil central octogonal et plié, qui renforce la robustesse du produit et lui permet de se mouvoir avec plus d'agilité sur les souches et les rochers. La version basique de la remorque est représentée par les modèles T10 et T12. La qualité des équipements standard est élevée. La T12G2 est équipée de série d'une extension d'empilage hydraulique pour l'empilage arrière.

Les différences entre les différents modèles de remorques dépendent du tonnage de bois qu'elle est capable de prendre en charge. La T12 G2 comporte des pièces en acier 20 % plus épaisses au niveau de la section centrale, ce qui augmente la résistance et permet de supporter les forces provenant de nos grues avec des couples de levage élevés et des charges importantes. La remorque peut être livrée, avec des équipements spécifiques, installés en usine, à partir des options disponibles.



Voir les schémas de dimensionnement pages 22 et 23.

Voir le tableau récapitulatif page 21 pour plus d'informations concernant les équipements standard et supplémentaires.



14

8.5-12 4WD G2



La remorque T12 4WD G2 possède un entraînement par commande hydraulique de série et deux modes d'entraînement - avant et arrière. La remorque 4WD est une des remorques les plus puissantes du marché. Le système d'entraînement est très pratique quand les conditions sont difficiles, notamment sur les terrains meubles et les zones vallonnées. Cela facilite aussi le déchargement dans les aires d'empilement des grumes où il faut sans cesse se déplacer d'un point de déchargement à un autre.







## FARMA CT 8.5-12

## 4WD G2

FARMA vous présente sa remorque forestière pour professionnels, d'un bon rapport qualité-prix, T12 4WD, dans la gamme Generation 2. Son profil central octogonal plié est de conception entièrement novatrice. Le châssis est plus résistants aux chocs, et sa forme, avec des surfaces angulaires, permet à la remorque d'éviter les grosses souches et les rochers.

La qualité des équipements standard est élevée. La remorque T12 4WD possède un entraînement par commande hydraulique de série et est équipée de pneus 500/55x17 Trac. Elle comporte quatre poteaux d'empilage amovibles. Les vérins double de direction permettent de répartir uniformément les forces sur la barre de remorquage. La grille, qui peut être repliée, grâce à système hydraulique, permet une plus grande accessibilité à l'arrière et améliore la visibilité. Les flexibles cachés, et les feux arrière intégrés dans le châssis sont ainsi protégés lors des travaux forestiers. La grue FARMA C 8.5 est notre grue la plus longue et la plus adaptée aux professionnels. C'est un engin moderne doté d'un système articulé. De par sa conception, elle offre le nec plus ultra de la manutention de proximité, avec un fonctionnement plus fluide et un bras extérieur qui conserve l'intégralité de sa puissance en toutes circonstances. La C 8.5 est équipée d'une double extension télescopique avec une longueur de portée de 2,9 m.

La grue peut être personnalisée en fonction de vos exigences particulières en matière de commandes. Nous disposons de la gammes de vannes la plus étendue du marché. Vous trouverez tout, des commandes multi-leviers à notre vanne la plus sophistiquée.



Voir les schémas de dimensionnement pages 22 et 23.

Voir le tableau récapitulatif page 21 pour plus d'informations concernant les équipements standard et supplémentaires.



## FARMA SG 1000 TM



### La débusqueuse à grappin

La débusqueuse à grappin FARMA est un outil puissant pour la récupération de grumes en forêt avec des tracteurs petits et moyens. Différents modèles sont disponibles en fonction des besoins. La débusqueuse à grappin permet facilement d'attraper les grumes et de les manipuler, même dans les zones difficilement accessibles.

Spécialement conçu, son grappin en acier haute résistance offre une ouverture maximale de 1 mètre et pèse 87 kg.

La débusqueuse à grappin est disponible avec un mécanisme télescopique manuel ou hydraulique. Vous pouvez l'utiliser avec le système hydraulique de votre tracteur. En option, nous proposons le treuil FARMA RW600S, contrôlable depuis le tracteur ou par radiocommande. Ce treuil a une capacité de levage de 600 kg. Il dispose également d'un capot de protection pour protéger le conducteur et le tracteur.

La débusqueuse à grappin FARMA est compatible avec les dispositifs d'attelage trois points Cat 1 et 2.

Données techniques	
Bras de serrage pointe-pointe	7.0 kN
Pression de service	17.5 MPa
Poids	225 kg
Angle de braquage	L/R- 90°
Extension télescopique	500 mm
Largeur de la plaque de butée	1 020 mm
Catégorie d'attelage	<60 Hp
Treuil radiocommandé	Optionnel
Rampe de sécurité	Optionnel

## FARMA LL 1000



### Log Lifter

FARMA a développé une pince à grumes complète pour différents tracteurs équipés d'une chargeuse avant, de chargeuses sur roues, de chargeuses télescopiques et d'autres petites machines avec des supports standard. LL 1000 vous permet de manipuler simplement et facilement des grumes, dans une exploitation, en forêt ou dans un terminal.

Le Log lifter offre une ouverture maximale de 100 cm et peut saisir des grumes allant jusqu'à 50 cm.

Pour accroître la valeur de votre Log lifter, nous vous proposons le treuil RW 600 en option. Ce treuil vous permet de récupérer des matériaux à 30 mètres. Le treuil est contrôlé à distance et livré avec la vanne d'installation nécessaire. Il peut facilement être installé ultérieurement.

En utilisation normale, il soulève 600 kg.

La pince à grumes est disponible avec plusieurs supports boulonnés interchangeables au besoin.

Données techniques	
Ouverture max. du grappin	1 000 mm
Hauteur max.	1 165 mm
Pression max.	19.0 MPa
Débit d'huile recommandé	20-40 l/min
Poids sans fixation	165 kg
Max. Lademöglichkeit	1 500 kg

## FARMA BC 18



### Tête d'abattage

Notre gamme Generation 2 propose également une tête d'abattage. La tête d'abattage FARMA BC 18 contribue à une meilleure productivité et sa lame fixe est facile d'entretien. La tête BC 18 est adaptée à notre grue de chargement et ne nécessite pas de commande ni de flexible supplémentaire. Il suffit de la raccorder aux flexibles du grappin. La tête s'incline automatiquement lors de la coupe (la force appliquée lors de la coupe est réglable) et se remet en place dès que vous la rouvrez pour couper un nouveau morceau de bois ou un buisson. Pour effectuer des opérations de chargement, nous recommandons notre grappin pince ou le grappin classique de chargement. L'emplacement du centre de gravité permet de positionner facilement la tête d'abattage au niveau des racines. La tête d'abattage permet de couper des petits arbres et des buissons d'un diamètre de 18 cm maximum au point d'abattage. N'oubliez pas que de nombreux facteurs influent sur la possibilité de couper un arbre de 18 cm de diamètre : son essence, le taux d'humidité, la température ambiante, le gel, etc. La tête d'abattage FARMA BC 18 est recommandée pour les grues FARMA à partir du modèle C 4.6.





## Tête d'abattage

Basée sur la populaire BC 18, la tête d'abattage FARMA BC 25 combine un grappin et une tête d'abattage. La tête d'abattage BC 25 est facile à manipuler et simplifie le déblaiement. L'emplacement du centre de gravité facilite le positionnement du grappin au niveau des racines. La tête d'abattage BC 25 permet de couper des arbres jusqu'à 25 cm de diamètre selon l'essence de l'arbre, le taux d'humidité et la température ambiante. Elle est dotée de deux vérins puissants pour une coupe optimale. Les lames remplaçables en acier haute résistance sont spécifiquement conçues pour le modèle BC 25. La tête d'abattage FARMA est disponible en tailles 18 et 25. Le modèle BC 25 est conçu pour les excavatrices. Il n'est pas adapté à la grue de chargement FARMA. Le modèle BC 18 est conçu pour notre grue de chargement, mais il est également disponible avec un raccord pour excavatrice. Il est proposé avec des raccords S30/180 et S40/S45. Le modèle BC 25 est disponible avec une attache rapide remplaçable pour les raccords S40 et S45. Le modèle BC 25 est plus grand que le modèle BC 18. Il est également compatible avec différents adaptateurs qui permettent de l'installer sur des excavatrices de différentes tailles (petites à moyennes).



## Debroussailleuse a chaines

Détails techniques	
Largeur de coupe	1 000 mm
Max débit d'huile	70 l/min
Max RPM	2 000 rpm
Déplacement	34.20 cm <sup>3</sup> /rev
Poids	197 kg

Profitez au maximum de votre excavatrice avec la FARMA FH 100, conçue pour les bords de chemins forestiers, les faussées, les parcs publics et privés ainsi que la tonte des bords du chemin. Des chaînes sont utilisées pour tondre l'herbe et les arbustes dans des conditions difficiles. Pour votre sécurité, il y a des chaînes protectrices aux ouvertures pour empêcher les copeaux de bois de sortir. La FH 100 est très compacte et offre une grande versatilité adaptée aux tâches.



## Façonneuse

La façonneuse FARMA 5-15 B/C est une solution complète pour vous qui travaillez dans l'exploitation forestière. Vous augmentez votre capacité et votre production grâce à une réduction des pertes sur les layongs et un choix exact des arbres. Les phases les plus dangereuses et les plus lourdes sont également supprimées avec un investissement des plus rentables.

Après l'abattage manuel des arbres, la façonneuse les tire à elle. Ils sont alors ébranchés et coupés pour être ensuite triés en différentes piles à l'aide de la façonneuse. La FARMA 5-15 B/C est facile à utiliser, fiable et demande peu d'entretien. Elle est robuste et peut tout faire, du premier éclaircissage à la coupe finale en rondins de 50 cm.

La FARMA 5-15 B/C peut, en principe, être montée sur tous les tracteurs agricoles. La façonneuse a son propre système hydraulique entraînée par une pompe performante avec une boîte de vitesses qui est directement connectée à la prise de force du tracteur. Vous n'avez pas besoin d'un arbre de transmission et la machine peut donc être installée à proximité du tracteur pour une bonne répartition du poids. La FARMA 5-15 B/C a une grande capacité et offre de nombreux perfectionnements techniques qui permettent d'effectuer un travail rationnel.

### Données techniques

Largeur	2,45 m
Hauteur	2,3 m
Longueur	2 m
Poids	1 050 kg
Guide-chaîne	18"
Capacité de tronçonnage	18/25 kW/hk
Partition de la chaîne	0,404"
Longueur du câble du treuil	40 m
Diamètre du câble du treuil	8 mm
Puissance de traction maximale du treuil hydraulique	2,5 tonnes
Diamètre d'abattage maximal	500 mm
Longueur de course du système d'alimentation de course	1 520 mm
Vitesse moyenne du système d'alimentation de course	1,5 m/s
Débit d'huile hydraulique nominal	60 l/min
Vitesse de PDF nominale	400 tr/min
Puissance requise	30/40 kW/hk
Approvisionnement électrique	12 V - 16 A
Volume du réservoir d'huile hydraulique	65 l
Type d'huile - Huile hydraulique	Huile hydraulique 32





### ÉCLAIRAGE DE GRUE

L'éclairage de grue FARMA est disponible en option pour les clients qui en ont besoin. L'éclairage de grue se compose de deux projecteurs, avec des LED, installés de chaque côté de la flèche. L'éclairage peut être installé ultérieurement, mais il est plus rentable de le commander directement à l'achat de la grue.



### TREUIL

**NOUVEAU!** FARMA propose maintenant deux nouveaux modèles de treuil radiocommandé. La radiocommande vous facilite le travail et le sécurise. Le treuil est disponible en deux versions. Une version de petite taille pour la grue 3,8 m / 4,2 m avec un câble de 5 mm de diamètre et 30 m de long, et une version pour la grue 4,6 m et modèles de tailles supérieures, avec un câble de 6 mm et 36 m de long, en série.



### AMORTISSEMENT DE LA ROTATION/DU LEVAGE

Voulez-vous piloter de manière plus souple et plus confortable ? Voulez-vous protéger la machine et réduire l'entretien ? Alors vous devriez peut-être envisager l'acquisition de l'amortisseur conçu pour la rotation, le levage et l'abaissement. L'amortisseur reçoit de l'huile par l'accumulateur et amortit les mouvements de rotation rapide et les mouvements de la flèche. La capacité d'amortissement est ajustable très facilement.



### ANCRAGE À 3 POINTS

Si la grue doit être installée sur l'ancrage à 3 points du tracteur, un équipement de fixation à trois points est nécessaire afin de la sécuriser. Différents modèles d'équipements de fixation sont disponibles en fonction de la taille de la grue. Important ! Les fonctions de position flottante sur la grue lorsque celle-ci est installée sur le tracteur ne sont pas incluses dans l'équipement de série de la grue mais doivent être commandées en option.



### POSITION FLOTTANTE

En cas d'utilisation d'une grue installée sur un tracteur, les fonctions de position flottante doivent se situer sur la grue si le grappin est placé sur la remorque qui y est attelée. Ceci n'est pas compris de série mais doit être commandé en option. Il est possible de rajouter une fonction de position flottante à toutes les vanes.



### AMORTISSEUR DE GRAPPIN

L'amortisseur de grappin FARMA facilite l'utilisation du grappin. Il stabilise le mouvement de balancer du grappin. L'amortisseur de grappin est installé entre la grue et le rotateur. L'amortisseur de grappin a gagné en popularité car de nombreuses personnes s'accordent à dire qu'il facilite le travail, combiné à la grue de chargement. Il peut être commandé comme option. De série sur les grandes grues.



### GRAPPIN G2

Le grappin FARMA, de la gamme Generation 2, est devenu très populaire. La conception de la pince facilite le remplissage du grappin et lui permet de mieux attraper le bois. Le grappin est disponible dans les tailles suivantes : 0,12, 0,16, 0,20 et 0,24. Voir le tableau récapitulatif page 21, pour des informations concernant les grappins équipant en série certains modèles de grues ainsi que les options possibles.



### GRAPPIN PINCE G2

FARMA a développé, dans sa gamme de produits G2, des grappins pince qui facilitent le ramassage du petit-bois lors des opérations de travaux forestiers. Cela évite que les branches et les cimes restent coincés dans les grappins. Le grappin pince est disponible en deux versions : 0,16 et 0,20. Le grappin présent sur la grue est remplacé par le grappin pince. Pour plus d'informations, voir [www.forsmw.com](http://www.forsmw.com).



### GODET GRAPPIN G2

Notre godet grappin fait partie de la gamme des produits Generation 2 et est disponible en deux tailles ; 160 litres et 200 litres, en fonction de l'utilisation que vous voulez en faire. Le grappin présent sur la grue est remplacé par le godet grappin. Le curage de fossés et le chargement/déchargement de matériaux divers, tels que du gravier ou de la terre, font partie des applications possibles.



### GODET À INSÉRER G2

Les godets à insérer FARMA ont eu énormément de succès. Ils constituent un moyen simple et économique de compléter le grappin pour le chargement de gravier, le déblaiement de fossés etc. Ils sont facilement adaptables aux grappins FARMA existants. Les godets à insérer sont disponibles pour les modèles de godets G2 0,12, 0,16 et 0,20.





### COMMANDES À PLUSIEURS LEVIERS

FARMA propose un choix varié de commandes à plusieurs leviers. Le boîtier de vanes à 5, 6 ou 7 leviers est un bloc intégralement moulé au poids réduit alors que le boîtier de vanes à 8 leviers est composé de plusieurs parties et est considérablement plus lourd. Cinq fonctions sont nécessaires si la grue ne possède pas d'extension. Si la grue possède une extension, il faut six fonctions. Si en plus elle comporte des béquilles, il faut sept fonctions. Si la grue est équipée d'une extension, huit fonctions sont nécessaires. La photo montre le boîtier de vanes à 7 leviers.



### 2 + 3 LEVIERS/2 + 4 LEVIERS

Les boîtiers de vanes se ressemblent énormément, mais sont différents les uns des autres en termes de poids et de nombres de leviers. Le boîtier à 2 + 3 leviers est moulé en un seul bloc et pèse 10 kg de moins que le boîtier de 2 + 4 leviers qui est constitué de plusieurs composants, ce qui le rend plus lourd. Sur le modèle à 2 + 3 leviers, les béquilles et le grappin sont commandés par les trois leviers du milieu. Le modèle à 2 + 4 leviers prend en charge le maniement de l'extension, ce qui explique les 4 leviers au milieu. La photo présente le modèle à 2 + 4 leviers.



### COMMANDE ÉLECTRIQUE DE MARCHÉ/ARRÊT

Notre commande électrique la plus populaire, principalement en raison de son poids et de son prix intéressant, est la commande électrique marche/arrêt. La commande marche/arrêt se compose de deux éléments principaux. La partie qui est contrôlée par les fonctions électriques est installée dans un boîtier de protection sur la grue. L'autre partie est une commande à 4 fonctions avec boutons, installée dans la cabine du conducteur. Les fonctions contrôlées par la commande électrique marche/arrêt sont les suivantes : béquilles, grappin et autres extensions.



### VANNE DE DISTRIBUTION DE L'HUILE

Les vanes de distribution permettent de diriger le flux d'huile directement là où il doit aller, plutôt que de « suivre le chemin » comme cela est le cas avec de vanes plus simples. La vanne, qui est commandée par un petit levier de commande, permet une commande proportionnelle de toutes les fonctionnalités. Elle possède une gamme d'options de paramétrages très étendue qui permet à l'utilisateur d'effectuer ses réglages. La vanne dispose aussi d'une fonction de détection de charge.



### SERVOMÉCANISME HYDRAULIQUE

La gamme FARMA comporte aussi des servomécanismes hydrauliques (aussi appelés servomécanismes basse pression) qui sont contrôlés par des leviers de commande comme dans la commande proportionnelle électrique. Dans les deux cas, les vanes sont installées sur la grue. Les différences entre les systèmes sont les suivantes : les systèmes proportionnels contrôlés électriquement sont gérés grâce à des câbles électriques alors que les systèmes à servomécanisme hydraulique sont gérés par un système à basse pression via des flexibles. Le servomécanisme hydraulique nécessite des petits travaux d'installation dans la cabine.



### COMMANDE PROPORTIONNELLE ÉLECTRIQUE AVEC LEVIER

Fatigué des flexibles hydrauliques qu'il faut amener au tracteur ? Dans ce cas, une commande proportionnelle électrique est peut être la solution qu'il vous faut ! Le contact entre la remorque et le tracteur se fait via un câble électrique et un flexible hydraulique pour la pression et le retour du tracteur. La grue est commandée par deux leviers de commande positionnés dans la cabine. Étant donné que les vanes sont commandées de manière proportionnelle, la commande s'effectue grâce aux boutons sensibles, et non avec des vanes marche/arrêt commandées électriquement.



### DIRECTION PROPORTIONNELLE ÉLECTRIQUE AVEC RADIO-COMMANDE

Fatigué des flexibles hydrauliques qu'il faut amener au tracteur ? Dans ce cas, une commande proportionnelle électrique avec radiocommande est peut être la solution qu'il vous faut ! Le contact entre la remorque et le tracteur se fait via un câble électrique et un flexible hydraulique pour la pression et le retour du tracteur. Aucun autre contact n'est nécessaire entre la commande et la remorque. La commande est disponible avec manettes ou leviers. En photo, la radiocommande avec leviers.



### LES HAYONS RAPPORTÉS

Comment rendre votre FARMA beaucoup plus polyvalent ? Il faut juste ajouter nos hayons rapportés à votre remorque. Ils sont simples à adapter avec l'aide d'une grue FARMA et ils ajoutent plus de possibilité d'utilisations à votre remorque. Comme équipement supplémentaire à votre remorque FARMA, nous avons conçu les hayons rapportés avec un fond qui est parfait pour transporter branchages et branches ainsi que d'autres matériaux légers. Les panneaux latéraux sont installés facilement sur les poteaux et fermement boulonnée à la plaque inférieure. Les hayons rapportés sont faits d'acier de 3 mm.



**Vous n'êtes pas sans savoir que nous disposons de la gamme la plus complète de commandes existant sur le marché, adaptées aux débutants comme aux professionnels ; de la plus simple à la plus compliquée.**

**Vous choisissez – nous livrons !**





### FREINS À TAMBOUR

Toutes les remorques FARMA peuvent être équipées de freins à tambour si nécessaire. Les freins à tambour peuvent être commandés à l'usine pour toutes les remorques et être installés sur deux ou quatre roues. Les freins à tambour obligatoires sur certains marchés. Les freins à tambour nécessitent un nettoyage régulier et méticuleux. Des systèmes de freinage à huile, à air et mixte sont disponibles.



### PLATE-FORME POUR OPÉRATEUR FARMA

Une plate-forme pour opérateur compatible avec votre remorque FARMA est disponible. Elle se fixe facilement à la barre d'attelage. Cet accessoire a été conçu pour les opérateurs qui ne disposent pas d'une position de travail mobile et qui éprouvent des difficultés à travailler depuis l'intérieur du tracteur. Le raccordement de la plate-forme pour opérateur au tracteur est extrêmement simple. Inutile de soulever le bloc de vannes. Il vous suffit de raccorder les flexibles pour être opérationnel.



### POMPE À PRISE DE FORCE

La gamme de remorques de FARMA peut être commandée à l'usine avec son propre système hydraulique monté sur la remorque. L'ensemble inclut une pompe à monter sur la prise de force, le réservoir, le filtre et les flexibles. La pompe à prise de force est fournie complètement montée. La pompe à prise de force est utilisée quand la capacité hydraulique du tracteur ne répond pas aux besoins de la remorque et de la grue.



### FEUX DE REMORQUE

Cette photo illustre une solution à un problème vieux comme le monde : la protection des feux d'engins lors de travaux forestiers. Il suffit de replier les feux lorsque vous travaillez et de les déplier lorsque vous circulez sur la route. Ce modèle peut nécessiter une extension d'empilage lors de l'installation. Les feux arrière droits sont repliés, les feux arrière gauches, dépliés. Il est aussi possible d'installer une rampe d'éclairage. Cette rampe est facile à installer et à retirer en fonction des besoins. Pour de plus amples informations concernant chacune de nos remorques, consultez nos tableaux récapitulatifs ou rendez-vous sur notre site à l'adresse suivante : [www.forsmw.com](http://www.forsmw.com).



### POTEAUX POUR BRANCHES ET CIMES D'ARBRES

Nous proposons parmi nos accessoires des poteaux pour branches et cimes. Les poteaux sont vendus séparément et permettent d'élargir l'espace disponible pour pouvoir charger des branches et des cimes d'arbres, étant donné que ceux-ci ont un poids plus faible par unité de volume que les grumes et le bois de trituration.



### POTEAU D'EXTENSION

L'installation d'un poteau d'extension permet d'augmenter le volume de charge quand vous gérez des éléments avec un poids plus faible par unité de volume. Vous pouvez voir les poteaux installés sur la version standard du modèle T9 de cette brochure.

*Les poteaux de cette photo proviennent de la gamme G2 pour le modèle 4 WD. Ils sont normalement peints en noir.*



### EXTENSION D'EMPILAGE

Des extensions d'empilage sont disponibles parmi les accessoires pour les modèles de remorques forestières FARMA de 6 à 9 tonnes. Les extensions d'empilage facilitent le halage d'arbres très longs ou de bois de trituration de longueur variable. Indiquer la taille de la remorque à la commande. Rendez-vous à la page 6, pour la voir installée sur la remorque CT 3.8-6.



### POTEAUX D'EMPILAGE INTERMÉDIAIRES

Des poteaux d'empilage intermédiaires pour remorques forestières FARMA sont disponibles en tant qu'accessoires optionnels. Indiquer la taille de la remorque à la commande.

Pour de plus amples informations, rendez-vous à la page 21.




FARMA Remorque	Béquilles hydrauliques, rabattables	Béquilles hydrauliques, télescopiques	Cadre articulé	Châssis à extension hydraulique	Extension d'empliage	Grille repliable à système hydraulique	Poteaux	Poteaux d'extension	Poteaux d'empliage	Empilage intermédiaire	Freins à disque 2 roues	Freins à tambour	Pompe hydraulique avec réservoir	4 WD	Barre d'éclairage arrière démontable	Feux arrière intégrés	Feux arrière repliables
T6	S	X	X	X	0	X	4	0	2	0	0	0	0	X	0	X	0*
T7	S	X	S	X	0	X	4	0	2	0	0	0	0	X	0	X	0*
T8	S	X	S	X	0	X	6	0	3	0	0	0	0	X	0	X	0*
T9F/T9F 4WD	0	S	S	X	0	X	8	0	4	0	0	0	0	S	0	X	0*
T10F/T10F 4WD	0	S	S	X	0	X	8	0	4	0	0	0	0	S	0	X	0*
T10 G2	S	X	S	X	X	X	6	0	3	0	0	0	0	X	X	S	X
T12 G2	S	X	S	X	S <sup>H</sup>	0	6	S <sup>4</sup>	3	0	0	0	0	X	X	S	X
T12 4WD G2	S	X	S	X	0 <sup>H</sup>	S	8	S <sup>4</sup>	4	0	0	0	0	S	X	S	X

S = Standard  
0 = Option  
X = Non disponible

H - Hydraulique  
S<sup>4</sup> - Assistance au freinage  
S<sup>H</sup> - Disponible pour les modèles à 2 ou 4 roues motrices

\* Cette option nécessite une extension d'empliage

## Combinez votre équipement

 = Indique les combinaisons grues/remorques possibles.

Choisissez la remorque et la grue qui correspondent à vos besoins.

Remorque	Grue	C 3.8	C 4.2	C 4.6	C 5.1	C 5.3	C 6.3	C 6.7	C 7.0	C 8.5
T6		✓	✓							
T7			✓	✓						
T8			✓	✓	✓	✓				
T9F/T9F 4WD							✓	✓		
T10F/T10F 4WD							✓	✓		
T10 G2							✓	✓	✓	
T12 G2							✓	✓	✓	✓
T12 4WD G2									✓	✓

Des informations complémentaires sur les freins sont disponibles sur le site [www.forsmw.com](http://www.forsmw.com).

FARMA Grue	Extension de grue	Vérins de rotation	CHOIX DE VANNE														Feux de grue LED	GRAPPINS				ROTATEUR		Treuil hydraulique radio commandé
			5 leviers	6 leviers	7 leviers	8 leviers	2 XY + 3 lever	2 XY + 4 lever	2 XYZ + 2 lever Reindeer	2 leviers + 3 marche/arrêt élec.	2 leviers + 4 marche/arrêt élec.	2 leviers + 5 marche/arrêt élec. 4WD	Servomécanisme hydraulique	Proportionnelle élect. 6 prop. 2 marche/arrêt	Radiocommande 8 prop.	Distribution proportionnelle élect.		Amortisseur	0.12	0.16	0.20	0.24	3 tonnes, 49 mm	
C 3.8 G2	X	4	G	X	0	X	0	X	X	0	X	X	0	0	0	0	0	0	0	X	X	0	X	0 <sup>1</sup>
C 4.2 G2	S	4	X	G	X	0	X	0	0	X	0	X	0	0	0	0	0	0	0	X	X	0	X	0 <sup>1</sup>
C 4.6 S G2	X	2	G	X	0	X	0	X	X	0	X	X	0	0	0	0	0	0	0	X	0	X	0 <sup>2</sup>	
C 4.6 D G2	X	4	G	X	0	X	0	X	X	0	X	X	0	0	0	0	0	0	0	X	0	X	0 <sup>2</sup>	
C 5.1	X	4	G	X	0	X	0	X	X	0	X	X	0	0	0	0	0	0	0	X	0	X	0 <sup>2</sup>	
C 5.3 G2	X	4	G	X	0	X	0	X	X	0	X	X	0	0	0	0	0	0	0	X	0	X	0 <sup>2</sup>	
C 6.3 G2	S	4	X	G	X	0	X	0	0	X	0	0	0	0	0	0	0	0	0	X	0	X	0 <sup>2</sup>	
C 6.7 G3	S	4	X	G	X	0	X	0	0	X	0	0	0	0	0	0	0	0	0	X	0	X	0 <sup>2</sup>	
C 7.0 G2	S	4	X	G	X	0	X	0	0	X	0	0	0	0	0	0	0	0	X	X	0	0	0 <sup>2</sup>	
C 8.5 G2	S	4	X	G	X	0	X	0	0	X	0	0	0	0	0	0	0	0	X	X	0	0	0 <sup>2</sup>	

S = Standard  
0 = Option  
G = Grue amovible  
X = Non disponible

Le chiffre indique le nombre de vérins  
G = Grue amovible uniquement  
G = Grue amovible uniquement

Recommandé par FARMA

Pour la rotation, le levage et l'abaissement

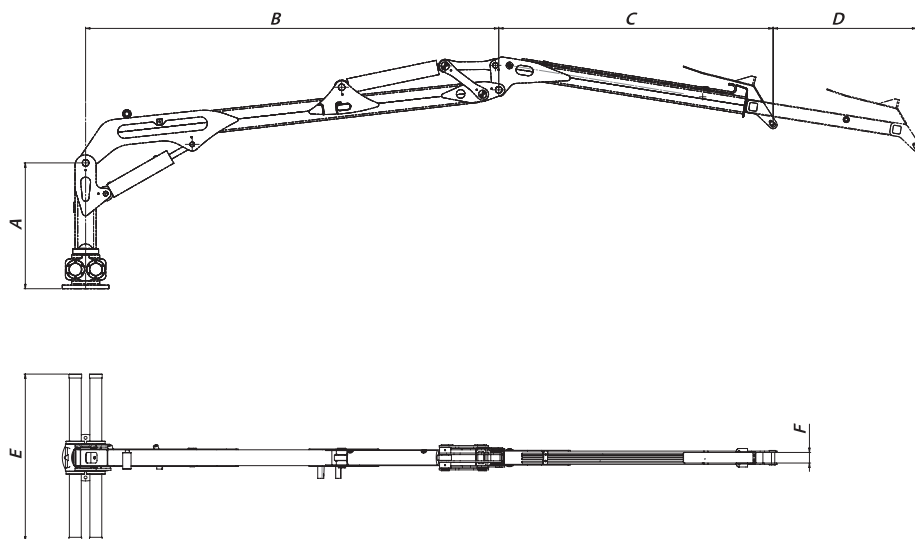
2 installés  
Poids 52 kg  
Poids 77 kg  
Poids 116 kg  
Poids 145 kg  
Poids 16 kg  
Poids 21 kg  
1 RW600  
1 RW1300

Le tableau récapitulatif de cette page concerne les remorques complètes, c'est à dire une remorque forestière avec grue. Pour des informations concernant les accessoires pour des remorques et des grues distinctes, rendez-vous sur notre site à l'adresse suivante : [www.forsmw.com](http://www.forsmw.com).

Si les informations que vous recherchez ne sont pas disponibles dans les tableaux récapitulatifs, rendez-vous sur notre site à l'adresse suivante : [www.forsmw.com](http://www.forsmw.com) ou contactez votre revendeur.

Nous nous réservons le droit de modifier les spécifications sans préavis.





	A mm	B mm	C mm	D mm	E mm	F mm
<b>C 3.8 G2</b>	970	2 200	1 640	-	1 010	60
<b>C 4.2 G2</b>	960	2 200	1 410	595	1 010	60
<b>C 4.6 G2</b>	945	2 840	1 775	-	1 265	60
<b>C 5.1</b>	945	2 955	2 125	-	1 265	60
<b>C 5.3 G2</b>	945	3 150	2 120	-	1 265	60
<b>C 6.3 G2</b>	945	3 160	2 060	1 100	1 265	80
<b>C 6.7 G3</b>	1 445	3 270	2 055	1 455	1 270	60
<b>C 7.0 G2</b>	1 595	3 500	2 410	1 285	1 465	60
<b>C 8.5 G2</b>	1 595	3 500	2 295	2 900	1 465	60

Toutes les dimensions qui figurent sur les schémas sont exprimées en mm.

Pour plus d'informations sur la taille des grues, les modèles de mouvements et les spécifications, veuillez vous référer aux tableaux récapitulatifs et aux données techniques dans cette brochure et sur notre site à l'adresse suivante : [www.forsmw.com](http://www.forsmw.com), où des informations détaillées sont disponibles.

	Couple de levage, net (kNm):	Puissance de levage kg/portée max.**	Couple de rotation kNm	Angle de rotation degrés	Portée m	Longueur de portée du télescopique m	Débit recommandé (l/min):	Pression de service (bar):	Poids de la grue, kg	Poids (kg) avec grappin 0.12*	Poids (kg) avec grappin 0.16*	Poids (kg) avec grappin 0.20*	Poids (kg) avec grappin 0.24*
<b>C 3.8 G2</b>	20	530	5	370	3.8	X	10-35	190	280	350	375	X	X
<b>C 4.2 G2</b>	20	480	5	370	4.2	0.60	10-35	190	300	370	395	X	X
<b>C 4.6S G2</b>	28	610	5	360	4.6	X	20-50	190	390	460	485	525	X
<b>C 4.6D G2</b>	28	610	10	360	4.6	X	20-50	190	420	490	515	555	X
<b>C 5.1</b>	24	490	8.8	360	5.1	X	20-50	190	465	535	560	600	X
<b>C 5.3 G2</b>	32	615	10	360	5.3	X	20-50	190	485	555	580	620	X
<b>C 6.3 G2</b>	29	480	10	360	6.3	1.10	20-50	190	535	X	630	670	X
<b>C 6.7 G3</b>	27	405	10	360	6.7	1.45	20-50	190	625	X	720	760	X
<b>C 7.0 G2</b>	49	720	16	380	7.0	1.28	40-70	190	810	X	X	950	985
<b>C 8.5 G2</b>	43	520	16	380	8.5	2.90	40-70	190	850	X	X	990	1 025

\* Le poids comprend le grappin, le rotateur et la liaison.

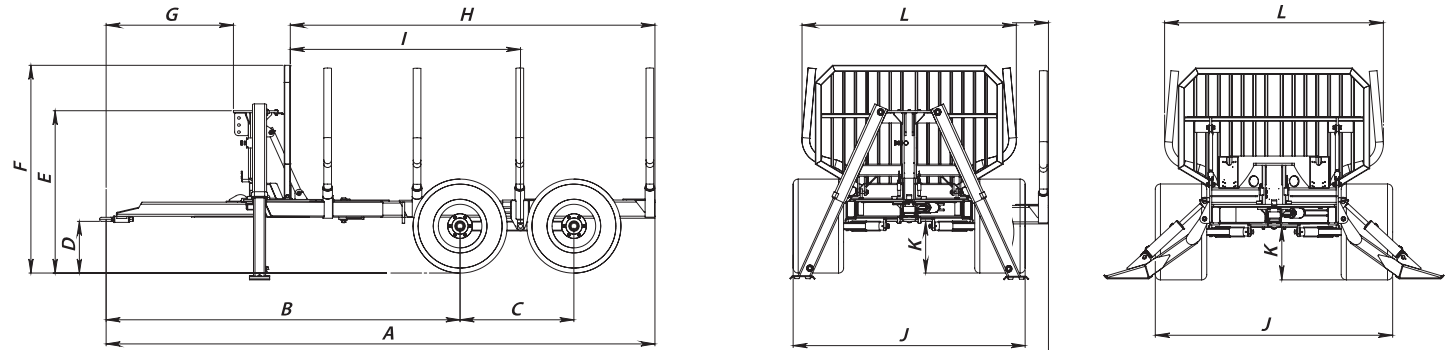
\*\* La puissance du levage ne prend pas en compte le grappin, le rotateur ni la liaison. Les nombres peuvent être arrondis au nombre entier le plus proche.

Nous nous réservons le droit de modifier les spécifications sans préavis. Les chiffres correspondant aux mesures ne sont donnés qu'à titre d'exemple.



## FARMA® Remorques d'origine

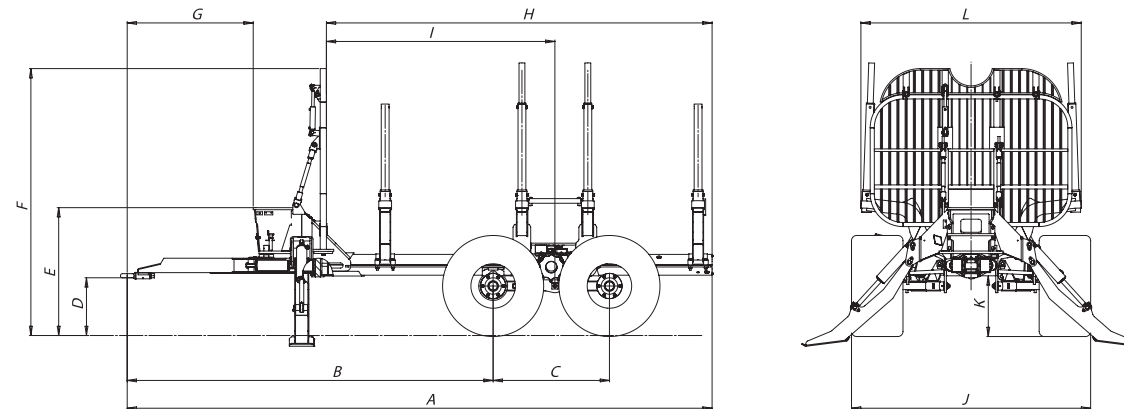
\* Dimensions ajustables.



Model	A mm	B mm	C mm	D mm	E mm	F mm	G mm	H mm	I mm	J mm	K Garde au sol, mm	L mm	Poids total (kg)	Zone de chargement, m <sup>2</sup>	Dimensions des roues	Poids de la remorque standard, kg	Angle de braquage avec châssis directionnel, degrés
T6	4 390	2 800*	945	415	1 240	1 630	1 155	2 825	1 745*	1 800	475	1 755	6 000	1,40	11,5/80-15.3	720	X
T7	5 410	3 860*	990	525	1 560	2 040	1 310	3 565	2 550*	1 935	505	1 870	7 000	1,95	11,5/80-15.3	1 110	40
T7S	5 410	3 860*	990	535	1 570	2 050	1 310	3 565	2 550*	2 070	515	1 870	7 000	1,95	400/60-15.5	1 180	40
T8	5 410	3 860*	990	535	1 570	2 050	1 310	3 565	2 550*	2 070	515	1 870	8 000	1,95	400/60-15.5	1 310	40
T9F	5 360	3 790	990	520	1 140	2 065	1 210	3 505	2 500*	2 135	535	1 970	9 000	2,10	400/60-15.5	1 600	48
T9F 4WD	5 400	3 495-3 945*	990	525	1 145	2 070	1 230	3 570	2 205-2 655*	2 135	505	1 970	9 000	2,10	400/60-15.5	2 500	48
T10F	5 365-6 255*	3 430*	1 130	515	1 135	2 060	1 210	3 695	2 500*	2 300	510	2 125	10 000	2,20	500/50-17	1 700	48
T10F 4WD	5 400	3 495-3 945*	990	530	1 150	2 075	1 230	3 750	2 205-2 655*	2 325	510	2 125	10 000	2,20	19/45-17	2 600	48

## FARMA® Remorques Generation 2

\* Dimensions ajustables.



Nous nous réservons le droit de modifier les spécifications sans préavis. Les chiffres correspondant aux mesures ne sont donnés qu'à titre d'exemple.

Model	A mm	B mm	C mm	D mm	E mm	F mm	G mm	H mm	I mm	J mm	K Garde au sol, mm	L mm	Poids total (kg)	Zone de chargement, m <sup>2</sup>	Dimensions des roues	Poids de la remorque standard, kg	Angle de braquage avec châssis directionnel, degrés
T10 G2	5 680	3 655-4 110*	1 130	515	1 195	2 290	1 225	3 745	2 320-2 775*	2 325	525	2 140	10 000	2,30	500/50-17	1 935	52
T12 G2	5 935-6 610*	3 655-4 110*	1 130	545	1 225	2 320	1 225	4 000-4 675*	2 320-2 775*	2 285	555	2 140	12 000	2,30	500/45-22.5 Trac	2 025	52
T12 4WD G2	5 680	3 500-3 955*	1 130	570	1 250	2 600	1 225	3 745	2 165-2 620*	2 325	580	2 140	14 000	2,80	500/55-17 Trac	2 500	52
T14 4WD G2	5 680	3 500-3 955	1 285	650	1 365	2 675	1 225	3 745	2 165-2 620*	2 510	660	2 500	14 000	2,80	600/50,22.5 Trac	2 800	52



# AS FORS MW – La qualité au meilleur prix !

Fors MW, fondée en Estonie en 1992, est aujourd'hui l'un des premiers fabricants européens de machinerie sylvicole, agricole et de travail à la tâche. Nous vendons nos produits, leaders sur le marché, dans les pays du monde entier, mais en nous concentrant un peu plus sur le marché européen. Nos ventes s'effectuent via un réseau de revendeurs indépendants.

Notre concept commercial est simple et clair. Nous développons et fabriquons des machines de qualité pour l'agriculture, la sylviculture et le travail à la tâche dans le monde entier à un prix que le client est prêt à payer. En tant que producteur, nous devons de satisfaire des exigences contraignantes. Cela impose de conserver la qualité et les prix compétitifs, ce qui implique un travail préparatoire sans concession, et de remplir les attentes du marché en tant que leader mondial dans notre domaine.

Nos clients sont partout ; qu'il s'agisse de petites ou de grosses entreprises, et dans de nombreux secteurs d'activités. La nature des travaux effectués varie énormément et s'effectue dans des conditions utilisation

différentes. Il existe toutefois un point commun à tous nos utilisateurs : la nécessité d'avoir des produits fiables qui ne leurs fassent pas défaut. Parce que nous sommes à l'écoute de nos clients et parce que nous prenons en compte leurs besoins, nous mettons en place le marché de l'avenir.



L'usine Fors MW est conçue pour la production de petites séries. Elle se trouve à Saue, à 15 km de Tallinn, Estonie. La zone de production s'étend sur 40 000 m<sup>2</sup>, dont 18 000 m<sup>2</sup> couverts.

Aujourd'hui, Fors MW est une entreprise internationale. Notre expertise technique, notre réseau de ventes étendu et le choix de produits le plus important du marché, ainsi que notre dialogue continu avec nos clients, nous ont donné des opportunités et une gamme de produits non égalées chez nos concurrents.

Chez Fors MW, nous voulons toujours faire au mieux. Cela entraîne une remise en question constante et une amélioration continue. Un achat chez nous doit vous apporter un plus. Nous voulons que vous vous sentiez en confiance et soyez satisfait du choix que vous avez fait. Nous plaçons les plus hautes exigences en termes de qualité sur les matières premières et les composants finis. Notre production est effectuée dans des usines modernes qui satisfont aux normes actuelles et aux normes à venir en matière de protection de l'environnement et des salariés.

Fabricant

 **FORS MW**  
We make it easy

info@forsmw.com • www.forsmw.com

Distributeur :