

# FARMA<sup>®</sup>



 **FORS MW**  
We make it easy

FARMA<sup>®</sup> *tootevalik*





## Kuidas kõik algas



Ettevõtte Fors Mekaniska Werkstad (FORS MW) asutaja Leif Fors oli tõeline ettevõtja. Nagu ettevõtjate puhul sageli, köitis teda eesmärgist enam teekond selleni. Arvatavasti just seetõttu proovis Leif oma ettevõttega kätt erinevates valdkondades. Põhi-tegevusalaks oli ehitus, kuid tegutses ka Portugali kivimurdudes või teenusepakkujana suurvalduste jahikoerte hooldamisel.

Leif ei osanud ettegi kujutada, et masinaehitusse siirdudes algab teekond, mis viib Euroopa ühe suurima metsandus- ja põllumajandusma-

sinate tehase loomiseni Eestis. Leif on meenutanud: „1980. aastate lõpus sõitsin ma laevaga Eestisse. Reisi peamine põhjus oli uudishimu ja lihtsalt huvi, kuid kõigest 400 kilomeetri kaugusel Rootsi rannikust nähtud kehv elujärg avaldas mulle sügavat muljet. Ma ei suutnud lihtsalt silmi sulgeda ja tagasi koju sõita. Minu kui ettevõtja olemus sundis mind tegutsema. Ma otsustasin jääda ega ole sellest ajast alates õigupoolest tagasi pöördunud. Ma nägin viletsust, aga ka võimalusi. Võimalust enda tuleviku loomiseks, aga ka võimalust sekuda ja luua tulevikku teistele.“ FORS MW asutati 1992. aastal ja on praegu vanimaks Rootsi ettevõtteks Eestis.

Leif jätkas: „Alguses valmistas firma kõike alates ketas- saagidest kuni küünlajalgadeni ja äri läks keskpäraselt. Minu huvi metsanduse vastu viis mind veokäru valmistamise mõtteni.“ Mõeldud-tehtud: esimese FARMA veokäru joonis valmis tehase põrandal. Kvaliteediga ei saanud esialgu just väga uhkeldada, kuid hind oli eesrindlik. Esmakordselt said Eesti väikemetsaomanikud endale päris uut veokäru lubada ja müük hakkas minema. Sel ajal toodeti kõigest üht FARMA mudelit. Täna, ligi 25 aastat hiljem, on on FARMA üks Euroopa müüdümaid metsaveotrelereid, mille tosinat mudelit saab sisuliselt lõputult varieerida. Edu on saavutatud tänu mõistlikule lõpptarbija hinnale ja stabiilsele, üha paranevale kvaliteedile.

Leif rääkis: „Mulle on mets alati meeldinud ja metsahuviga kaasneb ka huvi maa ja mulla vastu. Seetõttu oli väga põnev alustada Eestis oma metsa ja talu rajamist. Nüüdseks hõlmab talu 1100 hektarit ühel maatükil, millest kolmveerand on metsa all. Veokäru valikus polnud küsimust ja aastate vältel on FORS MW tooteid talus intensiivselt testitud. Sageli tulid ma esmaspäeva hommikul tehasesse, seljataga tõine nädalavahetus talus, ja asusin nõrduvalt kõigile selgitama, kuidas näiteks mingi silinder on valesti paigaldatud, kuid selle käigus õppisime me palju. Me õppisime oma tooteid praktikas kasutama.“

Täna on FORS MW sadade töötajatega edukas ettevõtte, mille tütarettevõtted asuvad Rootsis ja Hiinas ning millele kuulub kolm turu juhtivat kaubamärki: FARMA, FARMA-N (end. Niab) ja BIGAB. FORS MW on üle elanud paljutki, alates Eesti 1997. aasta panganduskriisist kuni tolle 2006. aasta veebruaripäevani, kui kell viis hommikul hakkas helisema mobiiltelefoniga ühendatud tulekahjualarm. „Ma kihutasin välgukiirusel tehasesse, et näha kogu oma elutööd tulemõllus“, meenutas Leif. „Järgmisel päeval oli selge, et kahjud tehasele olid suured. Tol aastal keskenduti tootearenduse asemel tehase taastamisele.“

Tagasi vaadates saame öelda, et kriisid on head õpetajad. Tehase uus ülesehitamine andis võimaluse kaasaegseks planeerimiseks. Tootmine kohandati paindlikumaks, innovatsiooni- ja arenduskeskemaks, et kasutajate soovidele oleks kergem vastu tulla. Tootearendus on olnud alati meie kirk ja nii see ka jääb. Me usume, et kui Leif oleks elus, oleks ta täna tehtu üle uhke. Kahjuks ta lahkus meie hulgast raske haiguse tõttu 2015. aasta aprillis.

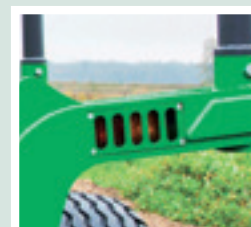
Meie ajalugu on kasvatanud meis lugupidamist tuleviku suhtes. Me teame, et juhtuda võib kõike; me teame, et sa pole kunagi parem, kui on sinu viimane arendustöö või viimane kontakt kliendiga. Me oleme ettevõtte, mis usub suletud uste asemel avatusse. Jälgige meie kestvat teekonda blogis [www.forsmw.blogspot.com](http://www.forsmw.blogspot.com).



# Contents

- FARMA ajalugu ..... 2
- Sisukord..... 3
- FARMA 2. tootepölvkond ..... 4
- FARMA T6 ..... 6
- FARMA T7..... 8
- FARMA T8 ..... 9
- FARMA T9F/T9F 4WD ..... 10
- FARMA T10F/T10F 4WD ..... 11
- FARMA T10 G2/T12 G2.....12
- FARMA T12 4WD G2.....14
- FARMA Grapple Skidder SG 1000 TM ..... 16
- FARMA Log Lifter LL 1000..... 16
- Võsalõikehaarats BC 18 ..... 16
- Võsalõikehaarats BC 25.....17
- Võsaniiduk FH 100 .....17
- Protsessor N 5–15 B/C .....17
- Laaduri tarvikud ..... 18
- Veokäru tarvikud ..... 20
- Veokärude ja laadurite võrdlustabelid.....21
- Laaduri mõõtmed / tehnilised andmed ..... 22
- Veokäru mõõtmed / tehnilised andmed .....23

Piltidel on illustreeriv tähendus. Jätame endale õiguse muuta tehnilisi andmeid ette teatamata.  
 Andmed viitavad tehnilisele võimekusele, mis on saavutatav ideaalsetes tingimistes.  
 Farma tooted on loodud juhindudes direktiivi 2006/42/EC nõuetest.  
 Tootja ei vastuta toodete riiklike, piirkondlike ja kohalike nõuetega vastavusse viimise eest.



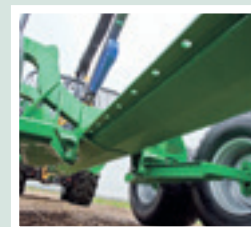
# 4



# 6



# 10



# 13





4



### KAHEKSANURKNE RAAM

FARMA 2. generatsiooni metsaveohaagise konstruktsiooni iga detail on läbimõeldud. Šassii keskatala on kaheksanurkne painutatud profiil, mis võrreldes 1. generatsiooni talaga on jäigem. Sõites ebahühtlasel tasapinnal annab see veohaagisele kindluse, hoides koormat stabiilsemana. Masin on selletõttu vastupidavam ka karmil maastikul, näiteks üle kändude sõites. Hüdrovoolikud on peidetud keskatalasse, pakudes kaitset metsas töötades. Metsaveohaagise kliirens on võimalikult kõrge.



### TAGATULED

Ohutuse seisukohalt on metsaveohaagise tuled äärmiselt tähtsad. Kõik meie G2 metsahaagised on varustatud keresisest tagatuledega.

FARMA G2 laadurid on saadaval järgmistel:  
C 3.8/C 4.2/C 5.3/C 6.3/C 7.0/C 8.5

FARMA G2 veokäru on saadaval järgmistel mudelitel:  
T10/T12/T12 4WD

FARMA G3 kraana on saadaval mudelina C 6.7

### LIIGUTATAVAD KOORMATOED

Meie uute G2 metsaveohaagiste standardvarustusse kuuluvad hõlpsasti liigutatavad koormatoed, mida saab palkide pikkuse järgi reguleerida.

## FARMA GENERATSIOON 2

FARMA 2. generatsioon on ehitatud klientide kogemustele tuginedes. Seetõttu oleme kasutanud uudseid lahendusi treilerite ja kraanade disainis, aga ka loonud ka võimalusi toodete kasutusala laiendamiseks.

Pikaajaline kogemus metsatehnika loomisel ning rahvusvaheline professionaalne ostumeeskond võimaldavad pakkuda konkurentsivõimelisi hindu. Me soovime aidata teil kasumlikult tegutseda.





## LIIGENDISÜSTEEM

G2 metsalaadurkraanad on ühed turu enim läbimõeldud ja parima hinnaga laadurkraanad. Laaduri tõstejõud ning liikumise geometria on märkimisväärsed, uus liigendüsteem võimaldab sujuvat jõulist tõstmist kogu tööala ulatuses. Läbimõeldud disain ja materjali valik tagavad kerge kaalu, maksimaalselt kaitstud sõlmed, hea tasakaalu ning vastupidavuse.

## KOKKUKLAPITAV VÕRESEIN

Meie kokkuklapitava võreseina loomisel andsid inspiratsiooni kaasaegsed forvarderid. Mudel T12 4WD on varustatud hüdraulilise kokkuklapitava võreseinaga, mis hõlbustab ligipääsetavust ning võimaldab paremat nähtavust. Haagisele T12 saab võreseina tellida lisavarustusena.

## PÖÖRATAV TIISL

Tänu pööratavale tiislile on FARMA haagistel metsas väga hea juhitavus. 2. generatsiooni masinate puhul on tiisli pööramisel kasutusel topeltsilindrid, mis tagavad veotiisli ühtlase pöördemomendi.



## TEISALDATAV KORPUS

Kuidas muuta metsaveohaagis veel mitmekülgsemaks? See on hõlbus - lisa oma FARMA haagisele teisaldatav sisekorpus, mis on ideaalne okste, võsa ja teiste kergemate materjalide transportimiseks. Lisavarustusena pakutav sisekorpus koosneb külgedest ja põhjast ning seda on kraana abil lihtne paigaldada. Loe lähemalt lk 19.



## VÕSALÕIKEHAARATSID BC 18 ja BC 25

FARMA võsalõikehaaratsid on tähelepanu püüdnud oma hea hinna/kvaliteedi suhtega. BC 18 ja BC 25 suudavad lõigata vastavalt kuni 18 ja 25 cm läbimõõduga puid. BC 18 on mõeldud FARMA C4,6 ja suurematele kraanadele, BC 25 aga ekskavaatoritele. Loe lähemalt lk 16-17.



## HEA VALIK HAARATSEID

FARMA 2. generatsiooni tooteseeriasse kuulub ka turu parim valik haaratseid. Pakume kõike alates haaratsitest ja haaratskoppadest kuni võsalõikehaaratsiteni. Populaarseks täienduseks on haaratsile lisatav puisteainekopp, mis lisab veel praktilisi kasutusvaldkondi.





## FARMA CT 3.8-6

6-tonnine metsaveotreiler koos FARMA 3.8 m G2 kraanaga. T6 on kompaktne moderne treiler tugeva G2 kraanaga, mille ulatus võimaldab mugavalt tõsta puitu igalt treileri küljelt. Mudel on mõeldud lihtsamateks metsatöödeks, näiteks väikemetsaomanikule, kes teeb küttepuid enda tarbeks. Erinevat lisavarustust kasutusele võttes saab selle komplekti kasutusvõimalusi veel märkimisväärselt laiendada. Meie soovime kindlasti metsaveokäru kombineerida kraanaga, et metsatoimingud efektiivsemaks muuta. Meie FARMA C3.8 2. generatsiooni kraana on töökindel abiline, mille kvaliteetsed materjalid ning funktsionaalsus on teinud tootest paljude kasutajate lemmiku.



## Lisavarustus: Vints

Kaugjuhitav vints sobib nii C3.8 G2 kui C4.2 G2 kraanale. Kaugjuhtimine muudab töö mugavamaks, kuid ennekõike ohutumaks. FARMA vintsi on võimalik paigaldada ka juba kasutuses olevale kraanale.







## Lisavarustus: Koormatugede konsooli pikendus

Koormatugede konsooli pikendus võimaldab kasutada treilerit veel pikema puidu veoks. Treileri kokkuklapitavad tagatuled on sel juhul võimalik paigaldada konsooli pikendusele.



7

## FARMA CT 4.2–6

6 tonnine metsaveohaagis koos 4,2 meetrise laadurkraanaga on meie FARMA G2 seeria üks nõutuid komplekte. C 4,2 G2 on väike, kuid võimas laadurkraana, mis tänu kaasaegsele liigendsüsteemile täidab oma ülesannet suurepäraselt. Tegemist on uudse lahendusega, mille puhul on jällegi lähtunud kliendi vajadustest. Laadurkraana ulatus on 4,2 m, kraana on varustatud ühe 0,6 m teleskoobiga. FARMA C 4.2 G2 tõstab täisulatuses 430 kg, selle kaalu sisse arvestatakse ka haarats, rotaator ja rotaatori liigend.

Kõik kraana detailid on põhjalikult läbimõeldud, et pakkuda klientidele parimat kasutusmugavust. Hüdrovoolikud on paigutatud tõstenoolle sisse, kus nad on hästi kaitstud. Siin on kasutatud FARMA uut ja võimsat pöördemehhanismi, mis sobib meie C3.8 G2 ja C4.2 G2 laadurkraanadele. Selle pöördemoment on eelkäijaga võrreldes suisa 84% parem: nimelt on tõus 160 bari juures 2,24 kNm-lt 4,12 kNm-le.



Mõõtmeid vt lk 22–23.

Lisateavet standard- ja lisavarustuse kohta vt tabelist lk 21.



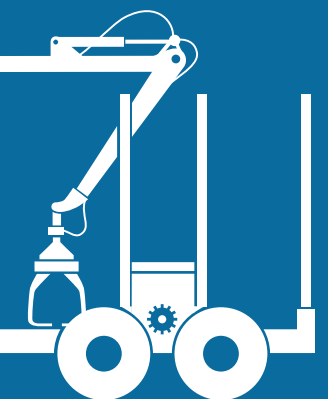


## FARMA CT 4.6D G2-7

7 tonnine metsaveotreiler FARMA 4,6 m kraanaga on saadaval kahe versioonina. T7 koos 4,6 meetrise (S) kraanaga, millel on kaks 5 kNm pöördemomendiga silindrit ning 11.5/80 15.3 rattad. Mudel T7 koos 4,6 m (D) kraanaga (pildil) on varustatud 400/60 15.5 ratas- tega, kraana on nelja silindriga, selle pöördemoment on 10 kNm. C 4.6 G2 on kaasaeg- ne kraana, mille liigendsüsteem võimaldab optimaalset liikumist ja head tõstevõimet. Kui soovite kasutada treilerit mäekülgedel või raskete palgikoormate veoks, soovitame nelja silindriga mudelit. Treiler on standardis varustatud pööratava tiisli ja hüdrauliliste tugijalgadega.

FARMA CT 4.6-7D on meie väikseim pööratava raamiga metsa- veotreiler. Pööratav tiisel annab treilerile märkimisväärselt pa- rema manööverdusvõime ning aitab metsas vältida kasvavate puude kahjustamist. Pildil olevat kraanat on täiendatud kaugju- hitava vintsi RW 1300.

Lisateavet standard- ja lisavarustuse kohta vt tabelist lk 21.







FARMA CT 5.3–8 metsaveotreiler on standardis varustatud hüdrauliliste tugijalgade, kolme koormatõe konsooli ja 400/60 15.5 ratastega. Nagu pildil näha, on tugijalad ülal asendis hästi kaitsitud, sest paiknevad reelingu taga.



## FARMA CT 5.3–8

Metsaveohaagis FARMA T8 koos 5,3-meetrise kraanaga on metsas asjalik abiline. Treilerile sobib hästi ka kraana C 5.1. Nende kahe laaduri erinevus pole ainult ulatuvuses. Teise generatsiooni kuuluv C 5.3 kraana pakub oma sujuva liikumisega uut kasutuskomgemust. C 5.3 G2 on hea tõstevõimega kaasagne laadur, mille liigendsüsteem võimaldab optimaalset liikumist.

Kataloogi lõpus on kraanade tehniliste andmete võrdlustabel. Kasutaja saab valida, kas eelistada klassikalist või mõnda uut, 2. generatsiooni laadurit.

CT 5.3-8 on klassikaline komplekt, mis on müüginumbrite järgi üheks esimestest väikemetsaomanike eelistustest. Pakume nii kraanale kui ka metsaveokärule laias ulatuses lisavarustust!



Mõõtmeid  
vt lk 22–23.

Lisateavet standard- ja lisavarustuse  
kohta vt tabelist lk 21.





## FARMA 6.3/6.7-9F 4WD võimalus

FARMA T9 ja T9F on enim müüdüd ja laialdaselt hinnatud metsaveohaagised Euroopas.

FARMA T9 haagis koos nelikveoga osutus edukaks, kuna rasked sõiduolud, nagu pehme pinnas või mägised alad, muutusid lihtsasti läbitavaks. 4WD funktsiooni ostusoo on vaja esitada tellimisel, kuna hiljem ei ole võimalik seda juurde monteerida. Veohaagis T9 on varustatud eemaldatava kolme-punkti raami ning teleskoop-tugijalgadega, mis lihtsustab laaduri metsaveohaagiselt maha tõstmist, kui tekib vajadus paigaldada laadur traktori kolme-punkti kinnitusele.

Täiendatud metsaveokäru T9F 4WD pakub tänu madalamale raskuskeskmele paremaid tasakaaluomadusi. See tagab operaatorile paremad töötingimused, aga ka suurema vaateulatuse. Kliendil on võimalik valida kaht tüüpi tugijalgade - hüdrauliliste või teleskoopiliste tugijalgade vahel, millest viimased on standardvarustuses.

FARMA T9 4WD metsaveohaagis sobib ideaalselt kokku meie enimmüüdüd kraanaga C6.3 G2 ja uue, 3. generatsiooni kraanaga C 6.7 G3. Mõlemal laaduril on kasutusel hüdrauliline teleskoop ja liigendsüsteem, mis tagavad suurepärase tõstevõime ja sujuva liikumise.

Uus FARMA C6.7 G3 kraana on meie keskmise seeria metsaveokraanadest suurima ulatusega. Uus teleskoobi lahendus, konstruktsiooni sisse peidetud voolikud ja suurepärase kraana geomeetria tagavad uue generatsiooni töökindluse. Olulisemad kraanaosad on valmistatud kõrgtugevast terasest, tagades sellega kerge omakaalu ja samal ajal maksimaalse vastupidavuse. FARMA C6.7 G3 kraana 10 kNm pöördmehhanismi moment ning konstruktsioon pakuvad uuele generatsioonile väärilisi eeliseid. Kraana tõstesilindrit ümbritseb kate, tagades sellega silindri maksimaalse kaitse. Kolmanda generatsiooni kraanade projekteerimisel seati eesmärk, et uued kraanad peavad olema vastupidavad ning kergesti hooldatavad, tagades sellega pika eluea ja kasutusmugavuse.







## FARMA 6.3/6.7-10F

## 4WD võimalus

FARMA T10F on nii mõneski mõttes oma väiksema sugulase sarnane. Ka sellel on pööratav tiisel, mis annab märkimisväärselt parema manöövervusvõime. Metsveokäru tasakaaluomadusi on parandatud raskuskeskme madalamale asetamisega. Kliendile pakume lisaväärtust võimaluse näol valida kaht tüüpi tugijalgade - kas hüdrauliliste või teleskoopiliste vahel; viimased on standardvarustuses.

Peamine T9F ja T10F erinevus seisneb koorma võimalikus mahus, kandevõimes ja rataste suuruses. FARMA T10 F on varustatud laiemate, 480 mm rataste ja veidi suurema laadimispiinaga. Mõlemat treilerit saab tellida ka 4WD versioonina.

Kasutatav veorulliga nelikvedu *Robson-drive* on end suurepäraselt tõestanud, sest parandab ligipääsetavust metsas märkimisväärselt. Nelikveo aktiveerimine toimub nupulevajutusega traktori kabiinist. *Robson-drive* on jadaühenduses laaduri hüdraulilise ventiiliga. Nelikveo ostusoov palume esitada tellimisel, kuna hiljem ei ole võimalik seda paigaldada.

Pakume FARMA T10F treilerit koos 6,3 meetrise G2 kraanaga või uue, generatsioon 3 kraanaga FARMA 6.7 G3. Mõlemad laadurid on hüdraulilise noolepikendusega liigendsüsteem annab kraanale sujuvuse ja hea tõstevõime.







FARMA C7,0 G2 on üks läbimõeldumaid ja taskukohasemaid metsalaadureid turul. Selle siruulatus on 7 m (1x teleskoobiga) ja tõstejõud 720 kg, liikumise geomeetria ületab tunduvalt tavapärast. Tänu läbimõeldud disainile ja hoolikale materjalivalikule on kraanal optimaalne omakaal ja selle võrra parem tõstevõime.

T10 G2 haagist saab kombineerida C7,0 G2 või C6,3 G2 laadurkraanaga. Kui on soovi veel võimsama komplekti järele, siis soovitame haagist T12 G2 koos C8,5 G2 laaduriga, mis on topelteleskoobiga.







## FARMA CT 7.0-10/T12 G2

FARMA metsaveohaagiste 2.generatsioon on loodud kasutuskogemusi arvesse võttes. Toote teeb uuenduslikuks kaheksanurkne keskjala, mis muudab metsas liikumise veelgi sujuvamaks. Antud kontseptsioon sai kõigepealt järele proovitud T10 G2 ja T12 G2 mudelitel ning klientide rõõmuks oleme standardvarustusse lisanud hulgaliselt lisaväärtust, T12 G2 standardis on muuhulgas hüdrauliline koormatugede konsooli pikendus. Nende veohaagiste erinevus seisneb palkide koguses, mida on võimalik koormaks peale laadida. T12 G2 kaheksanurkse keskjala moodustab paksem terasprofiil, mis on kindel ka meie tugevamate laadurkraanadega koos töötamisel. Treileritele on võimalik paigaldada ka laias valikus erinevat lisavarustust.



Möötmteid vt lk 22–23.

Lisateavet standard- ja lisavarustuse kohta vt tabelist lk 21.



14

8.5-12 4WD G2



## Hüdrauliline nelikvedu

FARMA CT 8.5-12 4WD G2 standardvarustusse kuulub kahe veorežiimiga hüdrauliline veorulliga nelikvedu. Selle treileri nelikveo võimsus on turul üks parimaid. Ajam on äärmiselt kasulik rasketes sõiduoludes - pehmel pinnasel ja künklikel aladel. Selle eelised avalduvad ka palkide virnastusalale mahalaadimisel, kui lühemaid vahemaid tuleb läbida vaid nelikvedu kasutades.







## FARMA CT 8.5-12

## 4WD G2

T12 4WD G2 on teise generatsiooni kuuluv professionaalne metsaveotreiler, mis on siiski kättesaadavas hinnaklassis. Treilerit iseloomustab uuenduslik ja detailideni läbi mõeldud disain. Kaheksanurkne keskjala parandab haagise löögikindlust, tänu kaldpinnalisele kujule liigub veohaagis metsas kändude ning kivide vahel sujuvamalt.

Treileril on suurepärase standardvarustuse tase. Standardisse kuulub veorulliga nelikvedu, 500/55x17 Trac rattad, neli koormatuge, millest kaks on liigutatavad, ja tugev kahe silindriga pööratav veotiisel. Hüdrauliline allaklapitav võresein hõlbustab ligipääsetavust ning võimaldab paremat nähtavust.

Voolikud on löökide eest varjatud ja ka tagatuled on asetatud koormatõe sisse - nii on treileri kõige õrnemad osad metsatöö ajal hästi kaitstud.

FARMA C 8.5 on meie pikima ulatusega ja kõige professionaalsem laadur. Liigendsüsteemi ja topelteleskoobiga modernse laadurkraana konstruktsioon võimaldab täpset ja jõulist tööd kogu siruulatuse piires. Topelteleskoobi kogu käigupikkus on 2,9 m. Laadurkraanat saab komplekteerida vastavalt kliendi soovile: pakume turu kõige laiemat jagajate valikut alates lihtsamatest mitme hoovaga juhtseadistest kuni kõige keerukamate jagajateni. Rohkem informatsiooni lisavarustuse kohta leiad kataloogi lõpuosast.



Möötmeid vt lk 22–23.

Lisateavet standard- ja lisavarustuse kohta vt tabelist lk 21.



## FARMA SG 1000 TM



### VÄLJAVEOHAARATS

FARMA väljaveohaarats on mõeldud väikese ning keskmise suurusega traktoritele kergendamaks palkide väljavedu metsast ka kohtadest, kuhu muidu on ligipääs raskestatud.

Kõrgtugevast terasest valmistatud haaratsi (ei kuulu standardvarustusse) avanemisulatus on kuni 1 meeter ning omakaal 87 kg.

Väljaveohaaratsi konsool on saadaval kas manuaalse või hüdraulilise teleskoobiga.

Hüdraulilisi operatsioone juhitakse traktori hüdraulika kaudu.

Lisavarustusena pakume FARMA RW600S vintsi, mida saab mugavalt juhtida traktorist või raadio teel. Vintsi tõmbetugevus on kuni 600 kg. Vintsi komplektis on kaitsevõre, et kaitsta juhti ja traktorit. Vintsi on võimalik masinale ka hiljem paigaldada.

FARMA väljaveohaarats on mõeldud ühendamiseks CAT1 ja CAT2 kolmpunkt raamile.

Tehnilised andmed	
Haaratsi haardetugevus	7.0 kN
Töörõhk	17.5 MPa
Kaal	225 kg
Pöördenurk	L/R- 90°
Teleskooppikendus	500 mm
Palgitoe laius	1 020 mm
Soovitatav traktori võimsus	<60 hj
Kaugjuhitav vints	Valikuline
Kaitsevõte	Valikuline

## FARMA LL 1000



### PALGITÖSTJA

FARMA on välja töötanud palgihaaratsi, mis sobib erinevatele traktoritele, esiladuritele, ratasladuritele, teleskoopladuritele ja teistele standardse haakesüsteemiga masinatele.

LL 1000 võimaldab teil kergesti liigutada palke talus, metsas või laoplatsil. Palgitõstja avanemisulatus on 1 m ja palkide hoidmisala 50 cm.

Palgitõstja soovituslik tõstetav palgikogus normaaloludes on 600 kg.

Palgitõstja LL1000 on saadaval erinevate polditavate kinnitusaladega. Lisavarustuseks soovitame 600 kg tõmbejõuga vintsi RW600, mille abil saab materjali lähemale tõmmata kuni 30 m kauguselt. Vintsi on võimalik masinale ka hiljem paigaldada.

Tehnilised andmed	
Haarade maksimaalne avanemine	1 000 mm
Maksimaalne kõrgus	1 165 mm
Maksimaalne töörõhk	19.0 MPa
Soovituslik hüdroöli vooluhulk	20-40 l/min
Kaal ilma kinnitusadapterita	165 kg
Maksimaalne kandevõime	1 500 kg

## FARMA BC 18



### VÖSALÖIKEHAARATS

Koos 2. generatsiooni edasiarendatud toodetega sündisid FARMA tootepere ka võsaloikehaaratsid. BC 18 muudab töö metsas kiiremaks ja tootlikumaks. Lõikur on mõeldud võsa ja väiksemate puude lõikamiseks juure lähedalt ning nende asetamiseks maapinnale. Treilerile laadimiseks soovitame kasutada meie võsahaaratsit.

BC 18 võsaloikehaarats on tähelepanu pöördunud oma läbimõeldud hinna-kvaliteedi suhtega. Kuna võsaloikehaarats kinnitatakse laadurile haaratsi asemel, ei vaja see ka lisavoolikuid ega -juhtseadmeid. Lõikepea kallutamise toimub lõikamisel automaatselt, haaratsi taas avamisel pöörduv pea jälle püstisesse asendisse.

Võsaloikehaarats BC 18 on mõeldud kuni 18 cm läbimõeldud puude lõikamiseks. Silmas tuleb pidada ka teisi tegureid nagu puuliik, niiskus ning temperatuur (nt. külmunud puu).

Võsaloikehaarats on kasutamiseks FARMA C4.6 ja suurematel kraanadel. BC 18 võsaloikehaaratsi kinnitusadapter 3-tonnisele rotaatorile on standardis.





## VÖSALÕIKEHAARATS

BC 25 on BC 18 noorem, aga tugevam vend. Ekskavaatoril kasutamiseks mõeldud BC 25 eeliseks on peaaegu 10 cm suurem lõikediameter.

Võsalõikehaarats BC 25 teeb puhastustööd lihtsaks ja mugavaks, sest suudab langetada olenevalt liigist kuni 25 cm läbimõõduga puid otse maapinna lähedalt. Hõlpsasti vahetatava kõrgkulumiskindla lõiketera disainis on lähitud masina spetsiifikast ning lõikejõudluse tagavad kaks võimsat silindrit. Tulemuseks on efektiivne ja kiire töövahend.

BC 25 kinnitamiseks nii väiksematele kui suurematele ekskavaatoritele pakume erinevaid adaptereid.



## VÖSANIIDUK

Tehnilised andmed	
<b>Maksimaalne lõikelaius</b>	1 000 mm
<b>Maksimaalne hüdroöli vooluhulk</b>	70 l/min
<b>Maksimaalne pöörlemiskiirus</b>	2 000 rpm
<b>Omakaal</b>	197 kg

FARMA FH100 abil saate ekskavaatorit kasutada ka teeäärte, parkide või kraavipervede rohust ja põõsastest puhastamiseks. FH100 võtab vähe ruumi, ent on tõhusaks abiks aeganõudva töö ära tegemisel. Vastupidav pea on turvalisuse huvides kaitsvate kettidega ümbritsetud.



## PROTSESSOR

FARMA-N protsessor on traktori haakesse monteeritav laasimis-järkamisseade. Protsessoriga saab teha raskeid ja ohtlikke töid väiksema investeeringuga ning metsa säästes. Pärast puude käsitsi langetamist tõmmatakse need protsessori vintsiga lähemale. Protsessori abil palgid laasitakse, järgatakse ja sorteeritakse virnadesse. Masin on usaldusväärne, kerge kasutada ja hooldada. Protsessoriga saab töödelda palki diameetriga kuni 50 cm.

FARMA-N protsessorit on kerge haakida iga traktori taha. Jõudluse tagavad oma hüdraulikasüsteem, teleskoobi sisseehitatud silindrid ja seadistatav juhtpaneel. FARMA-N 5-15 on varustatud võimsa hüdraulilise vintsiga, mida juhitakse kas raadio teel või juhtpaneelist. FARMA-N 5-15 C on protsessori automaatne versioon, mis on varustatud pikkuse ja diameetri mõõdikuga koos 9 võimaliku ettemääratud valikuga.

Tehnilised andmed	
<b>Laius</b>	2,45 m
<b>Kõrgus</b>	2,3 m
<b>Pikkus</b>	2 m
<b>Omamass</b>	1 050 kg
<b>Saelatt</b>	18"
<b>Sae võimus</b>	18/25 kW/hj
<b>Ketisamm</b>	0,404"
<b>Keti kiirus</b>	40 m
<b>Vintsi trossi diameeter</b>	8 mm
<b>Maksimaalne hüdrovintsi tõmbejõud</b>	2,5 t
<b>Maksimaale puidu diameeter</b>	500 mm
<b>Etteande käik</b>	1 520 mm
<b>Etteande keskmine kiirus</b>	1,5 m/sek
<b>Nominaalne hüdroöli vooluhulk</b>	60 l/min
<b>Nominaalne PTO pöörlemiskiirus</b>	400 r/min
<b>Võimsustarve</b>	30/40 kW/hj
<b>Elektrivarustus</b>	12V - 16A
<b>Õlipaagi maht</b>	65 L
<b>Õlitüüp - hüdrauliline õli</b>	Hüdroöli 32





### LAADURI TÖÖTULED

FARMA laaduri töötuled on saadaval lisavarustusena vastavalt kliendi soovile. Kraana tuledeks on kaks LED-prožektorit, mis paigaldatakse poomi kummalegi küljele. Tulesid saab ka järelmonteerida, kuid majanduslikult otstarbekam on tellida need kohe laaduri ostmisel.



### VINTS

FARMA pakub oma tootevalikus kahte kaugjuhitavat vintsi mudelit. Kaugjuhtimine muudab töö mugavamaks, kuid ennekõike ohutumaks. Vints on saadaval kahe versioonina. Väiksem, 5 mm terastrossiga versioon on mõeldud C3.8 G2 ja C4.2 G2 laaduritele; selle pikkus on 30 m ja tõmbejõud 600 kg. Teine versioon kraanadele alates mudelist C4.6 on 6 mm terastrossiga pikkusega 35 m ja tõmbejõuga 1300 kg.



### PÖÖRAMISE/TÖSTMISE AMORTISAATOR

Kas soovite laadurkraanat juhtida sujuvamalt ja seega ka mugavamalt? Kas soovite säästa masina konstruktsiooni ja vähendada hooldustoiminguid? Sel juhul kaaluge pööramise ja langetamise tarbeks ette nähtud amortisaatorite soetamist. Järsul peatumisel voolab amortisaatorisse õli, mis summutab äkilist pööramist ja poomi liikumisi. Järskude seiskumiste leevendamise määra saab lihtsalt reguleerida.



### KOLME-PUNKTI RAAM

Mitmeid meie laadureid saab hõlpsasti paigaldada kolme-punkti-raamile – see võimaldab laadurit kasutada otse traktori kolme-punkti kinnitusele. Kolme-punkti raam on saadaval erinevate mudelitena, olenevalt laaduri suuruselt.



### UJUJ PARKIMISPOSITSIOON

Kui kraana on paigaldatud traktorile 3-punkti haakesse ja kraana haarats on asetatud järelveetavale haagisele, on funktsioon "ujuj parkimispositsioon" hädavajalik. Ujuv asend ei kuulu standardvarustusse, vaid tuleb tellida lisavarustusena.



### ROTAATORI PIDURIGA RIPUTI

FARMA rotaatori piduriga riputi hõlbustab haaratsiga töötamist, sest pidurdab haaratsi kõikumist. Rotaatori piduriga riputi paigaldatakse laaduri ja pöördpea vahele. Võimalik tellida lisavarustusena.



### G2 HAARATS

FARMA 2. generatsiooni haarats on osutunud tänu oma suurepärasele hinna-kvaliteedi suhtele populaarseks tooteks. Haaratsi mahutavus ja puiduga haakumine on tänu läbimõeldud disainile suurepäraseks. Haaratsid on saadaval suuruses 0.12, 0.16, 0.20 ja 0.24. Vaata sobivustabelit lk 21.



### G2 VÕSAHAARATS

2. generatsiooni tooteseeria osana on FARMA välja töötanud võsa haaratsid, mis hõlbustavad metsatööde ajal risu vedamist. Oksad ja ladvad ei jää spetsiaalsesse haaratsisse nii kergesti kinni. Võsa haarats on saadaval kolme mudelina: 0.12, 0.16 ja 0.20. Võsa haarats paigaldatakse laaduril oleva haaratsi asemele. Lisateabe saamiseks külastage veebilehte [www.forsmw.com](http://www.forsmw.com).



### G2 HAARATSKOPP

2. generatsiooni tooteseeriast leiame ka haaratskopa, mida valmistatakse kahes suuruses: 160 ja 200 liitrit, kasutamiseks olenevalt valdkonnast ja tööviisist. Haaratskopp paigaldatakse laaduri haaratsi asemele. Kraavide tühjendamine ja erinevate materjalide (näiteks muld, krus) peale- ja mahalaadimine on vaid mõned võimalikud kasutusvaldkonnad.



### G2 HAARATSILE LISATAV PUISTEAINESISEKOPP

Puisteaine sisekopa edu taga peitub tema lihtsus ning säästlikkus: see muudab ajamahukad tööd nagu kruusa laadimine või kraavide puhastamine palju lihtsamaks ning efektiivsemaks. Lisandit saab hõlpsasti paigaldada laaduril olevale FARMA 2. generatsiooni haaratsile. Lisatav puisteaine sisekopp on saadaval 2. generatsiooni haaratsitele 0.12; 0.16 ja 0.20.





### MITME HOOVAGA JUHTSEADIS

FARMA pakub erinevaid mitme hoovaga juhtseadiseid. 5, 6 ja 7 hoovaga mudelite klapisõlm on kerge täisvaluplokk; 8 hoovaga mudeli klapisõlm koosneb erinevatest sõlmedest ja on raskem. Kui laaduril pole noolepikendus, saab kasutada viit funktsiooni. Kui pikendus on olemas, vajatakse kuut funktsiooni. Lisades tugijalad läheb tarvis seitset funktsiooni. Kui laaduril on paigaldatud pikendus, vajatakse kaheksat funktsiooni. Fotol on kujutatud 7 hoovaga klapisõlm.



### 2 + 3 HOOVA / 2 + 4 HOOVA

Esmajärgul paistavad kõik klapisõlmed ühesugused, kuid need erinevad nii massi kui ka hoobade arvu poolest. 2 + 3 hoovaga seadis on täisvalatud ja 10 kg kergem kui 2 + 4 hoovaga seadis, mille muudab raskemaks juba asjaolu, et see monteeritakse erinevatest detailidest. 2 + 3 hoovaga mudeli puhul juhitakse tugijalgu ja haaratsit kolme keskmise hoova abil. 2 + 4 hoovaga mudel juhib ka pikendust, seetõttu asub keskel neli hooba. Fotol on kujutatud 2 + 4 hoovaga mudel.



### ELEKTRILINE SISSE/VÄLJA-JUHTSEADIS

FARMA pakub oma tõstukitele suurimat valikut juhtpulte. Valikus on: täishüdrauliline, pool-elektriline, madalsurve – servo ja täiselektriline „joystick“ juhtpult. Populaarseim on pool-elektriline juhtpult, mis kaalub vaid 10,5 kg. Antud pulti on kerge paigaldada ja mugav käsitleda, kuna tõstuki juhtimine toimub ainult 2 juhthoova abil.



### VOOLUHULGA JAGAMISFUNKTSIOONIGA JUHTSEADIS

Vooluhulga jagamisfunktsiooni iseärasus peitub selles, et see suunab õli voolu vajaliku punkti, võimaldades kõikide kraana liikumiste samaaegset juhtimist. Jagaja, mida juhitakse mini-juhtkangiga, annab ulatuslikud seadistusvõimalused vastavalt operaatori vajadustele. Jagajal on lisavarustus ka koormustundlik funktsioon.



### HÜDRAULILINE SERVO

FARMA tooteseeriasse kuuluvad ka hüdraulilised servosüsteemid (nn madalsurve servo), mida sarnaselt elektrilisele proportsionaalsele juhtseadisele juhitakse juhtkangidega. Mõlemal juhul paigaldatakse klapi laadurile, kuid süsteemide vaheline erinevus seisneb selles, et elektriliselt juhitava proportsionaalse süsteemi haldamine toimub elektrijuhtme abil, hüdraulilist servosüsteemi juhitakse aga voolikutega kaudu madalsurvesüsteemiga. Hüdrauliline servosüsteem nõuab kabiini mahukamaid paigaldustööd.



### ELEKTRILINE PROPORTSIONAALNE JUHTSEADIS

Elektriline proportsionaalne juhtseadis võimaldab hakkama saada ilma traktoriga ühendatavate hüdraulikavoolikuteta. Ühendus veohaagise ja traktori vahel teostatakse elektrijuhtmega ning ühe hüdraulikavoolikuga surve ja traktorist tagasivoolu tarbeks. Laadurit juhitakse kabiini paigaldatud kahe elektrilise juhtkangiga. Kuna klapi on proportsionaalse elektrilise juhtimisega, toimub juhtimine nuppude tundlikkuse abil, erinevalt elektriliselt juhitavatest sisse/välja-klappidest.



### ELEKTRILINE PROPORTSIONAALNE KAUGJUHTIMINE

Kas olete tüdinunud traktoriga ühendatavatest hüdraulikavoolikutest ja elektrijuhtmetest? Sel juhul võib teile sobida kaugjuhitav elektriline proportsionaalne juhtseadis. Ühendus veohaagise ja traktori vahel teostatakse raadio teel ning ühe hüdraulikavoolikuga surve ja traktorist tagasivoolu tarbeks. Muud ühendusi juhtseadise ja veokäru vahel ei vajata. Juhtseadis on saadaval pedaalidega ja juhtkangiga versioonina. Fotol on kujutatud juhtkangiga kaugjuhtimisseadis.



### TEISALDATAV KORPUS

Kuidas muuta metsaveohaagis veel mitmekülgsemaks? See on hõlbus – lisa oma FARMA haagisele teisaldatav sisekorpus! Teisaldatav korpus on ideaalne okste, võsa ja teiste kergemate materjalide transportimiseks. Lisavarustusena pakutav sisekorpus koosneb külgedest ja põhjast ning seda on kraana abil lihtne paigaldada. Külgpaneelid monteeritakse koorma tugiposte peale ja polditakse alumise paneeli külge. Teisaldatav korpus on valmistatud 3 mm paksusest terasest.



**Kas teadsite, et me pakume turu kõige laiemat juhtseadise valikut, mis sobib nii algajale kui ka professionaalile. Seadiste valik hõlmab endas kõike – lihtsamaist kuni kõige keerukamani.**

**Teie valite – meie valmistame!**





### TRUMMELPIDURID

Kõigile FARMA veohaagistele saab vajaduse korral paigaldada trummelpidurid. Trummelpidureid saab tehases tellida kõigile veokärudele ja need paigaldatakse kas ühele või kahele teljele. Trummelpidureid tuleb korrapäraselt hooldada ning puhastada. Saadaval on õli- , õhk- ja kombipidurisüsteemid.



### OPERAATORI SEISUPLATVORM KRAANA KÄSITLEMISEKS

See lisaseade on mõeldud neile, kes soovivad paremat vaateulatust või kelle traktoril puudub pöördiste. Lisavarustusena pakutavat operaatori seisuplatvormi on trailerile lihtne külge monteerida. Raske jagabloki tõstmine pole vajalik, ühenda voolikud ja juhi!



### JÕUSIIRDEVÖLLI PUMP

Farma veohaagistele saab tellida tehases paigaldatava oma hüdraulikasüsteemi. Komplekti kuuluvad jõusirdevõlli paigaldatav pump, paak, filter ja voolikud. Jõusirdevõlli pump tarnitakse komplektselt. Jõusirdevõlli pumba kasutatakse siis, kui traktori hüdraulika võimsus ei vasta veohaagise ja laaduri nõuetele.



### VEOHAAGISE SÕIDUTULED

Fotel on kujutatud ammuse probleemi nutikas lahendus: tuled kaitsmine purnemise eest metsatööl. Metsatööde ajaks saab tuled mugavalt kokku lappida ja sõitmise ajaks taas välja keerata. Veohaagis võib paigaldamisel vajada koormatuge konsooli pikendust. Vasakul on kujutatud kokkulapituid tuled ning paremal välja keeratud tuled. Alternatiivse variandina pakume ka tagatuledetala. Tagatuledetala saab vastavalt vajadusele hõlpsasti eemaldada ja tagasi paigaldada.



### OKSA- JA LADVAPOSTID

Oksa- ja ladvaPOSTID on saadaval lisatarvikutena. Poste müüakse eraldi ja need suurendavad veohaagisele laaditava koorma laius mahutamaks oksa ja latvu, mille väiksem mass ja suurem maht tähendab, et nende puhul võib veetav kogus olla suurem kui palkide või paberipuu korral.



### POSTIPIKENDUSED

Postipikendused suurendavad veohaagise laadimismahtu, kui käideldav materjal on massilt kergem, kuid mõõtetelt suurem. Fotel kujutatud postid kuuluvad 2. generatsiooni mudelitele.



### KOORMATUGEDE KONSOOI PIKENDUS

FARMA veokärudele alates 6-tonnisest kuni 9-tonnise mudelini on lisatarvikuna saadaval pikendusservised. Servised on abiks eriti pikkade palkide või korrapäratu pikkusega paberipuidu vedamisel. Tellimisel märkige veokäru suurus.



### LISAKOORMATUGEDE KONSOOL

FARMA veohaagistele saab vajaduse korral lisatarvikuna tellida täiendava lisakoormatuge konsooli. Tellimisel märkige veohaagise suurus.



FARMA Haagis	Hüdr. tugijalg	Hüdr. teleskooptugijalg	Pöördriisil	Koormatugede konsooli pikendus	Hüdr. kokkuklapitav võresein	Koorma tugipost	Tugipostide pikendus	Koormatugede konsool	Lisakoormatugede konsool	Trummelpidurid	Hüdropump, paagiga	4 WD	Eemaldatav tagatuledetala	Integreeritud tagatuled	Kokkuklapitavad tagatuled
T6	S	X	X	L	X	4	L	2	L	L	L	X	L	X	L*
T7	S	X	S	L	X	4	L	2	L	L	L	X	L	X	L*
T8	S	X	S	L	X	6	L	3	L	L	L	X	L	X	L*
T9F/T9F 4WD	L	S	S	L	X	8	L	4	L	L	L	S	L	X	L*
T10F/T10F 4WD	L	S	S	L	X	8	L	4	L	L	L	S	L	X	L*
T10 G2	S	X	S	X	X	6	L	3	L	L	L	X	X	S	X
T12 G2	S	X	S	S <sup>H</sup>	L	6	S <sup>4</sup>	3	L	L	L	X	X	S	X
T12 4WD G2	S	X	S	L <sup>H</sup>	S	8	S <sup>4</sup>	4	L	L	L	S	X	S	X

S = Standard  
L = Lisavarustus  
X = Pole saadaval

H - hüdrauliline  
Tugipostide arv standardis  
Tugiposti pikenduste arv  
Koormatugede konsoolide arv standardis  
Saadaval 2 või 4 rattale  
\*Valik nõuab koormatugede konsooli pikendust

Rohkem infot pidurite kohta leiad kodulehelt [www.forsmw.com](http://www.forsmw.com).

## Vali oma kombinatsioon

 = soovitatav laadurkraana ja veohaagise kombinatsioon

Haagis	Laadur	C 3.8	C 4.2	C 4.6	C 5.1	C 5.3	C 6.3	C 6.7	C 7.0	C 8.5
T6		✓	✓							
T7			✓	✓						
T8			✓	✓	✓	✓				
T9F/T9F 4WD							✓	✓		
T10F/T10F 4WD							✓	✓		
T10 G2							✓	✓	✓	
T12 G2							✓	✓	✓	✓
T12 4WD G2									✓	✓

FARMA Metsalaadurkraana	Noole teleskoopikendus	Pöörimehhanismi silindrite arv	HÜDROVENTIILIDE VALIK														HAARATSID				ROTAATORID				
			5-hooba	6-hooba	7-hooba	8-hooba	2XY + 3 hooba	2XY + 4 hooba	2XYZ + 2 hooba "Hirvesarved"	2 hooba + 3 el. on/off	2 hooba + 4 el. on/off	2 hooba + 5 el. on/off 4WD	Hüdrauliline servo	Elek. proportsionaalne 6 prop. 2 on/off	Raadio elec. proportional 8 prop.	Elek. prop vooluhulga jagaja	Pööramise/töstmise amortisaator	LED töötuled	0.12	0.16	0.20	0.24	3 tonnine, 49 mm	4 tonnine, 59 mm	Hüdrauliline kaugjuhitav vints
C 3.8 G2	X	4	K	X	L	X	L	X	X	L	X	X	L	L	L	L	L	L	L	L	X	X	L	X	L <sup>1</sup>
C 4.2 G2	S	4	X	K	X	L	X	L	L	X	L	X	L	L	L	L	L	L	L	L	X	X	L	X	L <sup>1</sup>
C 4.6 S G2	X	2	K	X	L	X	L	X	X	L	X	X	L	L	L	L	L	L	L	L	X	L	X	L <sup>2</sup>	
C 4.6 D G2	X	4	K	X	L	X	L	X	X	L	X	X	L	L	L	L	L	L	L	L	X	L	X	L <sup>2</sup>	
C 5.1	X	4	K	X	L	X	L	X	X	L	X	X	L	L	L	L	L	L	L	L	X	L	X	L <sup>2</sup>	
C 5.3 G2	X	4	K	X	L	X	L	X	X	L	X	X	L	L	L	L	L	L	L	L	X	L	X	L <sup>2</sup>	
C 6.3 G2	S	4	X	K	X	L	X	L	L	X	L	L	L	L	L	L	L	L	L	L	X	L	X	L <sup>2</sup>	
C 6.7 G3	S	4	X	K	X	L	X	L	L	X	L	L	L	L	L	L	L	L	L	L	X	L	X	L <sup>2</sup>	
C 7.0 G2	S	4	X	K	X	L	X	L	L	X	L	L	L	L	L	L	L	L	L	X	X	L	X	L <sup>2</sup>	
C 8.5 G2	S	4	X	K	X	L	X	L	L	X	L	L	L	L	L	L	L	L	L	X	X	L	L	L <sup>2</sup>	

S = Standard  
L = Lisavarustus  
K = Kraana  
X = Pole saadaval

L = kraana  
L = kraana

FARMA soovib

Pööramise, töstmise ja langetamise tabelis

2 tüüki  
Kaal: 52 kg  
Kaal: 77 kg  
Kaal: 115 kg  
Kaal: 145 kg  
Kaal: 16 kg  
Kaal: 21 kg

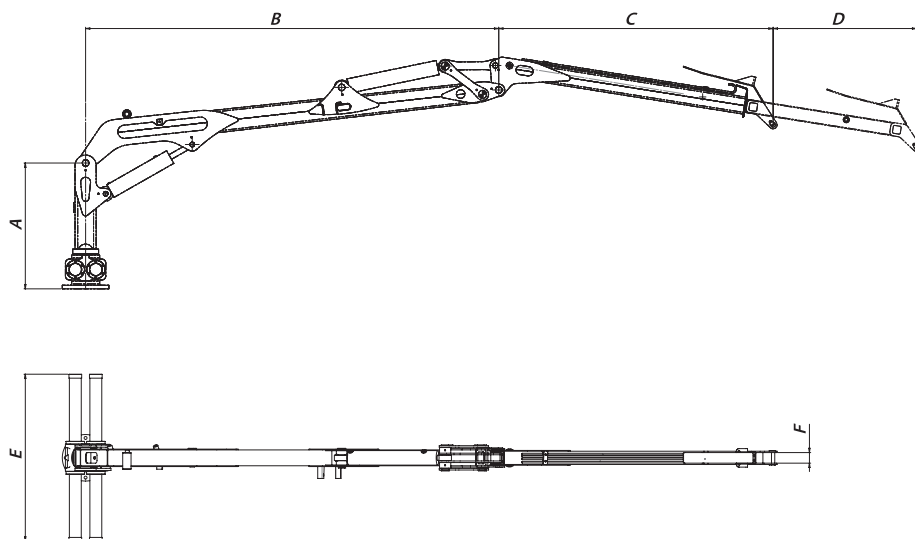
<sup>1</sup>RW600  
<sup>2</sup>RW1300

Sellele leheküljel asuv tabel kajastab tervik-komplekti, st veokäru koos laaduriga. Teavet eraldi veokäruks ja laaduriteks saadaval olevate tarvikute kohta vaadake veebilehelt [www.forsmw.com](http://www.forsmw.com).

Kui te tabelist vajalikku teavet ei leia, külastage veebilehte [www.forsmw.com](http://www.forsmw.com) või pöörduge edasi-müüja poole.

Me jätame endale õiguse teha tehnilistes andmetes muudatusi ilma eelneva etteteatamiseta.





	A mm	B mm	C mm	D mm	E mm	F mm
<b>C 3.8 G2</b>	970	2 200	1 640	-	1 010	60
<b>C 4.2 G2</b>	960	2 200	1 410	595	1 010	60
<b>C 4.6 G2</b>	945	2 840	1 775	-	1 265	60
<b>C 5.1</b>	945	2 955	2 125	-	1 265	60
<b>C 5.3 G2</b>	945	3 150	2 120	-	1 265	60
<b>C 6.3 G2</b>	945	3 160	2 060	1 100	1 265	80
<b>C 6.7 G3</b>	1 445	3 270	2 055	1 455	1 270	60
<b>C 7.0 G2</b>	1 595	3 500	2 410	1 285	1 465	60
<b>C 8.5 G2</b>	1 595	3 500	2 295	2 900	1 465	60

Lisainformatsiooni metsalaadurkraanade mõõtmete, liikumisraadiuse ja tehniliste näitajate kohta saab käesoleva materjali maatriksist ja tehniliste andmete tabelist, kuid samuti meie kodulehelt [www.forsmw.com](http://www.forsmw.com).

	Tõstevõime, neto (kNm)	Tõstejõud kg suurimal ulatusel**	Pöörde jõumoment (kNm)	Pöördenurk (kraadi)	Ulatus (m)	Teleskoop- käigu pikkus (m)	Soovitav pumba tootlikkus (l/min)	Töörõhk (baari)	Laadurkraana kaal	Kaal 0.12	Kaal 0.16	Kaal 0.20	Kaal 0.24	
										haaratsiga (kg)*	haaratsiga (kg)*	haaratsiga (kg)*	haaratsiga (kg)*	
											*Kaal sisaldab haaratsit, rotaatorit ja liigendit.			
<b>C 3.8 G2</b>	20	530	5	370	3,8	X	10-35	190	280	350	375	X	X	
<b>C 4.2 G2</b>	20	480	5	370	4,2	0,60	10-35	190	300	370	395	X	X	
<b>C 4.6S G2</b>	28	610	5	360	4,6	X	20-50	190	390	460	485	525	X	
<b>C 4.6D G2</b>	28	610	10	360	4,6	X	20-50	190	420	490	515	555	X	
<b>C 5.1</b>	24	490	8,8	360	5,1	X	20-50	190	465	535	560	600	X	
<b>C 5.3 G2</b>	32	615	10	360	5,3	X	20-50	190	485	555	580	620	X	
<b>C 6.3 G2</b>	29	480	10	360	6,3	1,10	20-50	190	535	X	630	670	X	
<b>C 6.7 G3</b>	27	405	10	360	6,7	1,45	20-50	190	625	X	720	760	X	
<b>C 7.0 G2</b>	49	720	16	380	7,0	1,28	40-70	190	810	X	X	950	985	
<b>C 8.5 G2</b>	43	520	16	380	8,5	2,90	40-70	190	850	X	X	990	1 025	

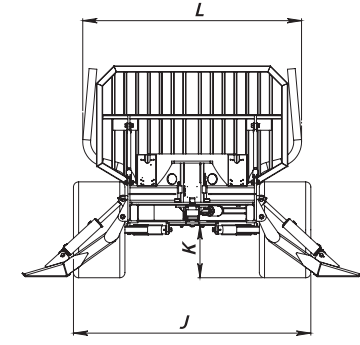
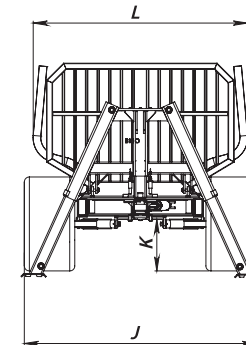
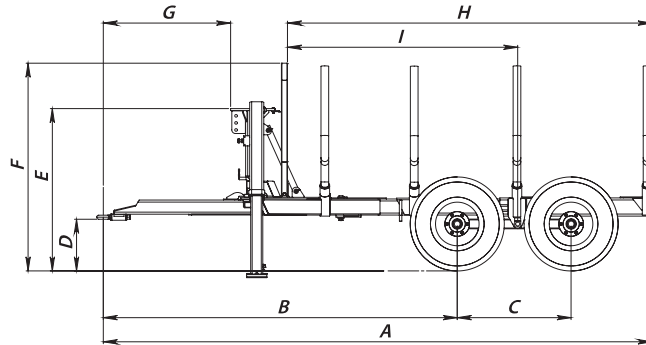
\*\*Tõstejõud ei sisalda haaratsit, rotaatorit ja rotaatoriliigendit. Numbrid võivad olla ümardatud lähima täisväärtuseni.

Me jätame endale õiguse muuta tehnilisi andmeid eelnevalt ette teatamata! Pildidel on illustratiivne tähendus.



## FARMA® Algupärased haagised

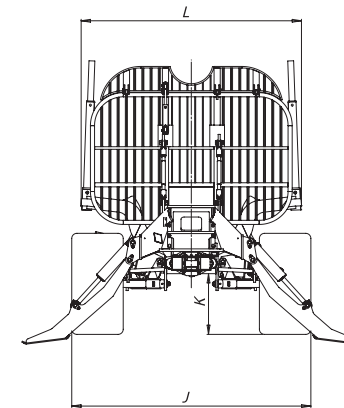
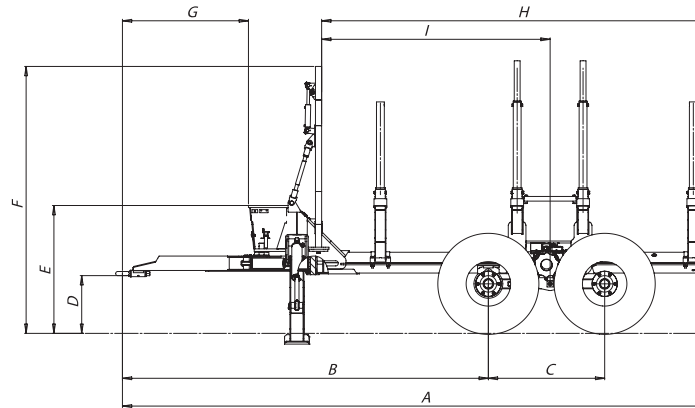
\*Reguleeritavad mõõtmed



Model	A mm	B mm	C mm	D mm	E mm	F mm	G mm	H mm	I mm	J mm	K Kliirens, mm	L mm	Täismass, kg	Laadimis-pind, m <sup>2</sup>	Rehvi mõõdud	Standard haagise tühimag, kg	Pööratava raami pöördenurk (kraadi)
T6	4 390	2 800*	945	415	1 240	1 630	1 155	2 825	1 745*	1 800	475	1 755	6 000	1,40	11.5/80-15.3	720	X
T7	5 410	3 860*	990	525	1 560	2 040	1 310	3 565	2 550*	1 935	505	1 870	7 000	1,95	11.5/80-15.3	1 110	40
T7S	5 410	3 860*	990	535	1 570	2 050	1 310	3 565	2 550*	2 070	515	1 870	7 000	1,95	400/60-15.5	1 180	40
T8	5 410	3 860*	990	535	1 570	2 050	1 310	3 565	2 550*	2 070	515	1 870	8 000	1,95	400/60-15.5	1 310	40
T9F	5 360	3 790	990	520	1 140	2 065	1 210	3 505	2 500*	2 135	535	1 970	9 000	2,10	400/60-15.5	1 600	48
T9F 4WD	5 400	3 495-3 945*	990	525	1 145	2 070	1 230	3 570	2 205-2 655*	2 135	505	1 970	9 000	2,10	400/60-15.5	2 500	48
T10F	5 365-6 255*	3 430*	1 130	515	1 135	2 060	1 210	3 695	2 500*	2 300	510	2 125	10 000	2,20	500/50-17	1 700	48
T10F 4WD	5 400	3 495-3 945*	990	530	1 150	2 075	1 230	3 750	2 205-2 655*	2 325	510	2 125	10 000	2,20	19/45-17	2 600	48

## FARMA® 2. Generatsiooni haagised

\*Reguleeritavad mõõtmed.



Me jätame endale õiguse muuta tehnilisi andmeid eelnevalt ette teatamata!

Pildidel on illustratiivne tähendus.

Model	A mm	B mm	C mm	D mm	E mm	F mm	G mm	H mm	I mm	J mm	K Kliirens, mm	L mm	Täismass, kg	Laadimis-pind, m <sup>2</sup>	Rehvi mõõdud	Standard haagise tühimag, kg	Pööratava raami pöördenurk (kraadi)
T10 G2	5 680	3 655-4 110*	1 130	515	1 195	2 290	1 225	3 745	2 320-2 775*	2 325	525	2 140	10 000	2,30	500/50-17	1 935	52
T12 G2	5 935-6 610*	3 655-4 110*	1 130	545	1 225	2 320	1 225	4 000-4 675*	2 320-2 775*	2 285	555	2 140	12 000	2,30	500/45-22.5 Trac	2 025	52
T12 4WD G2	5 680	3 500-3 955*	1 130	570	1 250	2 600	1 225	3 745	2 165-2 620*	2 325	580	2 140	14 000	2,80	500/55-17 Trac	2 500	52
T14 4WD G2	5 680	3 500-3 955	1 285	650	1 365	2 675	1 225	3 745	2 165-2 620*	2 510	660	2 500	14 000	2,80	600/50,22.5 Trac	2 800	52



# AS FORS MW – Kvaliteet õige hinnaga!

Fors MW asutati Eestis aastal 1992 ja täna on see Euroopa üks juhtivaid metsandus-, põllumajandus- ja ehitusmasinate tootjaid. Me müüme oma turuliidriks tõusnud tooteid paljudesse riikidesse üle maailma, kuid keskendume peamiselt siiski Euroopa turule. Meie müügikanaliteks on peamiselt sõltumatud edasimüüjad.

Meie ärikontseptsioon on lihtne ja selge. Me arendame ja valmistame kvaliteetseid põllumajandus-, metsandus- ja ehitusmasinaid kliendile vastuvõetava hinna eest. See seab meid kui tootjat raskete nõudmiste ette. See tähendab kõrge kvaliteedi ja konkurentsivõimeliste hindade hoidmist, mis eeldab meilt kui oma valdkonna turuliidriks täismahus tootearendust ja turu ootustele vastamist.

Meie kliente võib leida kõikjalt, väga erinevates sektorites tegutsevatest väikeettevõtetest suur-

firmadeni. Töid teostatakse väga erinevates tingimustes ja tööde laad on mitmekesine. Ent alati leidub üks ühisnimetaja – vajadus töökindlate toodete järgi, mis hoiavad ettevõtet käigus. Panes tähele ja arvestades turu vajadustega rajame tuleviku turgu.



Fors MW tehas on rajatud väikeseerias tootmiseks. See asub Eestis, Tallinnast 15 km kaugusel Sael. Tootmisala suurus on 40 000 m<sup>2</sup>, millest on katusealust pinda 18 000 m<sup>2</sup>.

Täna on Fors MW rahvusvaheline ettevõte. Meie tehniline kogemustepagas, ulatuslik ostuvõrgustik ja turu kõige laiem tootevalik koos katkema-tu dialoogiga meie klientidega on andnud meile võimalused ja tootevaliku, millega suudavad sammu pidada vaid vähesed.

Fors MW püüab alati saavutada veel paremat. See tähendab pidevat küsimuste esitamist ja lakka-matut täiustamist. Meilt ostetu pakub oodatust enam. Me soovime, et oleksite tehtud valikus kindel ja sellega rahul. Me esitame kõrgeimad kvaliteedinõuded nii kasutatavatele toormaterjalidele kui ka valmiskomponentidele. Tootmine toimub tänapäevases tootmisüksuses, mis vastab nii tä-nastele kui ka homsetele keskkonna ja töötajate kaitse standarditele.

Tootja

 **FORFORS MW**  
We make it easy

info@forsmw.com • www.forsmw.com

Edasimüüja: