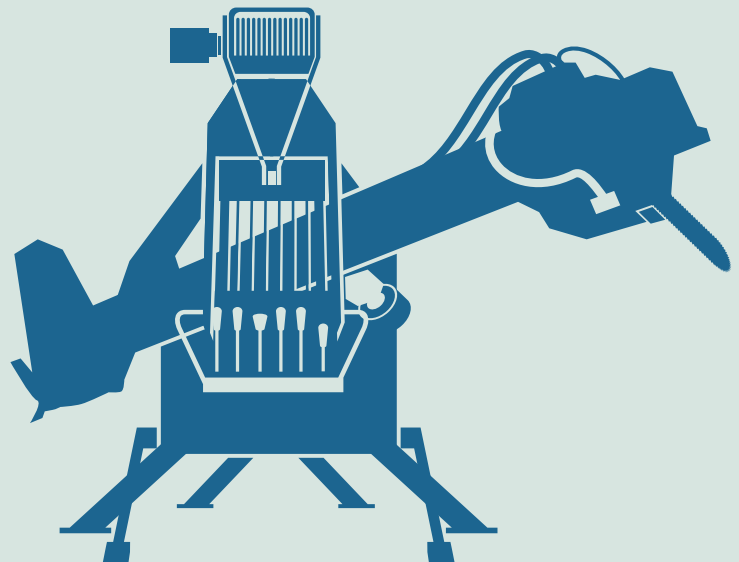




**Traktorprocessor
NIAB 5-15**



Din effektive skogbrukspartner

Traktorprosessoren NIAB 5-15 er en usedvanlig allsidig løsning for alle som driver med skogbruk. Med den øker du kapasiteten og skogproduksjonen fordi du reduserer tap langs lunneveiene. Den håndterer dessuten de tyngste og farligste arbeidsoperasjonene til en meget rimelig investeringskostnad.

Når trærne er felt manuelt, blir de ganske enkelt vinsjet inn. Prosessoren brukes deretter til å håndtere, kviste og kappe tømmeret i lengder før det blir sorter i forskjellige hauger. NIAB er enkel å håndtere, driftssikker og enkel å vedlikeholde. Det er en solid maskin som kan utføre alt fra innledende rydding til endelig felling av trær med stammer på opptil 50 cm i diameter.

NIAB 5-15 er enkel å koble til alle typer landbrukstraktorer. Prosessoren har et eget hydraulikksystem som drives av en robust pumpe med en girkasse beregnet på direkte tilkobling til traktorens kraftuttak, noe som gjør overføringsakselen overflødig. Maskinen kan monteres nær traktoren slik at man sikrer god vektfordeling. NIAB har høy kapasitet og en rekke tekniske finesser som bidrar til økt effektivitet.

Vinsjing

NIAB 5-15 er utstyrt med en kraftig hydraulisk vinsj. Vinsjen kan fjernstyres enten eksternt

ved hjelp av radiostyring eller lokalt fra betjeningspanelet. Vinsjrepet er 40 meter langt, noe som gjør at lunneveiene godt kan være plassert langt fra hverandre. Under innvinsjing brukes kvistehodet som en ekstra støtte. Vinsjen har en trekraft på 2,5 tonn.

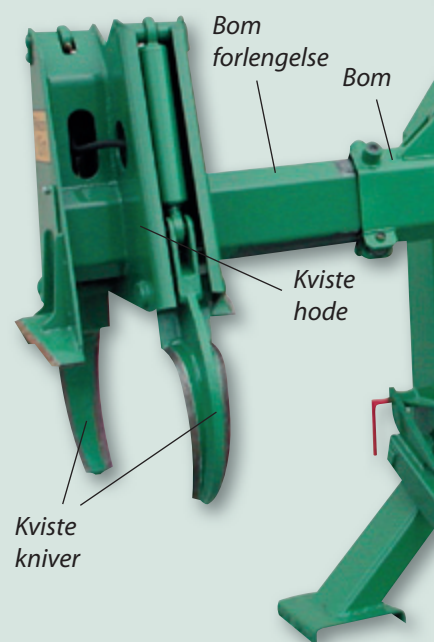
Etappevis mating

Tømmerstokken løftes opp etter kvistehodet, og sikres av griperne. Bommen mater inn tømmerstokken i etapper på 1,5 meter av gangen. Denne typen mating hindrer skade på tømmeret, deriblant skader som skyldes at tømmeret sklir. Samtidig oppnår man mer effekt under kvistingen, fordi mate- og kvisteoperasjonene ikke tar effekt fra hverandre. To forskjellige trykksystemer kan velges for kvisteknivene, dvs. en manuell med en bryter på styrespaken for bomforlengeren, eller en automatisk med lavt trykk under tilbaketrekking.

Andre spesifikasjoner omfatter

- Innebygget bomforlengessylinder med demping i begge ender.
- Innebygget sag med integrert smørepumpe og fast sagmotor.
- Stor 60 liters hydraulisk oljetank.
- Justerbart betjeningspanel for optimal arbeidsposisjon.

Radiomottaker for vinsjstyring



NIAB 5-15 C

NIAB 5-15 finnes også i automatisk versjon. Den automatiske NIAB 5-15 C er utstyrt med lengde- og diametermåler samt styringssystem med ni forhåndsinnstillinger. Kappelengden kan velges med pluss- eller minusknappene på betjeningspanelet. Det er likevel mulig å velge manuell tilpassing.

Tilkopling



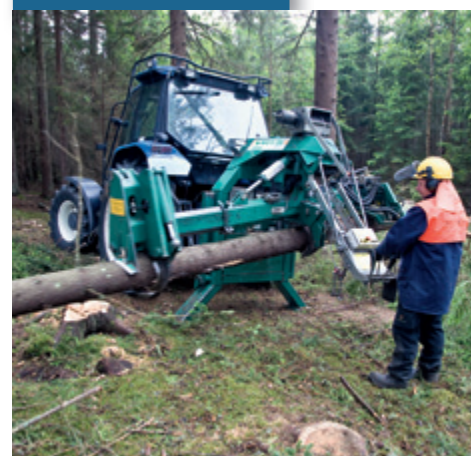
Hurtigkoplingen på trepunktsvinsjen gjør det enkelt å henge opp prosessoren. Den hydrauliske pumpen kan enkelt koples til traktorens kraftuttak. Det er ikke noe transmisjonsaksel å være bekymret for.

Vinsjing

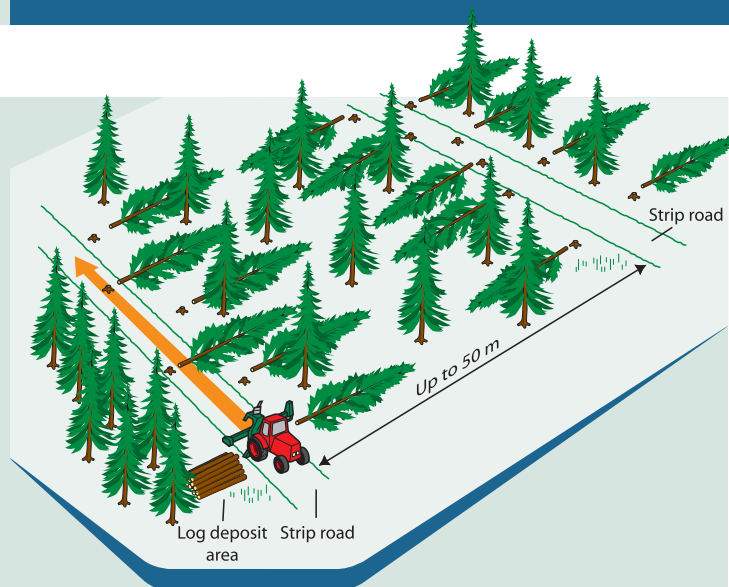
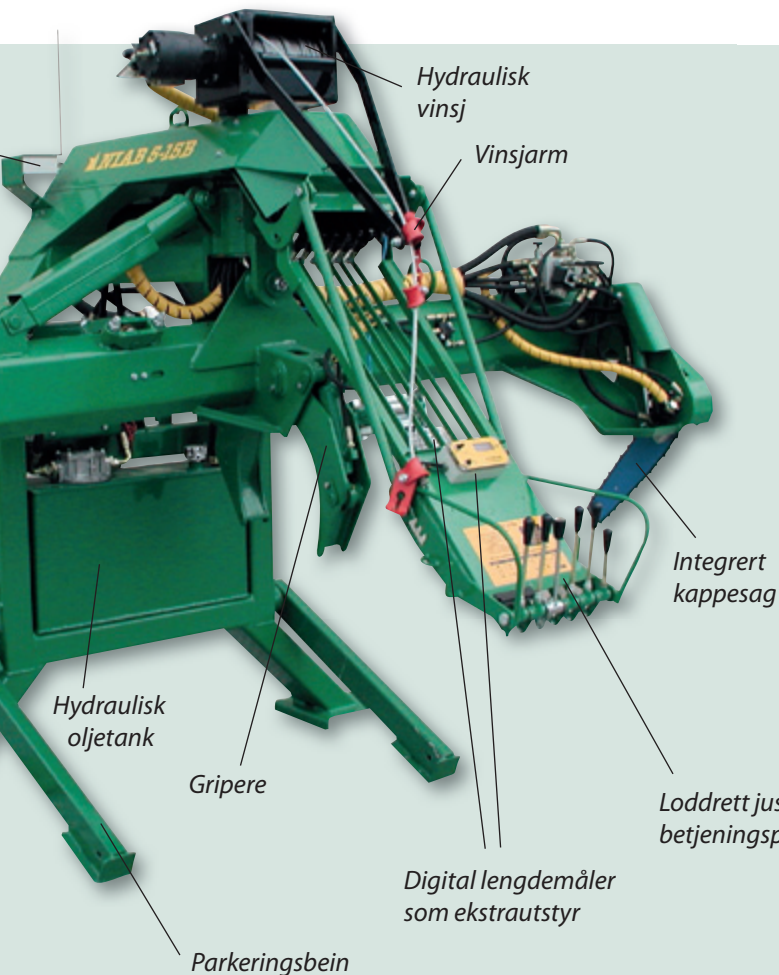


Innvinsjing kan enkelt styres, enten på avstand eller ved hjelp av en knapp på betjeningspanelet.

Kvisting



Kvistehodet griper tak i tømmerstokken, løfter den opp, drar den inn, og sikrer den mellom griperne. Tømmerstokken blir da kvistet av kvistehodet som føres langs stokken. Denne metoden gjør at man unngår skade på tømmeret.



Tynning

Med NIAB 5-15 minimaliserer du tap langs lunneveien. Prinsippet går ut på å rygge inn på lunneveien, som vist over. Trærne felles med de rotendene mot prosessoren, og fordi den er "ren" under kvisteeheten, kan treet felles selv på over lunneveien. Operatøren rygger ganske enkelt helt opp til stammen, og løfter treet rett opp. Felte trær kan da vinsjes inn, gjerne flere av gangen. Når du har kommet til enden av lunneveien, bearbeider du den andres siden på vei tilbake.

Nettsted

Kunne du tenke deg mer informasjon enn det som gis i denne brosjyren? Besøk vårt nettsted: www.forismw.com for ytterligere informasjon.

Måling



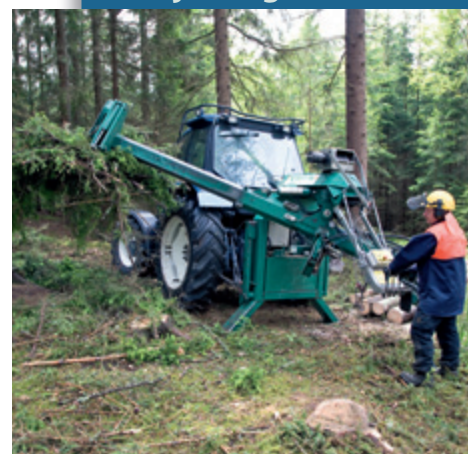
Prosessoren kan utstyres med en lengdemåler som ekstrastyr. Lengdene vises digitalt i et display i betjeningspanelet.

Kutting



En solid, helintegreert sag, en 18-tommers føringsstang og 25 hestekrefter gjør det mulig å kutte opp store stammer uten splittskader. Sagen er vinklet vekk fra operatøren for ekstra sikkerhet. Svingvinkelen på 75 grader og en lang rekkevidde gjør det mulig å sortere tømmerstokkene og plassere dem akkurat der du ønsker det.

Fjerning av kratt



Kvister og kratt kan enkelt fjernes ved å bruke kvisteknivene som gripeklør.

AS FORS MW står for kundeorienterte produkter, kvalitet og konkurransedyktige priser.

Fors MW, som ble grunnlagt i Estland i 1992, er i dag en av Europas ledende fabrikanter av maskiner for skogbruk, jordbruk og entreprenørvirksomhet. Våre produkter selges i over 50 land over hele verden. Vi har en dynamisk salgsvirksomhet i flere europeiske land. Salget gjøres av våre uavhengige forhandlere. I visse regioner har vi agenter.

Våre kunder er både små og store bedrifter, som arbeider under meget varierte forhold. Våre produkter er veldig viktige for deres arbeidsoperasjoner. Vi skaper verdi for våre kunder gjennom kunnskap og forståelse for deres arbeidsoperasjoner i det daglige, og deres behov for å kunne

utføre et kosteffektivt og vel utført arbeid. Fors MWs tekniske kompetanse, globale salgsnettverk, omfattende produktutvalg, knowhow og tilstedeværelse i de europeiske land, gjør det mulig for våre kunder å skaffe seg de fleste produkter på markedet til riktig pris.

Vårt forretningskonsept er enkelt og klart. Vi utvikler og fabrikkere maskiner av topp kvalitet

for jordbruk, skogbruk og entreprenørvirksomhet over hele verden, til en pris som kundene er villige til å betale. Dette pålegger oss store krav som produsent. Det gjør at vi må opprettholde kvalitet og konkurransedyktige priser, noe som betyr effektivt utviklingsarbeid og tilfredsstillelse av markedets forventninger av oss som verdensleder innen vår sektor.

Fabrikken



Fors MW fabrikk er spesielt beregnet på korte serieproduksjoner. Fabrikken befinner seg i Saue, 15 km fra Tallinn, i Estland. Produksjonsområdet er på hele 40 000 m², hvorav 18 000 m² er under tak.

Her hos MW Fors strever vi kontinuerlig for å bli anerkjent som verdens ledende aktør innen vårt virksomhetsområde. For å oppnå dette arbeider vi hardt for å bli en bedrift som er like god som de produktene vi lager. Dette betyr at vi konstant må stille oss selv spørsmål

og jobbe for kontinuerlig forbedring. Et kjøp fra oss skal gi mer enn kun kjøpet. Vi ønsker at våre kunder skal føle seg sikre og fornøyde med deres valg. Vi stiller meget høye kvalitetskrav til både råmaterialer og ferdigkomponenter. Produksjonen i moderne fabrikklokaler møter alle dagens og fremtidens krav om miljøvern og arbeidsstandarder.

Fabrikant

 **FORSMW**
We make it easy

E-post: info@forsmw.com
Nettsted: www.forsmw.com

Forhandler: